

LIETUVOS RESPUBLIKOS VYRIAUSYBĖ  
N U T A R I M A S

**DĖL SIRVĖTOS REGIONINIO PARKO IR JO ZONŲ BEI BUFERINĖS APSAUGOS  
ZONOS RIBŲ PLANO PATVIRTINIMO**

2010 m. vasario 24 d. Nr. 187

Vilnius

Vadovaudamasi Lietuvos Respublikos teritorijų planavimo įstatymo (Žin., 1995, Nr. [107-2391](#); 2004, Nr. [21-617](#); 2006, Nr. [66-2429](#); 2007, Nr. [39-1437](#)) 18 straipsniu, Lietuvos Respublikos saugomų teritorijų įstatymo (Žin., 1993, Nr. [63-1188](#); 2001, Nr. [108-3902](#)) 23 straipsnio 2 dalimi ir 28 straipsnio 6 dalimi, Lietuvos Respublikos Vyriausybė n u t a r i a:

1. Patvirtinti Sirvėtos regioninio parko ir jo zonų bei buferinės apsaugos zonos ribų planą (pridedama).

2. Nustatyti, kad Sirvėtos regioniniame parke konservacinio prioriteto zoną sudaro Šventos, Sirvėtos kraštovaizdžio, Neversčių botaninis, Saločio telmologinis, Čiulėnų, Nevaišių geomorfologiniai, Ilgio hidrografinis, Didžiasalio etnokultūrinis draustiniai, kurių tikslai yra šie:

2.1. Šventos kraštovaizdžio draustinio – išsaugoti raiškų Šventos dubaklonį, miškus su brandžiais eglynais, juodalksnynais ir pelkių intarpais, buvusio Šventos dvaro sodybą, Šventos pilkapius, išsaugoti architektūriniu požiūriu vertingą seną Kulniškės kaimą, išsaugoti Ilgio ežerą ir jo pakrantėse plytinčias kalkingas žemapelkes su saugomų augalų bendrijomis, senus Aidukų, Aučynos, Matukų kaimus, kultūros paminklą – Aučynų piliakalnį;

2.2. Sirvėtos kraštovaizdžio draustinio – išsaugoti raiškų stačiašlaitį dubaklonį su sudėtinga hidrografine Bėlio, Sėtikio, Sirvėtos, Staškinės, Kančiogino pratekamųjų ežerų sistema, Lukšiškių sausklonį ir Sėtikio atragį, natūralių biotopų įvairovę su paprastaisiais kardeliais, dėmėtomis bei baltijinėmis gegūnėmis, ūdrų ir baltųjų kiškių buveinėmis, unikalias kalkingas paežerines žemapelkes, paežerėse dažnas kalkingas atodangas ir savitos planinės struktūros Kančiogino miestelį su vertingais liaudies architektūros kompleksais;

2.3. Neversčių botaninio draustinio – išsaugoti natūralias uosynų bendrijas, įskaitant Europos Bendrijos svarbos 9020 \*Plačialapių ir mišrių miškų buveinės plotus;

2.4. Saločio telmologinio draustinio – išsaugoti Saločio ežerą ir jo apyežerę su didelėmis paežerinėmis pelkėmis, įskaitant Europos Bendrijos svarbos 7140 Tarpinių pelkių ir liūnų buveinės plotus, ir biotopų įvairovę, ūdrų, raudonpilvių kūmučių, niūriaspalvių auksvabalių, mažųjų suktenių buveinėmis;

2.5. Čiulėnų geomorfologinio draustinio – išsaugoti iškilusią Švenčionių moreninės aukštumos Čiulėnų keterą – raiškų takoskyrinį miškingą ežeringą moreninį masyvą, Mergežerio ežero menturdumblių bendrijas, kalkingą žemapelkę su retomis pelkinių laksvų bendrijomis, ūdrų buveinėmis;

2.6. Nevaišių geomorfologinio draustinio – išsaugoti aukščiausią Švenčionių-Naručio aukštumose masyvą su Nevaišių kalnu;

2.7. Ilgio hidrografinio draustinio – išsaugoti Možerio, Ilgio, Žiauro, Vyštučio, Samanio ežerų sistemą, susiformavusią teritorijoje, iškilusioje daugiau kaip 200 metrų virš jūros lygio, Ilgio ežero menturdumblių bendrijas, pakrančių kalkingas žemapelkes su saugomais augalais;

2.8. Didžiasalio etnokultūrinio draustinio – išsaugoti Didžiasalio keturiasdešimt dviejų sodybų gatvinį kaimą, jo urbanistinę (planinę, erdvinę, tūrinę) struktūrą, autentišką ar tradicinę visos teritorijos ir joje esančių atskirų sklypų užstatymo tipą (-us), autentišką ar tradicinę statinių architektūrinę išraišką, gamtinę aplinką.

3. Pavesti Valstybinei saugomų teritorijų tarnybai prie Aplinkos ministerijos:

3.1. per 10 dienų nuo šio nutarimo įsigaliojimo raštu informuoti žemės sklypų savininkus ir valstybinės ar savivaldybės žemės naudotojus ir pateikti Nekilnojamojo turto kadastro ir Nekilnojamojo turto registro tvarkytojui duomenis apie pasikeitusias žemės sklypui (ar jo daliai) taikomas specialiąsias žemės naudojimo sąlygas Lietuvos Respublikos nekilnojamojo turto registro įstatymo (Žin., 1996, Nr. [100-2261](#); 2001, Nr. [55-1948](#)) ir Lietuvos Respublikos nekilnojamojo turto kadastro įstatymo (Žin., 2000, Nr. [58-1704](#); 2003, Nr. [57-2530](#)) nustatyta tvarka;

3.2. per 15 darbo dienų nuo šio nutarimo įsigaliojimo pateikti įregistruoti Sirvėtos regioninio parko ir jo zonų bei buferinės apsaugos zonos ribų planą Lietuvos Respublikos teritorijų planavimo dokumentų registre ir per mėnesį nuo šio nutarimo įsigaliojimo pateikti šį planą suinteresuotoms ministerijoms, kitoms valstybės institucijoms, taip pat atitinkamoms savivaldybėms.

4. Pripažinti netekusiu galios Lietuvos Respublikos Vyriausybės 1998 m. gruodžio 10 d. nutarimą Nr. 1416 „Dėl Sirvėtos regioninio parko ir jo zonų ribų patvirtinimo“ (Žin., 1998, Nr. [110-3035](#); 2008, Nr. [142-5640](#); 2009, Nr. [66-2623](#), Nr. [67-2702](#), Nr. [146-6501](#), Nr. [147-6570](#)).

5. Pakeisti valstybinių geomorfologinių draustinių sąrašą, patirtintą Lietuvos Respublikos Vyriausybės 1997 m. gruodžio 29 d. nutarimu Nr. 1486 „Dėl naujų draustinių įsteigimo ir draustinių sąrašų patvirtinimo“ (Žin., 1998, Nr. [1-9](#); 2006, Nr. [63-2304](#); 2009, Nr. [141-6211](#)), – išbraukti iš jo Nevaišių geomorfologinį draustinį.

6. Nustatyti, kad šis nutarimas tą pačią dieną oficialiai be Sirvėtos regioninio parko ir jo zonų bei buferinės apsaugos zonos ribų plano skelbiamas „Valstybės žiniuose“, o nutarimas su šiuo planu – „Valstybės žinių“ interneto tinklalapyje ([www.valstybes-zinios.lt](http://www.valstybes-zinios.lt)).

MINISTRAS PIRMININKAS

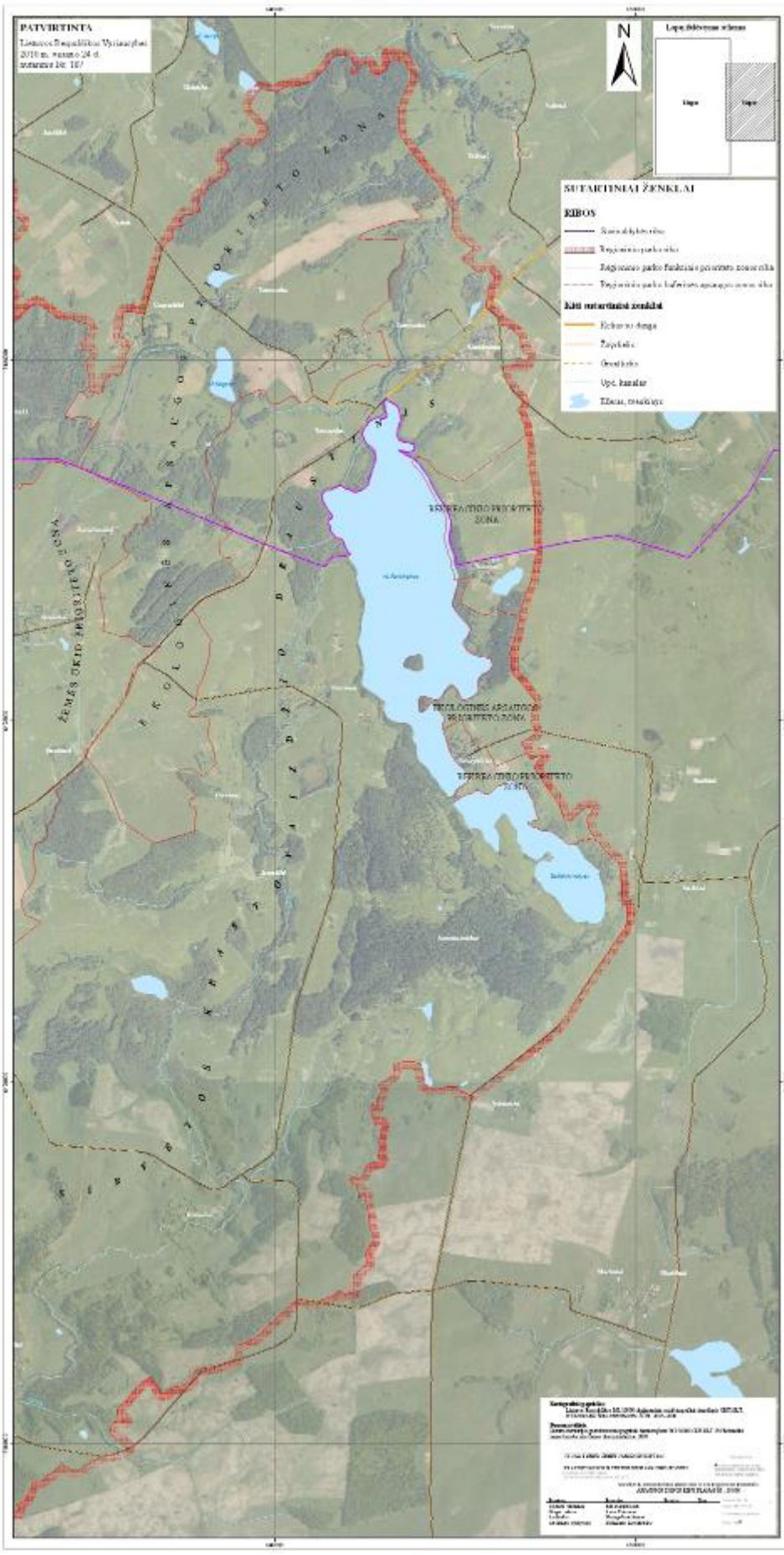
ANDRIUS KUBILIUS

APLINKOS MINISTRAS

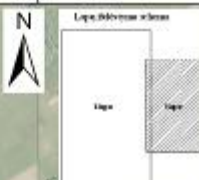
GEDIMINAS KAZLAUSKAS







**PAVIRTINTA**  
 Lietuvos Respublikos Vyriausybės  
 2010 m. vasario 24 d.  
 nutarimo Nr. 157



- SITUACINIAI ŽENKIAI**
- KIBOS**
- Sunkioji keliuva
  - Regioninio pakopos riba
  - Tapimo planavimo funkcijos pritaikymo zonos riba
  - Tapimo planavimo funkcijos apsaugos zonos riba
- Kiti situaciniai ženklai**
- Eismo tvarka
  - Žalynai
  - Grėntinės
  - Upe, kanalas
  - Ežeras, tvenkinys

**Kortografinis pavadinimas:**  
 Lituva - Kauno žemė - 15:0500 Agardėlio apskr. ir apskr. žemė (15:0500)  
 1:50,000 m. š. v. 1992 m. m. 1:50,000 m. š. v. 1992 m. m.

**Projektavė:**  
 UAB „KAMPA“ gamtos apsaugos ir planavimo tarnyba, V. Laisvės 123-123, Jurbarkas  
 kontaktas: 8(8) 288 22222, 2010

**UAB „KAMPA“ žemė planavimo tarnyba**  
 V. Laisvės 123-123, Jurbarkas  
 kontaktas: 8(8) 288 22222, 2010

**Autentiškumas:**  
 UAB „KAMPA“ žemė planavimo tarnyba, V. Laisvės 123-123, Jurbarkas  
 kontaktas: 8(8) 288 22222, 2010