

LIETUVOS RESPUBLIKOS APLINKOS MINISTRO  
Į S A K Y M A S

**DĖL KALVARIJOS BIOSFEROS POLIGONO ĮSTEIGIMO, JO NUOSTATŲ IR  
RIBŲ PLANO PATVIRTINIMO**

2009 m. liepos 14 d. Nr. D1-407  
Vilnius

Vadovaudamasis Lietuvos Respublikos saugomų teritorijų įstatymo (Žin., 1993, Nr. [63-1188](#); 2001, Nr. [108-3902](#)) 14, 15, 23 straipsniais, Lietuvos Respublikos teritorijų planavimo įstatymo (Žin., 1995, Nr. [107-2391](#); 2004, Nr. [21-617](#)) 18 straipsniu, 28 straipsnio 3 dalimi, Lietuvos Respublikos Vyriausybės 2002 m. balandžio 10 d. nutarimo Nr. 503 „Dėl įgaliojimų suteikimo įgyvendinant Lietuvos Respublikos saugomų teritorijų įstatymą“ (Žin., 2002, Nr. [40-1484](#)) 1.10 ir 1.11 punktais, įgyvendindamas 1979 m. balandžio 2 d. Tarybos direktyvos 79/409/EEB dėl laukinių paukščių apsaugos (OL 2004 m. *specialusis leidimas*, 15 skyrius, 1 tomas, p. 98), su paskutiniais pakeitimais, padarytais 2008 m. lapkričio 19 d. Europos Parlamento ir Komisijos direktyva 2008/102/EB (OL 2008 L 323, p. 31), ir 1992 m. gegužės 21 d. Tarybos direktyvos 92/43/EEB dėl natūralių buveinių ir laukinės faunos bei floros apsaugos (OL 2004 m. *specialusis leidimas*, 15 skyrius, 2 tomas, p. 102), su paskutiniais pakeitimais, padarytais 2006 m. lapkričio 20 d. Tarybos direktyva 2006/105/EB (OL 2006 L 363, p. 368), nuostatas:

1. Į s t e i g i u Kalvarijos biosferos poligoną.
2. T v i r t i n u:
  - 2.1. biosferos poligono, nurodyto šio įsakymo 1 punkte, nuostatus (pridedama);
  - 2.2. biosferos poligono, nurodyto šio įsakymo 1 punkte, ribų planą (pridedama).
3. P a v e d u Valstybinei saugomų teritorijų tarnybai prie Aplinkos ministerijos per 15 kalendorinių dienų nuo šio įsakymo įsigaliojimo pateikti įregistruoti Kalvarijos biosferos poligono ribų planą Lietuvos Respublikos teritorijų planavimo dokumentų registre ir per mėnesį nuo šio įsakymo įsigaliojimo pateikti juos suinteresuotoms institucijoms.

LAIKINAI EINANTIS  
APLINKOS MINISTRO PAREIGAS

GEDIMINAS KAZLAUSKAS

PATVIRTINTA  
Lietuvos Respublikos aplinkos ministro  
2009 m. liepos 14 d.  
įsakymu Nr. D1-407

## KALVARIJOS BIOSFEROS POLIGONO NUOSTATAI

### I. BENDROSIOS NUOSTATOS

1. Kalvarijos biosferos poligono nuostatai (toliau – Nuostatai) reglamentuoja veiklą Kalvarijos biosferos poligone (toliau – Biosferos poligonas), taip pat nustato apsaugos, tvarkymo ir kontrolės organizavimo ypatumus šioje teritorijoje.

2. Veiklą Biosferos poligone reglamentuoja, jo apsaugos ir tvarkymo režimą nustato Lietuvos Respublikos aplinkos apsaugos įstatymas (Žin., 1992, Nr. [5-75](#)), Lietuvos Respublikos saugomų teritorijų įstatymas (Žin., 1993, Nr. [63-1188](#); 2001, Nr. [108-3902](#)), Lietuvos Respublikos planuojamos ūkinės veiklos poveikio aplinkai vertinimo įstatymas (Žin., 1996, Nr. [82-1965](#); 2005, Nr. 84-3105), kiti įstatymai bei teisės aktai, taip pat šie Nuostatai.

### II. BIOSFEROS POLIGONO PASKIRTIS IR VEIKLOS REGLAMENTAVIMAS

3. Biosferos poligono paskirtis:

3.1. būti sudėtine nacionalinės kompleksinės ekologinės bei specializuotos biologinės įvairovės būklės stebėsenos sistemos bei Europos ekologinio tinklo „Natura 2000“ dalimi, kurioje stebimi, kontroliuojami ir prognozuojami gamtinių sistemų pokyčiai;

3.2. išsaugoti Biosferos poligono agrarinio kraštovaizdžio ekosistemą, ypač siekiant išlaikyti griežlės (*Crex crex*), nendrinės lingės (*Circus aeruginosus*), pievinės lingės (*Circus pygargus*), švygždos (*Porzana porzana*) ir dirvoninio kalviuko (*Anthus campestris*) populiacijas, natūralių pievų bendrijas, įskaitant Europos Bendrijos svarbos natūralių buveinių tipus: 6210 Stepinės pievas, 6430 Eutrofinius aukštuosius žolynus, 6450 Aliuvines pievas, 6510 Šienaujamas mezofitų pievas;

3.3. vykdyti saugomų rūšių ir buveinių, nurodytų šių Nuostatų 3.2 punkte, stebėseną, mokslinius tyrimus, kaupti informaciją apie rūšių įvairovę;

3.4. atlikti gamtosaugos eksperimentus natūraliuose gamtiniuose kompleksuose ir jų aplinkinėse teritorijose;

3.5. analizuoti žmogaus veiklos poveikį natūralioms ekosistemoms;

3.6. užtikrinti gamtos išteklių subalansuotą naudojimą ir atkūrimą;

3.7. propaguoti biologinės įvairovės išsaugojimo idėjas ir būdus.

4. Ūkinė ir kita veikla Biosferos poligono teritorijoje negali bloginti šių Nuostatų 3.2 punkte nurodytų rūšių ir jų buveinių, saugomų natūralių pievų bendrijų ir Europos Bendrijos svarbos natūralių buveinių apsaugos būklės.

5. Visoje Biosferos poligono teritorijoje:

5.1. draudžiama:

5.1.1. įrengti naujas žemės sausinimo sistemas (draudimas netaikomas esamų sistemų remontui);

5.1.2. įveisti mišką, plotuose, kuriuose miško įveisti nesiūloma pagal Kalvarijos savivaldybės miškų išdėstymo žemėtvarkos schemą, patvirtintą Kalvarijos savivaldybės tarybos 2006 m. gruodžio 28 d. sprendimu Nr. T-54-9;

5.2. rekomenduojama:

5.2.1. ekologiškai ūkininkauti;

5.2.2. nenaudoti pesticidų ir trąšų;

5.2.3. reguliuoti lapių, mangutų, audinių, kranklių ir pilkųjų varnų gausą;

5.2.4. šienauti, šienavimą pradėti nuo liepos 15 d.;

5.2.5. ekstensyviai ganyti gyvulius, ganyką pradėti nuo birželio 15 d.;

5.2.6. šalinti pievose ir šlapynėse plintančius krūmus ir kitą sumedėjusių augaliją.

6. Biosferos poligono dalyse, kuriose identifikuotos Europos Bendrijos svarbos natūralios buveinės 6210 Stepinės pievos, 6430 Eutrofiniai aukštieji žolynai, 6450 Aliuvinės pievos, 6510 Šienaujamos mezofitų pievos:

6.1. draudžiama:

6.1.1. paversti pievas ir ganyklas į ariamą žemę;

6.1.2. įsėti kultūrinės žolės pievose, jas tręšti, kalkinti;

6.1.3. sodinti pavienius medžius ar krūmus.

7. Saugomų rūšių ir bendrijų, nurodytų šių Nuostatų 3.2 punkte, palankiai apsaugos būklei užtikrinti skatinama įgyvendinti gamtotvarkos planu ar kitu Biosferos poligono planavimo dokumentu numatytas saugomų rūšių ir bendrijų apsaugos priemonės.

### **III. BIOSFEROS POLIGONO APSAUGĄ IR TVARKYMĄ VYKLANČIOS INSTITUCIJOS**

8. Biosferos poligono apsaugą ir tvarkymą pagal kompetenciją organizuoja, šių Nuostatų 3.2 punkte nurodytų saugomų rūšių ir bendrijų būklės stebėjimus pagal Valstybinę aplinkos monitoringo programą atlieka Vištyčio regioninio parko direkcija. Šiuose Nuostatuose nurodytoms veiklos rūšims skatinti bei kitiems specialioms gamtotvarkos darbams Biosferos poligone atlikti, moksliniams tyrimams bei stebėsenai plėtoti skiriamos Lietuvos Respublikos valstybės biudžeto, Europos Sąjungos fondų ir programų bei savivaldybės biudžeto lėšos, kitos lėšos.

9. Biosferos poligono teritorijoje valstybinę gamtos išteklių naudojimo ir aplinkos apsaugos kontrolę pagal kompetenciją vykdo aplinkos apsaugos valstybinės kontrolės pareigūnai, valstybinių saugomų teritorijų pareigūnai bei valstybinių miškų kontrolės pareigūnai.

### **IV. FIZINIŲ IR JURIDINIŲ ASMENŲ TEISĖS IR PAREIGOS**

10. Dėl Biosferos poligone nustatytų žemės ūkio veiklos apribojimų žemės ūkio veiklos subjektams, turintiems valdas Biosferos poligono teritorijoje, pagal Europos Komisijos sprendimu Nr. C(2007)5076 patvirtintą Lietuvos kaimo plėtros 2007–2013 metų programos priemonę „Natura 2000“ išmokos ir išmokos, susijusios su direktyva 2000/60/EB“, ir pagal Žemės ūkio ministerijos nustatytas šios priemonės įgyvendinimo taisykles skiriamos kompensacinės išmokos.

11. Žemės savininkai, valdytojai ir naudotojai negali trukdyti įstatymų ir kitų teisės aktų numatytais tikslais lankyti arba tvarkyti saugomų vertybių, vykdyti stebėjimų, mokslinių tyrimų, taip pat pažintiniais tikslais lankyti Biosferos poligone saugomų objektų.

12. Fiziniai ir juridiniai asmenys, pažeidę šių Nuostatų reikalavimus, traukiami atsakomybėn Lietuvos Respublikos įstatymų nustatyta tvarka.



1:100000  
1:100000  
1:100000  
1:100000  
1:100000





# KALVARIJOS BIOSFEROS POLIGONO RIBŲ PLANAS

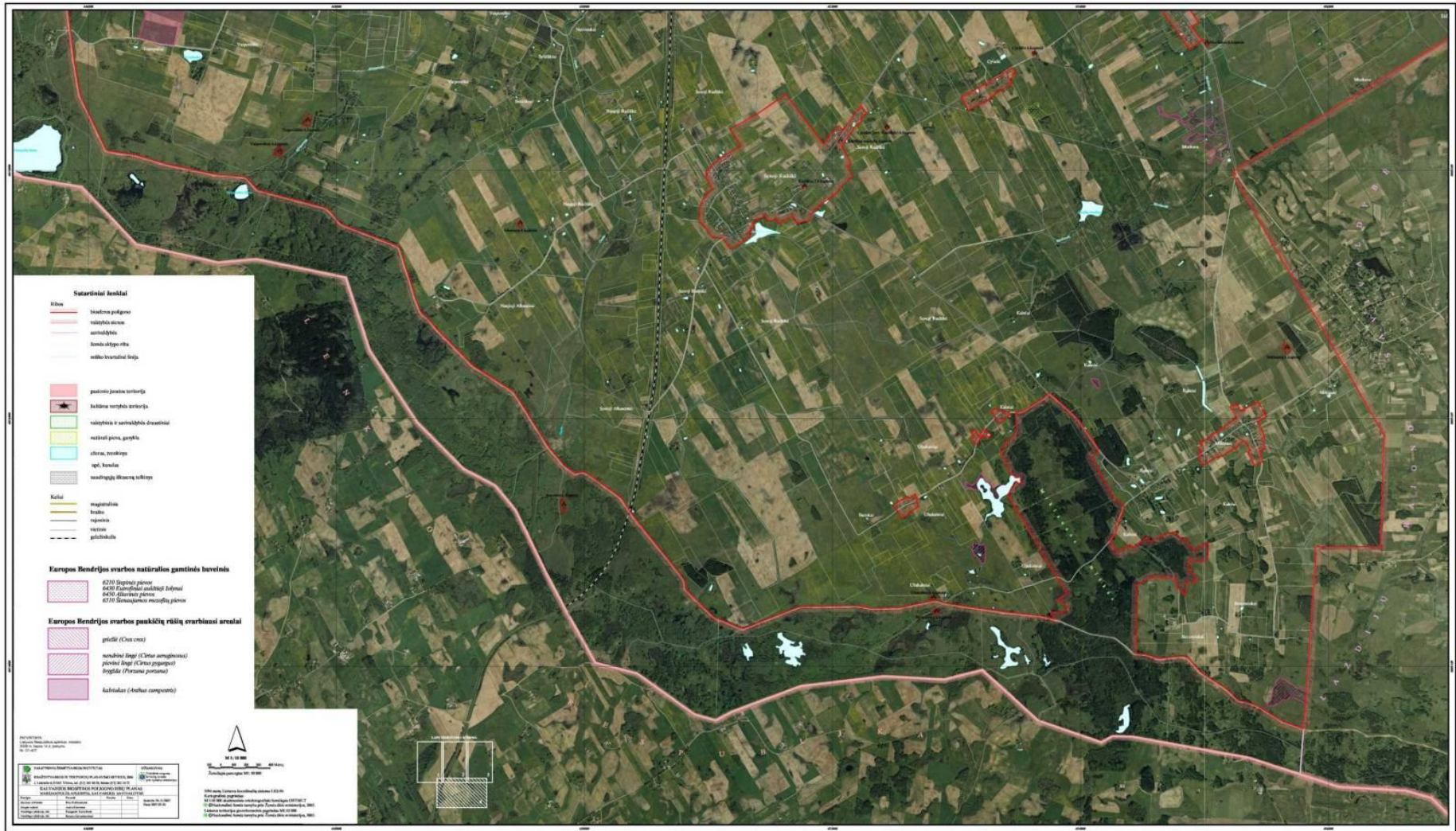
PLOTAS 19 751 ha

MARIJAMPOLĖS APSKRITIS, KALVARIJOS SAVIVALDYBĖ

NUVIRTINATA  
JAVIŠKIO ŽEMKAPIO APGARDAS, MARIJAMPOLĖ  
2008 M. Rugpjūtis 14 d. pakeičiu  
№ 01-447



Kalvarijos savivaldybės teritorijos ribos



**Satarinīni karkāli**

- Irlou
- Irlouva pūlgāru
- rādāpāru dāru
- rādāpāru
- rādāpāru rādāpāru
- rādāpāru rādāpāru

- gādāpāru rādāpāru
- rādāpāru rādāpāru
- rādāpāru rādāpāru
- rādāpāru rādāpāru
- rādāpāru rādāpāru
- rādāpāru rādāpāru
- rādāpāru rādāpāru

**Karkāli**

- rādāpāru
- rādāpāru
- rādāpāru
- rādāpāru
- rādāpāru

**Eurōpāu Hēndrēpāu svārbu nātūrālu gārnēnu bēvēnu**

- 6210 Bēpāru pūru
- 6430 Pūru dāru rādāpāru
- 6430 Pūru dāru rādāpāru
- 6430 Pūru dāru rādāpāru

**Eurōpāu Hēndrēpāu svārbu pūrkāpānu rādāpānu svārbu nātūrālu gārnēnu bēvēnu**

- rādāpānu (C) rādāpānu
- rādāpānu (C) rādāpānu
- rādāpānu (C) rādāpānu
- rādāpānu (C) rādāpānu

Projekta nosaukums: ...  
 Pasākuma numurs: ...  
 Pasākuma datums: ...  
 Pasākuma veids: ...  
 Pasākuma veicējs: ...  
 Pasākuma finansētājs: ...  
 Pasākuma sākuma datums: ...  
 Pasākuma beigu datums: ...  
 Pasākuma stāvoklis: ...  
 Pasākuma izstrādātājs: ...  
 Pasākuma pārbaudītājs: ...  
 Pasākuma apstiprinātājs: ...

