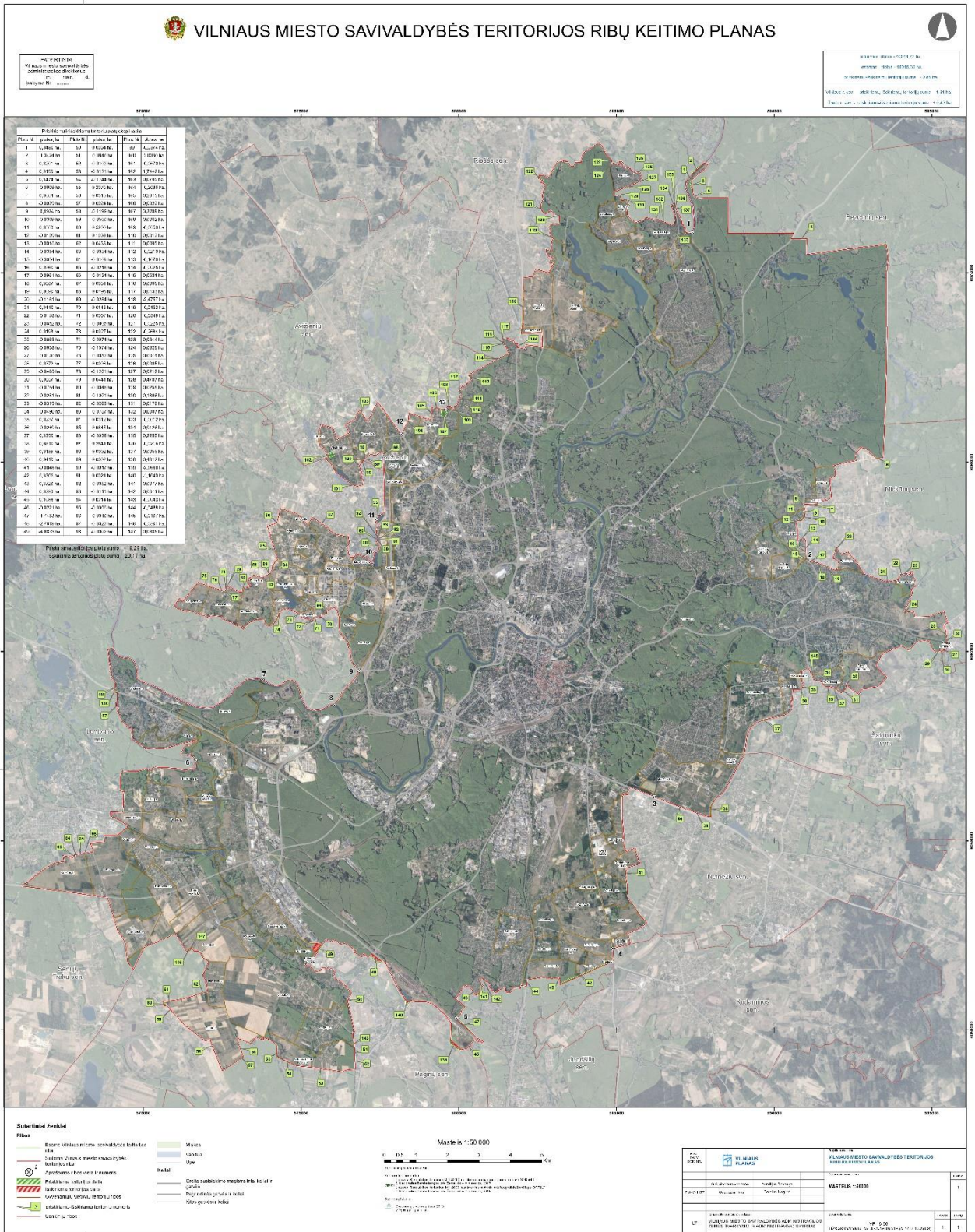


Lietuvos Respublikos Trakų rajono, Vilniaus miesto ir Vilniaus rajono savivaldybių teritorijų ribų keitimo įstatymo priedas



VILNIAUS MIESTO SAVIVALDYBĖS TERITORIJOS RIBŲ APRAŠYMAS

Seniūnijų susikirtimų taškai	Vilniaus miesto savivaldybės teritorijos ribų aprašymas
<p align="center">1–2 Antakalnio seniūnija</p>	<p>Kerta Neries upę, LVŽ, kerta Neries upę, LVŽ, 410706000702 (i. s.), LVŽ, 410706000702 (i. s.), 010100030510, 410706000904 (i. s.), 410706000905 (i. s.), 410706000966 (i. s.), 410706000967 (i. s.), 010100030507, kerta vietinės reikšmės kelią, 010100030548, 410706000889 (i. s.), 410706000955 (i. s.), kerta vietinės reikšmės kelią, 410706000914 (i. s.), 410706000910 (i. s.), 410706000911 (i. s.), 010100030517, 410770010002 (i. s.), 410706000730 (i. s.), LVŽ, 410706000358 (i. s.), LVŽ, 410706000076 (i. s.), 410706000078 (i. s.), 410706000073 (i. s.), 410706000070 (i. s.), 410706000179 (i. s.), LVŽ, 010100032326, LVŽ, kerta vietinės reikšmės kelią, 010100030557, kerta vietinės reikšmės kelią / vietinės reikšmės kelio riba, 010100030556, kerta vietinės reikšmės kelią / vietinės reikšmės kelio riba, 010100032433, kerta Juodeglių g., 410704000368 (i. s.), 410704000366 (i. s.), 410704000359 (i. s.), 410704000509 (i. s.), kerta Pušų g., 010100030554, 010100030225, 410704000510 (i. s.), 410701000284 (i. s.), 410701000159 (i. s.), 010100032000, 410701000009 (i. s.), 010100071957, 010100071254, 410702000349 (i. s.), 010100072999, 415202000776 (i. s.), 415202000775 (i. s.), 415202000402 (i. s.), 415202000359 (i. s.), 415202000787 (i. s.), 415202000398 (i. s.), 415202000354 (i. s.), 010100072999, LVŽ, kerta vietinės reikšmės kelią, kerta Grybų g., LVŽ, 010101500017, 010101500014, kerta vietinės reikšmės kelią, LVŽ, 010101500069, kerta vietinės reikšmės kelią / vietinės reikšmės kelio riba, 010101500006, 415202000304 (i. s.), 415202000071 (i. s.), LVŽ, kerta Ajerų g., 415202000164 (i. s.), 010101500286, 010101500283, 010101500307, 010101500312, 010101500291, 415202000164 (i. s.), 010101500290, 010101500209, 010101500213, 010101500232, 010101500234, 010101500235, 010101500236, 010101500062, 010101500260, LVŽ, 010101500290, 010101500154, 010101500173, 010101500174, 010101500179, 010101500289, 010101500274, 010101500272, 010101500280, 010101500269, 010101500247, 010101500240, 010101500254, kerta Klumpaičių g., LVŽ, kerta Meldų g., LVŽ, 415201000054 (i. s.), kerta vietinės reikšmės kelią, LVŽ, kerta upelį, LVŽ, kerta upelį, LVŽ, kerta vietinės reikšmės kelią, 415201004049 (i. s.), kerta vietinės reikšmės kelią, LVŽ, 415201000577 (i. s.), 415201000592 (i. s.), LVŽ, kerta vietinės reikšmės kelią, 415201004023 (i. s.), kerta Tulpių g., LVŽ, kerta Centrinę g., LVŽ, 415201004027, LVŽ, kerta vietinės reikšmės kelią, LVŽ, 415201000310, 415201000314, LVŽ, kerta Viksvų g., 010101510767, 010101510768, 010101510764, 010101510766, 010101510763, 415201000352 (i. s.), 415201000346 (i. s.), 415201000581 (i. s.), 415201000596 (i. s.), kerta Šilagėlių g., 010101510580, 010101510363, kerta Barsukynės g., 010101511271, LVŽ, kerta Rokantiškių g., LVŽ, kerta Centrinę g., LVŽ.</p>
<p align="center">2–3 Naujosios Vilnios seniūnija</p>	<p>415201000699 (i. s.), 010100490139 (i. s.), 010100490299, 010100490645, 010100490288, 010100490642, LVŽ, 415201000677 (i. s.), 415201000716 (i. s.), 415201000722 (i. s.), 415201000790 (i. s.), 415201000822 (i. s.), 010100490773, LVŽ, kerta vietinės reikšmės kelią, 010100490019, 010100490861, 010100490774, 010100490775, 010100490799,</p>

010100490021, LVŽ, 010100490567, 415201000383 (i. s.), 010100490548, 415201000394 (i. s.), 415201000467 (i. s.), 415201000473 (i. s.), 010101520078, 010101520075, 010101520106, 415201000353 (i. s.), 010101520099 (i. s.), 010101520076, 415201000374 (i. s.), 010101520051, 010101520023, 010101520022, 010101520030, 010101520031, 010101520021, 010101520019, 010101520058, 010101520056, 010101520055, 010101520059, 010101520109, LVŽ, kerta Egliškių g., 010101520061, 010101520007, 010101520095, 010101520007, 010101520096, 010101520079, kerta upelį / upelio kranto linija, kerta vietinės reikšmės kelią, kerta upelį, LVŽ, 415204000603 (i. s.), 415204000072 (i. s.), kerta Dievoniškių g., LVŽ, 415205000099 (i. s.), 010100500932, 415205000215 (i. s.), 415205000214 (i. s.), 415205000213 (i. s.), 010100500700, 415205000051 (i. s.), 010100500693, 010100500752, 010100500749, LVŽ, 415205000029 (i. s.), 415205000117 (i. s.), 415205000130 (i. s.), 415205000095 (i. s.), 010101550001, 415205000095 (i. s.), 010101550016, 415205000118 (i. s.), 010101540004, 415205000118 (i. s.), 010101540092, 010101540020, LVŽ, kerta Ivaniškių Sodų g., 010101540018, 010101540019, 010101542000, 010101540021, LVŽ, kerta upelį, LVŽ, kerta Ivaniškių Sodų g., 415205000031 (i. s.), 010101540094, 010101540095, 010101540851, kerta upelį, kerta vietinės reikšmės kelią, 010101540006, 010101540098, 010101540099, 010101540146, LVŽ, kerta vietinės reikšmės kelią, LVŽ, 010101540086, 010101540085, 010101540850, 010101540084, 010101540083, 010101540029, 010101540042, LVŽ, 010180010013, LVŽ, kerta vietinės reikšmės kelią, LVŽ, kerta upelį, 010100660006, 010100660034, 010100660013, 010100660014, 010100660033, 010100660014, 010100660032, 010100660014, LVŽ, 415270010001 (i. s.), 415207000165 (i. s.), 415207000168 (i. s.), 010100660012, 010100660031, kerta vietinės reikšmės kelią, LVŽ, kerta vietinės reikšmės kelią, 010100660031, LVŽ, kerta Kyvės g., kerta Vilnios upę, 414202000402 (i. s.), 010100650254, 414202000402 (i. s.), kerta Sodžiaus g., 414202000374 (i. s.), 010100650787, 414202000374 (i. s.), 414202000506 (i. s.), 414202000393 (i. s.), 414202000505 (i. s.), 414202000412 (i. s.), 010101561576, 010101561578, 010101561581, 010101561577, 010101560177, 414202000173 (i. s.), 414202000139 (i. s.), 414202000155 (i. s.), 414202000227 (i. s.), 010101560001, LVŽ, kerta vietinės reikšmės kelią, 414202000116 (i. s.), 414202000315 (i. s.), 414202000301 (i. s.), 414202000469 (i. s.), 414202000073 (i. s.), LVŽ, 414202000264 (i. s.), 414202000408 (i. s.), 414202000399 (i. s.), LVŽ, 414202000802 (i. s.), 414202000801 (i. s.), 414202000540 (i. s.), 010101560003, kerta vietinės reikšmės kelią, 414202000409 (i. s.), LVŽ, kerta vietinės reikšmės kelią, LVŽ, 010101560194, 010101560181, LVŽ, 010101560013, LVŽ, kerta vietinės reikšmės kelią, LVŽ, 010101560322, LVŽ, kerta Bedugnės g., LVŽ, 010101560304, LVŽ, 010101560178, kerta Bedugnės g., LVŽ, 010101560080, LVŽ, kerta vietinės reikšmės kelią, LVŽ, 010101560095, 010101560023, LVŽ, kerta Svyrių g., LVŽ, 010101561574, LVŽ, kerta Svyrių g., 414270010002 (i. s.), 01010156011, 010101560179, LVŽ, 414270010002 (i. s.), 414202000108 (i. s.), 414202000093 (i. s.), 414202000130 (i. s.), LVŽ, 414202000547 (i. s.), kerta Pavilnės g., LVŽ, kerta vietinės reikšmės kelią, LVŽ, 414202000017 (i. s.), 414202000466 (i. s.), 414202000039 (i. s.), 414202000751 (i. s.), 414202000752 (i. s.), LVŽ, 414202000467 (i. s.),

	414202000653 (i. s.), 414202000754 (i. s.), kerta Stasio Šilingo g., 414202000699 (i. s.), LVŽ, kerta vietinēs reikšmēs keliā, LVŽ, 414202000109 (i. s.), 414280010002 (i. s.), 010101571524, 414280010002 (i. s.), 414270010004 (i. s.), 416280010001 (i. s.), 010101580042, 416280010001 (i. s.), 010101580059, 010101580056, 416280010001 (i. s.), 416202000321, 416280010001 (i. s.), 416270010002 (i. s.), 010101580305, 010101580722, 416270010002 (i. s.), 010101580300, 010101580011, 010101580516, 416270010002 (i. s.), 010101580320, 010101580000, 010101580113, 416270010002 (i. s.), 010101580303, 010101580043, 010101580619, 416270010002 (i. s.), 010101581659, 010101581617, 010101580309, 010101580308, 010101580310, 416270010002 (i. s.), 010101580997, 010101580518, 010101580735, 010101580700, 010101580634, 010101580312, 010101580635, 010101580682, 010101580734, 416270010002 (i. s.), 010101580331, 416270010002 (i. s.), 010101580611, 010101580612, 010101580611, 416270010002 (i. s.), 010101580116, 416270010002 (i. s.).
3–4 Rasų seniūnija	416270010002 (i. s.), 416201000701 (i. s.), 416201000687 (i. s.), 416201001224 (i. s.), 416201001227 (i. s.), 010100810087, 416201003251 (i. s.), LVŽ, kerta Ilgoji g., 010101591593, 010101591125, LVŽ, kerta vietinēs reikšmēs keliā, 416201001323 (i. s.), 010101591395, 010101591291, kerta vietinēs reikšmēs keliā, 010101591286, 010101590566, 010101590509, 010101590501, 010101590565, 010101591411, 010101591528, kerta Ulonų g. / gatvės Ulonų g. riba, 01010159, 416201000351 (i. s.), 010101590833, 010101591282, 010101590458, 010101590669, 010101590451, kerta Karių g., 010101591419, 010101591413, LVŽ, 010101591562, 010101591675, 010101590558, 010101591607, 010101590400, 010101591606, kerta Sodybų g., 010101590444, 010101591206, LVŽ, 010101591342, 416201003395 (i. s.), kerta vietinēs reikšmēs keliā, 416201001122 (i. s.), 416201001116 (i. s.), 416201000711 (i. s.), 010101591339, 010101591389, LVŽ, kerta vietinēs reikšmēs keliā, 010101590247, LVŽ, 010101590426, LVŽ, 416201003394 (i. s.), 416201000543 (i. s.), 416201000548 (i. s.), LVŽ, 416201000443 (i. s.), LVŽ, 416201003029 (i. s.), LVŽ, kerta vietinēs reikšmēs keliā, LVŽ, kerta vietinēs reikšmēs keliā, LVŽ, kerta Katiliškių g., LVŽ, 010101591307, LVŽ, 416201000789 (i. s.), 416201003030 (i. s.), 416201000675 (i. s.), 416201000899 (i. s.), LVŽ, 010101591418, 010101591321, 010101591285, 010101591324, 010101590860, 010101591317, 010101591303, 010101591578, 010101590575, 010101591577, 010101591050, 010101591336, 010101591343, 010101591646, 010101591647.
4–5 Naujininkų seniūnija	417702000124 (i. s.), 417702000129 (i. s.), 417702000768 (i. s.), 413780010002 (i. s.), 413702001170, 413780010002 (i. s.), 413702000423 (i. s.), 010101590709, 413702000423 (i. s.), LVŽ, kerta vietinēs reikšmēs keliā, LVŽ, 010180010012, LVŽ, kerta vietinēs reikšmēs keliā, LVŽ, 010100841658, 010100841537, 010100841668, 010100841665, 010100844205, LVŽ, 010100841530, 010100844139, 010100841518, 010100844269, 010100842640, 010100842713, 010100844238, 010100842435, LVŽ, kerta Kelmijos Sodų 71-oji g., 010100844307, LVŽ, kerta Kelmijos Sodų 71-ąją g., kerta upelį, LVŽ, kerta Kelmijos Sodų 64-ąją g., LVŽ, kerta vietinēs reikšmēs keliā, LVŽ, 010100843118, 010100844281, kerta Kelmijos Sodų 56-ąją g., 413702000343 (i. s.), 010100848799, 413702000430 (i. s.), 010100841329, 010100841249, 413702000430 (i. s.), 010100844129,

	<p>010100844223, 413702000430 (i. s.), kerta Kelmijos Sodų 34-ąją g., 010100844029, 413702000430 (i. s.), 010100840695, 010100840673, LVŽ, 413702000430 (i. s.), 413706040002 (i. s.), 413706040001 (i. s.), 413706041200 (i. s.), kerta Kelmijos Sodų 41-ąją g., kerta vietinės reikšmės kelią, LVŽ, 413706040140 (i. s.), 413706040138 (i. s.), 413706040137 (i. s.), 413706040136 (i. s.), LVŽ, 413706040130 (i. s.), 010100848797, 413706040095 (i. s.), 010100848797, kerta Miškinių Sodų 2-ąją g., LVŽ, 010100840307, 010100840500, kerta Miškinių Sodų 2-ąją g., 413770011125 (i. s.), 010100842718, 010100840232, 010100843335, 413770011125 (i. s.), 010100840237, 413770011125 (i. s.), 413702000432 (i. s.).</p>
<p>5–6 Panerių seniūnija</p>	<p>LVŽ, kerta vietinės reikšmės kelią, 010100842888, 413702001238 (i. s.), kerta vietinės reikšmės kelią, LVŽ, 413702000409 (i. s.), 413702000574 (i. s.), 413702001236 (i. s.), 416702000434 (i. s.), LVŽ, 416702000431 (i. s.), 416702000452 (i. s.), 416702001473 (i. s.), LVŽ, kerta upelį, LVŽ, 010100844334, kerta vietinės reikšmės kelią, 010100848800, LVŽ, 010100844333, 010100842888, 010100842609, LVŽ, 010100842608, kerta Terminalo g., 010170010005, 416770010003 (i. s.), 416701000610 (i. s.), 010100820361, LVŽ, kerta vietinės reikšmės kelią, LVŽ, 010100820350, LVŽ, 010100820350, kerta vietinės reikšmės kelią, 010100820293, kerta vietinės reikšmės kelią, LVŽ, 010100820011, 416701000645 (i. s.), kerta vietinės reikšmės kelią, LVŽ, 010100820290, 416701000218 (i. s.), LVŽ, kerta vietinės reikšmės kelią, 010101610013, LVŽ, kerta vietinės reikšmės kelią, 010101610008, LVŽ, 010101610420, LVŽ, kerta vietinės reikšmės kelią, LVŽ, kerta upelį, 010101610036 (i. s.), LVŽ, 010101611720, 010101611718, 010101611717, kerta vietinės reikšmės kelią, 010101610069, 416701000162 (i. s.), 010101610077, 416701000162 (i. s.), kerta Vokės upę, 010101611000, 010101600392, 010101600549, LVŽ, kerta upelį, LVŽ, 010101605809, 010101605934, kerta Vokės upę, 010101600669, 010101605802, 010101605901, kerta Vokės upę, LVŽ, 010101606163, kerta Krantinės g., 010101606685, 010101600645, 010101606684, 416701000695 (i. s.), 416701001101 (i. s.), 416701001149 (i. s.), LVŽ, 416701000604 (i. s.), 010101606717, 010101600643, 416701000604 (i. s.), 416701001117 (i. s.), 010101600428, 416701000580 (i. s.), 010101600646, 416701000580 (i. s.), 416701000600 (i. s.), 416701000500 (i. s.), 416701001118 (i. s.), 010101606059, 416701001086 (i. s.), 416701001087 (i. s.), 010101605855, 416701001087 (i. s.), 416701001088 (i. s.), LVŽ, kerta upelį, 010101600662, kerta Vingių g., LVŽ, kerta upelį, 416701000587 (i. s.), LVŽ, 416701000148 (i. s.), 416701000559 (i. s.), 010101606261, 010101606269, 416701000139 (i. s.), LVŽ, 416701000692 (i. s.), LVŽ, 416701000220 (i. s.), kerta vietinės reikšmės kelią, LVŽ, 010101606548, kerta vietinės reikšmės kelią, kerta Jaunystės g., kerta vietinės reikšmės kelią, LVŽ, kerta vietinės reikšmės kelią, 416701000012 (i. s.), LVŽ, kerta vietinės reikšmės kelią, LVŽ, 416701000154 (i. s.), 416701000113 (i. s.), LVŽ, 010101606634, 010101606630, 010101606638, 010101606631, kerta Ramunių g., LVŽ, 010101606185, LVŽ, 010101606731, 010101600259, 010101606124, LVŽ, 010101606616, LVŽ, 010101606724, LVŽ, 010101601619 (i. s.), LVŽ, 010101601612, 010101606658, 010101606633, 010101606637, 010101606065, 010101606629, 010101606636, 010101600639, 010101600463, kerta Ramunių g., 010101605843, 010101606628, kerta Ramunių g., 010101605984, 010101605842, 010101606593, 010101606175,</p>

010101605792, 010101606174, 010101606196, LVŽ, 010101605985, 010101605911, 010101606740, 010101605883, 010101605884, 010101605887, 010101601609, 010101605888, LVŽ, kerta vietinēs reikšmēs keliā, 010101605525, 010101600371, 010101606617, LVŽ, 010101606676, 010101600352, 010101606705, 010101606741, LVŽ, kerta upelī A-1, LVŽ, kerta vietinēs reikšmēs keliā, LVŽ, 416703000517 (i. s.), 416703000516 (i. s.), 416703001128 (i. s.), LVŽ, 416703000199 (i. s.), 010101611363, LVŽ, 416703000970 (i. s.), 010101611363, 416703000970 (i. s.), kerta vietinēs reikšmēs keliā, LVŽ, 416703000970 (i. s.), 010101610067, 010101611565, 010101611562, 010101611623, LVŽ, 010101611626, 010101611377, 010101610996, LVŽ, kerta vietinēs reikšmēs keliā, 010101610034, 010101611427, 010101610278, 010101610300, 010101610327, LVŽ, kerta vietinēs reikšmēs keliā, 010101611402, 010101611263, 010101611264, 010101611312, 010101611333, 010101611589, LVŽ, 010101611399, 010101611403, 010101611342, 010101611526, kerta vietinēs reikšmēs keliā, kerta Guobu g., 010101610472, 010101611282, 010101611267, 010101611266, 010101611627, 010101611456, 010101611507, 010101611371, 010101611567, 010101610084, 010101611549, 010101611457, 010101611281, 010101611460, 010101611455, 010101611459, 010101611671, 010101611360, 010101611568, kerta vietinēs reikšmēs keliā, 010101611357, 010101611233, 010101611330, 010101611508, 010101611608, 412201000395 (i. s.), 010101610155, 412203000048, 412201000126, 412201000395 (i. s.), LVŽ, kerta Skirpstu g., LVŽ, kerta vietinēs reikšmēs keliā, LVŽ, 412201000611 (i. s.), 412201000628 (i. s.), 412201000533 (i. s.), 412201000528 (i. s.), 412201000136 (i. s.), LVŽ, 412201000491 (i. s.), 412201000680 (i. s.), kerta vietinēs reikšmēs keliā, 412201000681 (i. s.), 412201000630 (i. s.), kerta vietinēs reikšmēs keliā, 412201000620 (i. s.), 412201000630 (i. s.), 010101611331, 010101610065, 010101610102, 412201000663 (i. s.), kerta vietinēs reikšmēs keliā, 412201000698 (i. s.), 412201000629 (i. s.), 412201000642 (i. s.), 412201000598 (i. s.), 010101610310, 010101611545, 412201000368 (i. s.), 412201000109 (i. s.), kerta Senajī Gardino pl., 010101621010, kerta Dobvolēs g., 412201000145 (i. s.), LVŽ, kerta vietinēs reikšmēs keliā, kerta Dobvolēs g., 412201000631 (i. s.), 412201000134 (i. s.), 412201000631 (i. s.), 412201000381 (i. s.), 010101620911, 010101620857, LVŽ, 010101621277, 412201000507 (i. s.), 010101622004, 010101620272, 010101620856, 412201000648 (i. s.), 412201000573 (i. s.), kerta Karkļu g., LVŽ, 412201000064 (i. s.), 797070010004 (i. s.), 797000021492 (i. s.), kerta vietinēs reikšmēs keliā, 797000020201 (i. s.), LVŽ, kerta Dobvolēs g., 797000020227 (i. s.), 797000020148 (i. s.), LVŽ, kerta Pabaliu g., LVŽ, kerta Pušu g., 797000020491 (i. s.), 797000021035 (i. s.), 797000021030 (i. s.), 797000020185 (i. s.), 797000020190 (i. s.), 797000020362 (i. s.), 797000020360 (i. s.), LVŽ, 797000021779 (i. s.), 797000020252 (i. s.), LVŽ, kerta Pušu g., LVŽ, 797000020021 (i. s.), 797000020246 (i. s.), 797000021664 (i. s.), 797000020277 (i. s.), LVŽ, 797000020431 (i. s.), 797000020432 (i. s.), LVŽ, 797000020266 (i. s.), 797000020355 (i. s.), 797000020255 (i. s.), 797000020258 (i. s.), 797000020245 (i. s.), 797000021494 (i. s.), 797070010003 (i. s.), 797000020350 (i. s.), 797000020349 (i. s.), LVŽ, kerta vietinēs reikšmēs keliā, 010101640180, 010101640262, kerta vietinēs reikšmēs keliā, LVŽ, kerta vietinēs reikšmēs keliā, LVŽ, kerta Račkūnu g., kerta vietinēs

	<p>reikšmės kelią, LVŽ, 794400020600 (i. s.), 010101640222, LVŽ, kerta vietinės reikšmės kelią, LVŽ, 794400021408 (i. s.), 794400021410 (i. s.), kerta Piliialaukio g., LVŽ, 010101640869, 010101640266, 010101640870, 794400020627 (i. s.), 794400020592 (i. s.), 794400020628 (i. s.), 794400020629 (i. s.), LVŽ, 794400020626 (i. s.), 794400020470 (i. s.), 794400020625 (i. s.), 794400020609 (i. s.), 794400020605 (i. s.), LVŽ, 794400020608 (i. s.), 794400020624 (i. s.), 794400020604 (i. s.), 794400020872 (i. s.), 794400020623 (i. s.), LVŽ, kerta Fabriko g., LVŽ, 010101640100, 010101640103, 010101640102, 010101640066, 010101640070, 010101640157, 010101640156, 794400021208 (i. s.), LVŽ, 010101640161, 794400021022 (i. s.), 010101640152, LVŽ, kerta Vokės g., 010101640117, 794400021024 (i. s.), LVŽ, 794480010008 (i. s.), 010101650730, 794480010008 (i. s.), 010101650024), 010101650050, 010101650024, LVŽ, kerta vietinės reikšmės kelią, 010101650011, LVŽ, kerta Lentvario g., kerta Mačiuliškių g., kerta vietinės reikšmės kelią, LVŽ, kerta vietinės reikšmės kelią, LVŽ, 794400010633 (i. s.), LVŽ, kerta Šaltinio g., 794400010928 (i. s.), kerta vietinės reikšmės kelią, 794400011831 (i. s.), 794400010699 (i. s.), LVŽ, kerta vietinės reikšmės kelią, LVŽ, 794000040643 (i. s.), 794000040647 (i. s.), 010101650420, LVŽ, 010101650413, LVŽ, 794000040657 (i. s.), 794000040651 (i. s.), 794000040598 (i. s.), LVŽ, kerta vietinės reikšmės kelią, LVŽ, kerta vietinės reikšmės kelią, LVŽ, 010101650412, 010101650961, LVŽ, 794000040581 (i. s.), 794000040331 (i. s.), 010101650016, 794000040588 (i. s.), LVŽ, 794000040601 (i. s.), LVŽ, kerta vietinės reikšmės kelią, 010101651515, LVŽ, kerta vietinės reikšmės kelią, LVŽ, 010101651515, 010101651595, 010101651848, 010101650713, 010101650859, kerta vietinės reikšmės kelią, LVŽ, 794000040640 (i. s.), kerta vietinės reikšmės kelią, LVŽ, 794000040435 (i. s.), kerta vietinės reikšmės kelią, LVŽ, 794000040092 (i. s.), 794000040443 (i. s.), 794000040441 (i. s.), 794000040326 (i. s.), LVŽ, 794000040597 (i. s.), LVŽ, 794000040295 (i. s.), LVŽ, kerta Vokės upę.</p>
6–7 Grigiškių seniūnija	<p>Kerta Vokės upę, LVŽ, 794000040442 (i. s.), 793700041208, 794000040217 (i. s.), 794000040328 (i. s.), 794000040403 (i. s.), LVŽ, 794000040402 (i. s.), kerta vietinės reikšmės kelią, 794000040023 (i. s.), 793700041231, 794000040315 (i. s.), LVŽ, 794000040628 (i. s.), 794070010009 (i. s.), 793700021495, 794000060556 (i. s.), 793700020267, 793700020071, 793700020478, 793700020234, 793700020463, 794000060556 (i. s.), 794070010007 (i. s.), 794000031030 (i. s.), kerta Vilniaus g. (Grigiškių m.), 794000030534 (i. s.), 793700010584, 793700010480, 794000030534 (i. s.), 794000031029 (i. s.), 793700010031, 793700010406, 794000031029 (i. s.), LVŽ, kerta Kauno Vokės g., LVŽ, 794000031027 (i. s.), 793700010182, 794000031027 (i. s.), kerta vietinės reikšmės kelią, 793700010034, LVŽ, kerta Neries upę.</p>
7–8 Panerių seniūnija	<p>Kerta Neries upę / Neries upės kranto linija.</p>
8–9 Lazdynų seniūnija	<p>Kerta Neries upę / Neries upės kranto linija, 010100510265, LVŽ, kerta vietinės reikšmės kelią, LVŽ, kerta Upės g., LVŽ, kerta vietinės reikšmės kelią, LVŽ, 411006000097 (i. s.), 411006000100 (i. s.).</p>
9–10 Pilaitės seniūnija	<p>411006000100 (i. s.), 411006000145 (i. s.), 411006000401 (i. s.), LVŽ, kerta Senųjų Gudelių g., kerta vietinės reikšmės kelią, 411006000172 (i. s.), LVŽ, 411006000136 (i. s.), 411006000888 (i. s.), 411006000886 (i. s.),</p>

411006000887 (i. s.), 411006000892 (i. s.), 411006000891 (i. s.),
 411006000890 (i. s.), 411006000889 (i. s.), 411006000295 (i. s.),
 411006000302 (i. s.), 411006000433 (i. s.), 411006000249 (i. s.), LVŽ, kerta
 vietinės reikšmės kelią, LVŽ, 411006001095 (i. s.), 411006001094 (i. s.), kerta
 Salotės g., LVŽ, 411006000221 (i. s.), 411006000753 (i. s.), 010101671752,
 010101671929, 010101673213, 411006000234 (i. s.), LVŽ, 411006000032
 (i. s.), 010101670652, 010101670166, 010101670466, LVŽ, kerta Pakrantės
 g., LVŽ, kerta vietinės reikšmės kelią, LVŽ, 010101671252, 411006000345
 (i. s.), 010101670467, 010101670018, 411006000348 (i. s.), 411006000060
 (i. s.), kerta vietinės reikšmės kelią, kerta Dvarykščių g., LVŽ, 411006000988
 (i. s.), 411006000567 (i. s.), 411006000276 (i. s.), 411006000277 (i. s.),
 411006000669 (i. s.), 411006000668 (i. s.), 411006000667 (i. s.), kerta vietinės
 reikšmės kelią, LVŽ, 411006000973 (i. s.), 411006000073 (i. s.), LVŽ,
 411006000071 (i. s.), LVŽ, 411006000574 (i. s.), 411006000573 (i. s.), LVŽ,
 kerta Cintų g., 411006000309 (i. s.), 411006000310 (i. s.), 411006000416
 (i. s.), 411006000415 (i. s.), 411006000412 (i. s.), 411006000414 (i. s.),
 411006000075 (i. s.), kerta Cintų g., LVŽ, 411006000797 (i. s.),
 411006000697 (i. s.), 411006000709 (i. s.), 411006000698 (i. s.),
 411006000453 (i. s.), 411006000815 (i. s.), 411006000813 (i. s.),
 411006000814 (i. s.), 411006000215 (i. s.), kerta vietinės reikšmės kelią, LVŽ,
 kerta Cintų g., LVŽ, 010101672629, 411006000517 (i. s.), kerta upelį N-8,
 LVŽ, kerta upelį N-8, LVŽ, kerta upelį N-8, kerta vietinės reikšmės kelią, LVŽ,
 010101671291, 010101671667, 411006000491 (i. s.), 411006000685 (i. s.),
 411006001019 (i. s.), 010101673119, 411006000665 (i. s.), 411006000394
 (i. s.), 010101673560, kerta vietinės reikšmės kelią, LVŽ, 411006000312 (i. s.),
 010101671221, 010101671229, 010101671228, 010101670469,
 411006000102 (i. s.), 010101671084, 010101670344, kerta Knygnešių g.,
 010101671095, 411005000191 (i. s.), LVŽ, 411005000133 (i. s.),
 010101672593, 411005000133 (i. s.), LVŽ, kerta vietinės reikšmės kelią, LVŽ,
 411005000061 (i. s.), 010101670906, 411005000061 (i. s.), 010101672428,
 411005000264 (i. s.), 010101671350, 411004000131 (i. s.), 010101672727,
 411004000131 (i. s.), 411004000385 (i. s.), 411004000063 (i. s.), LVŽ,
 411004000676 (i. s.), 010101670403, 411004000132 (i. s.), kerta Kriaučiūnų
 g., 411004000130 (i. s.), 411004000022 (i. s.), LVŽ, 411004000295 (i. s.),
 LVŽ, 010101671351, 010101671587, 411004000125 (i. s.), LVŽ,
 010101670360, 010101673346, 411004000392 (i. s.), 411004000204 (i. s.),
 010101671175, kerta Naujosios g., kerta vietinės reikšmės kelią,
 010101671176, 411004000772 (i. s.), 411004000126 (i. s.), 010101672531,
 kerta vietinės reikšmės kelią, LVŽ, 411004000069 (i. s.), 010101673501 (i. s.),
 411004000061 (i. s.), LVŽ, 411004000038 (i. s.), 411004000837 (i. s.),
 411004000039 (i. s.), 411004000187 (i. s.), 411004000228 (i. s.), kerta upelį
 N-8, kerta Platiniškių g., kerta upelį N-8, 010101670527, 411003000101 (i. s.),
 411003000464 (i. s.), kerta upelį N-8, 010101672896, 010101672897,
 010101672922, 010101673467, 010101673511, 010101672881,
 010101672900, 411003001214 (i. s.), kerta upelį N-8 / upelio N-8 kranto linija,
 010101671399, 010101672672, 010101671061, 010101671420,
 010101671619, 010101672618, 010101671419, LVŽ, kerta Palvininkų g.,
 LVŽ, 010101672673, 010101671381, 010101671514, 010101671339,
 010101671481, kerta Palvininkų g., LVŽ, 411003000561 (i. s.), 411003000499
 (i. s.), 411070010001 (i. s.), 411003000680 (i. s.), 411003001053 (i. s.),

	<p>411003001056 (i. s.), 411003001035 (i. s.), 411003001049 (i. s.), 411003000415 (i. s.), 411003000413 (i. s.), kerta Skatulės g., 411003000721 (i. s.), 411003001211 (i. s.), 411003001209 (i. s.), 411003001207 (i. s.), 411003000719 (i. s.), 411003000720 (i. s.), 411003000723 (i. s.), 411003000573 (i. s.), 411003001200 (i. s.), 411003001182 (i. s.), 411003000896 (i. s.), 411003000306 (i. s.), 411003000401 (i. s.), 411003000654 (i. s.), 411003000758 (i. s.), kerta Sūkurio g., 010101670148, 010101673327, 010101673326, 010101673325, 010101673324, 010101673323, 010101673322, 010101673321, 010101673253, 010101673320, 010101673319, 010101670211, 010101673917, 010101673484, 010101673472, 010101673054, 411007000154 (i. s.), kerta vietinės reikšmės kelią, 411007000733 (i. s.), 411007000805 (i. s.), 010101672567, kerta Narkyčių g., 010101672568, 010101673016, 010101673106, 010101672416, LVŽ, 010101672034, 010101672011, 010101671958, 010101672816, 010101672815, 010101672814, 010101672157, 010101672055, 010101671940, 010101672004, 010101671938, LVŽ, 411007004865 (i. s.), LVŽ, kerta vietinės reikšmės kelią, 010101672198, 010101672089, 010101672451, LVŽ, 411007004779 (i. s.), 411007004780 (i. s.), 411007004781 (i. s.), 411007004772 (i. s.), kerta Šarkuvos g., LVŽ, 010101670891, 010101670890, LVŽ, kerta Alnos g., LVŽ, 010101670892, 010101670223, LVŽ, 010101670615, kerta Balgos g., LVŽ, 010101670889, 010101670558, kerta Deimenos g., LVŽ, kerta Varnės g., LVŽ, 010101671509, 010101672409, 010101673199, 010101673204, 010101673196, 010101671282, 010101671304, 411008000978 (i. s.), 010101670291, 010101671085, 010101672515, LVŽ, 010101670519, 010101671343, 411008000523 (i. s.), 010101671343, 411008000649 (i. s.), 010101671171, 411008000649 (i. s.), 411008000987 (i. s.), 010101690037, 411008000987 (i. s.), 010101690024, 010101690011, 010101691867, 010101690978, 010101690003, 010101690004, kerta Pilaitės Sodų 2-ąją g., LVŽ, 010101690247, 010101690248, LVŽ, kerta Pilaitės Sodų g., LVŽ, 010101690120, 010101690121, 010101691868, 010101691869, 010101691870, kerta vietinės reikšmės kelią, LVŽ, kerta Dvaro g., LVŽ, 411008004174 (i. s.), kerta Klinikų g.</p>
<p>10–11 Justiniškių seniūnija</p>	<p>LVŽ, kerta Buivydiškių I tvenkinį, LVŽ, kerta Klinikų g., LVŽ, kerta Buivydiškių I tvenkinį, LVŽ, kerta Buivydiškių I tvenkinį, 411008001008 (i. s.), kerta vietinės reikšmės kelią, LVŽ, kerta Buivydiškių II tvenkinį, kerta Buivydiškių I tvenkinį, kerta upelį, kerta Helsinkio g., LVŽ, kerta Buivydiškių III tvenkinį, 010101670474, 010101670055, 010101670516, 010101670705, 411008004177 (i. s.), LVŽ, kerta vietinės reikšmės kelią, LVŽ, kerta Buivydiškių IV tvenkinį, 411008004312 (i. s.), 010101673250, 010101672491, kerta Sūduvių g..</p>
<p>11–12 Pašilaičių seniūnija</p>	<p>Kerta Sūduvių g., kerta Sudervės upelį, LVŽ, kerta tvenkinį, 411008000423 (i. s.), 411008000409 (i. s.), 411008004204 (i. s.), kerta tvenkinį, 010101671045, 010101671040, LVŽ, kerta vietinės reikšmės kelią, LVŽ, kerta vietinės reikšmės kelią, LVŽ, kerta vietinės reikšmės kelią, LVŽ, kerta vietinės reikšmės kelią, LVŽ, kerta Svajonių g., LVŽ, 010101671830, 010101671793, LVŽ, 010101671907, 010101671878, 411008000626 (i. s.), kerta Mikalojaus Koperniko g., LVŽ, 010101700943, 010101700235, 010101701115, 010101700935, LVŽ, kerta Garnio g., LVŽ, 411008000539 (i. s.), 010101700312, 010101702582, 010101702583, 010101702584,</p>

	<p>010101702585, 010101700712, 010101700146, 010101700692, 010101702578, 010101700939, kerta vietinēs reikšmēs keliā / vietinēs reikšmēs kelio riba, 010101702591, 010101700354, 411008000486 (i. s.), LVŽ, 411008000710 (i. s.), 010101700722, 411008000464 (i. s.), 010101700334, 411008000440 (i. s.), 411008000708 (i. s.), 010101700924, 010101700707, kerta Augustu g., 010101700347, 010101700057, 010101700083, 010101700108, 010101700080, 010101700094, 010101700327, 010101700070, 010101700100, 010101700267, 010101700366, 010101700240, 010101700112, 010101700111, 010101700326, 010101700101, 010101700234, 010101700066, 010101700147, 010101700964, kerta Gineitiškių g., LVŽ, kerta Sudervės upelį, LVŽ, 010101701057, 010101700030, 010101701058, 010101700942, 410302000843, 410302000838, 410302000618 (i. s.), 410302001840 (i. s.), 410302001837 (i. s.), 410302002514 (i. s.), 410302000506 (i. s.), 410302002018 (i. s.), 410302001230 (i. s.), 410302002655 (i. s.), 010101710531, 410302002443 (i. s.), 410302005697 (i. s.), 410302001168 (i. s.), 410302001143 (i. s.), 410302001129 (i. s.), 410302008462 (i. s.), 410302002367 (i. s.), 410302002389 (i. s.), 410302000588 (i. s.), 410302000450 (i. s.), 410302000568 (i. s.), 410302000846 (i. s.), 410302000627 (i. s.), 410302000465 (i. s.), 410302000546 (i. s.), 410302000534 (i. s.), 410302000963 (i. s.), 410302000964 (i. s.), 410302000889 (i. s.), 410302000895 (i. s.), 410302000896 (i. s.), kerta vietinēs reikšmēs keliā, 410302001062 (i. s.), 410302002819 (i. s.), 410302001062 (i. s.), 410302001063 (i. s.), 010101710084, 010101710017, 410302001063 (i. s.), 410302000766 (i. s.), 010101710511, 410302000768 (i. s.), 010101710538, 410302000767 (i. s.), 010101711997, 410302000767 (i. s.), 410302001286 (i. s.), 410302002420 (i. s.), 410302003066 (i. s.), 410302000706 (i. s.), 410302000584 (i. s.), 410302008507 (i. s.), 410302002688 (i. s.), 410302002496 (i. s.), 410302005711 (i. s.), 410302000932 (i. s.), 410302000935 (i. s.), 410302001068 (i. s.), 410302001067 (i. s.), 410302003027 (i. s.), 410302002621 (i. s.), LVŽ, 410302002269 (i. s.), 410302002136 (i. s.), 410302002135 (i. s.), LVŽ, 410302002651 (i. s.), 410302003050 (i. s.), LVŽ, 410302001019 (i. s.), LVŽ, kerta Kelpių g., 410302001084 (i. s.), 410302001035 (i. s.), 410302001679 (i. s.), 410302001663 (i. s.), 410302001654 (i. s.), 410302001671 (i. s.), 410302001680 (i. s.), LVŽ, 410302005722 (i. s.), 410302002609 (i. s.), 410302001390 (i. s.), kerta Tarandės upelį, LVŽ, 010101711804, 410370010002 (i. s.), 010101710487, 010101710542, 410370010002 (i. s.), 010101710719, 010101711782, 010101710443, 010101711790, 410370010002 (i. s.).</p>
<p>12–13 Fabijoniškių seniūnija</p>	<p>410370010002 (i. s.), LVŽ, 010101001946, LVŽ, 010101002016, 010101000122, kerta Liubčios g., 010101000308, 010101001919, 010101001818, 010101001828, 010101001817, 010101000307, 010101001882, 010101001824, 010101001936, 010101001897, 010101001835, LVŽ, 010101001860, 010101001868, 010101001844, 010101001874, 010101001867, 010101001935, 410303000556 (i. s.), 4103030008069 (i. s.), 410303000189 (i. s.), 010101000248, 010101000313, 010101000247, 010101002031, 010101002109, 010101002111, 410303001895 (i. s.), 410303001283 (i. s.), 410303001270 (i. s.), 410303008004 (i. s.), 410303000113 (i. s.), 410303000481 (i. s.),</p>

	410303000482 (i. s.), 410303000212 (i. s.), 410303002023 (i. s.), kerta J. K. Chodkevičiaus g., 410303002042 (i. s.), 410303000158 (i. s.), kerta Kešgailų g. / Kešgailų g. riba, 010101000001, 410303008358 (i. s.), 410303008361 (i. s.), 410303000632 (i. s.), 410303000626 (i. s.).
13-1 Verkių seniūnija	410303000626 (i. s.), 410303000627 (i. s.), 410303000628 (i. s.), 410303000629 (i. s.), 010100040979, 010100040081, 410303000370 (i. s.), 010100040108, 410303001183 (i. s.), 010100080644, 010100080622, 010100080666, 010100080626, 410303001184 (i. s.), 010100080670, 010100080628, 010100080668, 010100080701, 410303001184 (i. s.), 010100080639, 410303000208 (i. s.), 410303008089 (i. s.), 410303000196 (i. s.), 010100080682, 010100080662, 410303000196 (i. s.), 010100080661, 010100080673, 410303008088 (i. s.), 410303000207 (i. s.), 410303000156 (i. s.), 010100080659, 410303001244 (i. s.), LVŽ, 410303001243 (i. s.), 410303000467 (i. s.), 410303008041 (i. s.), 410303008044 (i. s.), 410303000871 (i. s.), 410303001519 (i. s.), 410303001518 (i. s.), 410303000934 (i. s.), 410303000910 (i. s.), 410303001670 (i. s.), 410303002176 (i. s.), 410303002110 (i. s.), 410303000944 (i. s.), 410303000783 (i. s.), kerta Draustinio g., LVŽ, 010100040417, LVŽ, 411706000538 (i. s.), 411706000539 (i. s.), 010100041031, 411706000546 (i. s.), 010100041027, 411706000613 (i. s.), 010100041035, 010100050148, 010100050143, 411706001030 (i. s.), 010100050173, 411706001030 (i. s.), 010100040235, 411706001030 (i. s.), LVŽ, 411706000886 (i. s.), 010100040418, LVŽ, 010100040335, 010100040232, kerta Vanaginės Sodų 5-ąją g., 010100041100, LVŽ, 411706000104 (i. s.), kerta Vanaginės Sodų 4-ąją g., 010100040216, 010100040215, 010100040240, 010100040160, 010100040161, 010100041117, 010100041074, 010100041069, 010100041145, 010100041217, 010100041216, 010100041144, 010100041125, 010100041133, LVŽ, kerta Molėtų pl., LVŽ, kerta vietinės reikšmės kelią, 411706001175 (i. s.), 010100050581, LVŽ, kerta Prašiškių g., 411706001164 (i. s.), 411706001163 (i. s.), LVŽ, 411706001318 (i. s.), 411706001317 (i. s.), 411706001310 (i. s.), 411706001311 (i. s.), 411706001312 (i. s.), 411706001313 (i. s.), 411706001314 (i. s.), 411706000597 (i. s.), 411706000610 (i. s.), 411706000599 (i. s.), 411706000612 (i. s.), 411706000675 (i. s.), 010101011302, LVŽ, 010101011275, 010101011276, 010101011286, 010101011292, 010101011283, 010101010054, 010101011295, 010101010038, 010101012359, kerta Melkio g., 010101012382, 010101010598, 010101010130, 010101010363, 010101011384, 010101010362, 010101010364, 010101010343, 010101011138, 010101012148, 010101012715, 010101010237, kerta vietinės reikšmės kelią, 010101010692, kerta vietinės reikšmės kelią, 010101010650, 010101011231, 010101010641, 010101011630, 010101011165, 010101010854, LVŽ, 010101011088, 010101011438, 411704005030 (i. s.), 411704005113 (i. s.), 010101011438, 010101011442, 411704005113 (i. s.), 411704000668 (i. s.), 411704000617 (i. s.), 411704000578 (i. s.), kerta upelį, LVŽ, 411704005041 (i. s.), 010101011429, 010101010380, 010101010384, 010101011076, 010101011037, 010101010975, 010101010945, 010101010944, 010101010943, 010101010887, 010101010886, 010101010909, 010101010907, 010101010901, 411704005129 (i. s.), LVŽ, 411704000160 (i. s.), 010101011077, 010101011029, 010101011038, 010101011033,

010101011017, 010101010604, kerta Riešės upelį, 411704000086 (i. s.), 411704000023 (i. s.), 411704000086 (i. s.), LVŽ, kerta Medikiškių g., LVŽ, 411704000084 (i. s.), LVŽ, 411704000589 (i. s.), LVŽ, 411704000202 (i. s.), 411704000092 (i. s.), 411704000079 (i. s.), 411704000027 (i. s.), 411704000093 (i. s.), 411704000106 (i. s.), 411704000203 (i. s.), 411704005080 (i. s.), LVŽ, 411704001015 (i. s.), kerta Miško g., 010100010001, 010100010008, 010100010001, 010100010007, 010100010001, 010100010009, 411704005092 (i. s.), kerta Akacijų g. / Akacijų g. riba, 010100010009, 010100010001, 411703005172 (i. s.), 411703000664 (i. s.), 411703000297 (i. s.), 010100010001, 010100010005, LVŽ, kerta vietinės reikšmės kelią, 417014000086 (i. s.), 417014000089 (i. s.), 010101041007, LVŽ, 010101040110, 010101040044, 010101040050, 417014000089 (i. s.), kerta vietinės reikšmės kelią, 010101040091, 010101040083, 010101040078, 010101040074, 417014000067 (i. s.), 417014000041 (i. s.), 010101040079, 010101040040, 010101040212, 010101041008, 010101041011, 010101040077, 010101080040, 417014000041 (i. s.), 010101080002, 010101080003, 010101080004, 010101080005 (i. s.), 417014000041 (i. s.), kerta vietinės reikšmės kelią, LVŽ, 010101060004, 010101060005, 010101060002, 010101060080, 010101060007, LVŽ, 010101060008, 417014000043 (i. s.), 417014000023 (i. s.), 417014000024 (i. s.), 417014000071 (i. s.), 010101050353, 417014000071 (i. s.), 010101138001, 417014000071 (i. s.), 010101150056, 010101150680, 010101150737, 010101150683, 010101150729, 010101150730, 010101150759, 010101150738, 010101150760, 417014000071 (i. s.), 010101150743, 010101150740 (i. s.), 417014000071 (i. s.), 010101220577, 010101220576, 010101220575, 417014000071 (i. s.), 010101220473, 417014000071 (i. s.), 010101220470, 417014000071 (i. s.), 010101220467, 010101220466, 010101220562, 417014000071 (i. s.), 010101220462, 010101220003, 010101220460, 010101220459, 010101220456, 010101220572, 417014000071 (i. s.), 010101220405, 417014000071 (i. s.), 010101221400, 010101220399, 010101223980, 010101220397, 010101220396, 417014000071 (i. s.), 010101226305, 010101220320, 010101220319, 417014000071 (i. s.), 010101220315, 010101220314, 010101220313, 010101220285, 417014000071 (i. s.), 010101220464, 010101220271, 417014000071 (i. s.), 010101220261, 417014000071 (i. s.), 010101220590, 010101220589, 010101226339, 417014000071 (i. s.), 010101226334, 010101220141, 417014000071 (i. s.), 010101221430, 010101220922, 010101220930, 010101220929, 010101220146, 417014000071 (i. s.), 417070010004 (i. s.), LVŽ, kerta Europos Parko g., 417070010004 (i. s.), 417014000072 (i. s.), 010101220111, 010101220112, 010101220113, 010101226331, 010101220115, 010101220116, 010101220118, 010101220119, 417014000072 (i. s.), 010101220123, 010101220124, 010101220125, 010101220126, 417014000072 (i. s.), 010101220128, 010101220129, 010101220130, 417014000072 (i. s.), 010101220039, 010101223911, 417014000072 (i. s.), 010101220029, 010101220030, 010101220028, 010101220027, 417014000072 (i. s.), 010101220024, 010101220604, 417014000072 (i. s.), kerta Neries upę.

Vilniaus miesto savivaldybės teritorijos ribų aprašymo paaiškinimai:

1. Vilniaus miesto savivaldybės teritorijos ribos aprašomos laikrodžio rodyklės kryptimi, pagal Vilniaus miesto savivaldybės seniūnijų susikirtimo taškus.

2. Lentelėje nurodyti Vilniaus miesto savivaldybės teritorijoje esančių ir su ja besiribojančių sklypų kadastriniai numeriai.

3. Kai Vilniaus miesto savivaldybės teritorijoje nėra su ja besiribojančio sklypo, pateikiamas Vilniaus miesto savivaldybės teritorijos išorėje esančio sklypo kadastrinis numeris (jeigu toks yra).

4. Vilniaus miesto savivaldybės teritorijos riba gali būti vedama laisvos valstybinės žemės fondo teritorija.

5. Jeigu yra valstybinės reikšmės paviršinio vandens telkinys, Vilniaus miesto savivaldybės teritorijos riba vedama upės krantu arba pakrantėje išsidėsčiusių sklypų ribomis.

6. Jeigu kelias neturi priskirto žemės sklypo, Vilniaus miesto savivaldybės teritorijos riba vedama menama kelio juosta arba prie kelio esančių sklypų ribomis.

Sutrumpinimai, naudojami ribų aprašymui:

LVŽ – laisva valstybinė žemė;

i. s. – išorinis sklypas – Vilniaus miesto savivaldybės teritorijos išorėje esantis sklypas.
