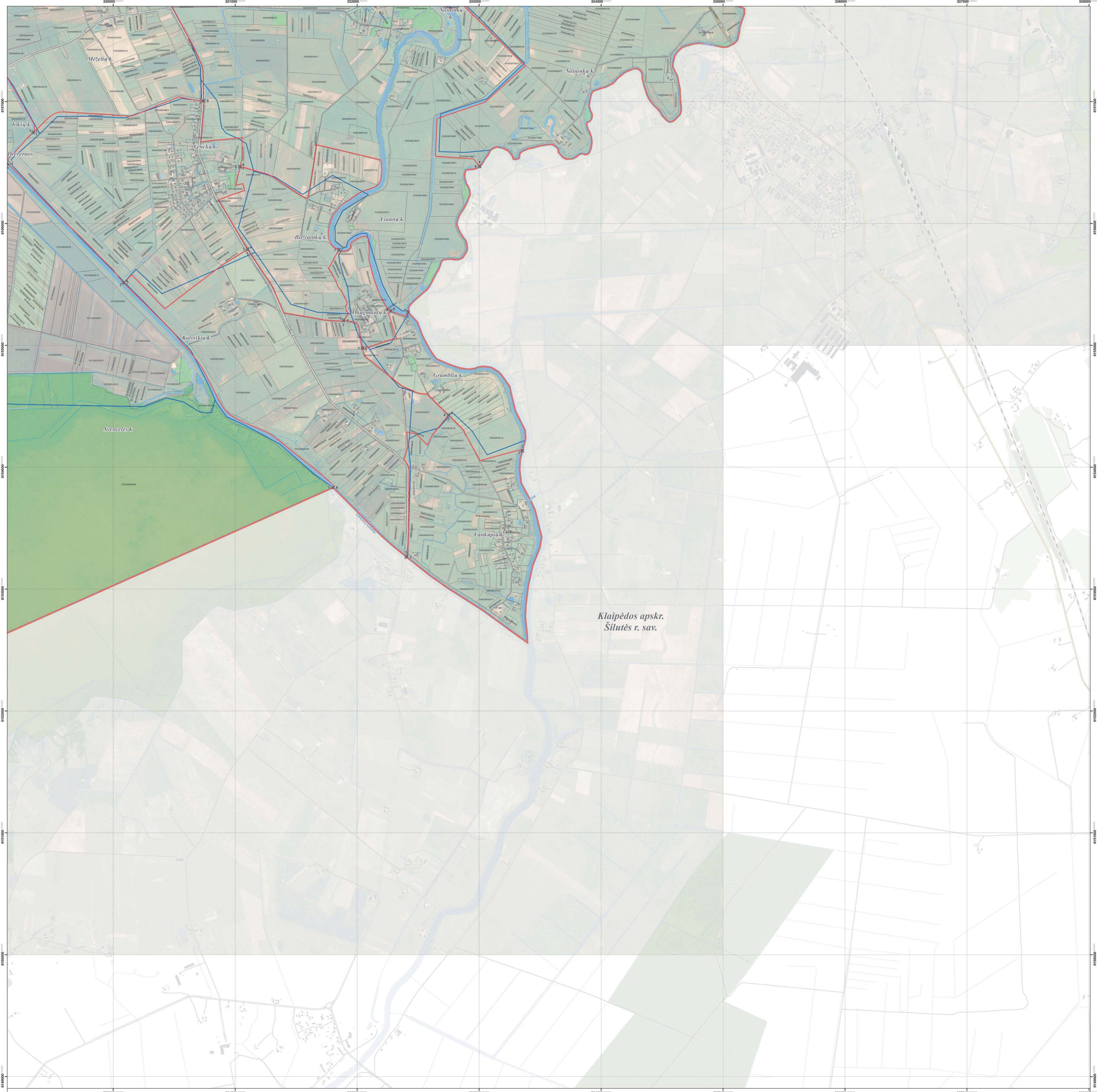
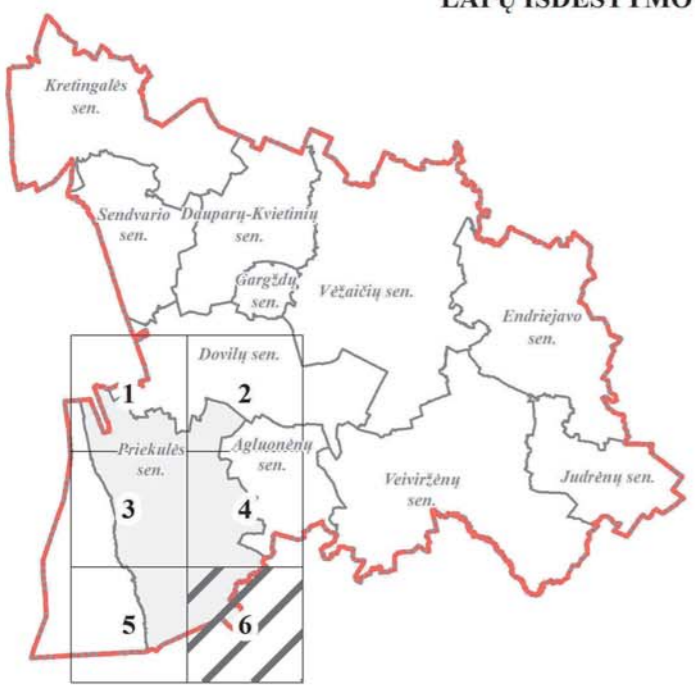


KLAIPĖDOS RAJONO SAVIVALDYBĖS GYVENAMŲJŲ VIETŲ TERITORIJŲ RIBŲ BEI PLOTŲ NUSTATYMO IR KEITIMO PLANAS



Klaipėdos apskr.
Šilutės r. sav.

LAPŲ IŠDĖSTYMO SCHEMA



PROJEKTA ĮGYVENDINA
 KLAIPĖDOS RAJONO
 SAVIVALDYBĖS
 ADMINISTRACIJA

SUTARTINIAI ŽENKLAI

	Klaipėdos rajono savivaldybės administraciniai ribai		Savivaldybės infrastruktūra
	Nuostolius ir kvadratus gyvenamųjų vietovių teritorijos ribos		Kaimo kaimas (daiktas Nr.)
	Tėvų arba mamos tėvų ar motinų (pagybenių) ir suaugusiųjų gyvenamųjų vietovių teritorijų ribos		Rajoniniai kaimai (daiktas Nr.)
	Gyvenamųjų vietovių teritorijos ribos apvalymo punktų vieta, stebėtojas		Kaimo kaimai ir gatvės
	Nėdijamųjų turtų regimieji prognozavimo objektai		Pastatai
	Nėdijamųjų turtų regimieji prognozavimo objektai		Mėšalai
	Gondoliniai namų sklypai (sklypa kadastrinis Nr.)		Valstybinės reikšmės miškai
	Profesionaliai namų sklypai (sklypa kadastrinis Nr.)		Kaimo miškai
	Nėdijamųjų turtų regimieji prognozavimo objektai		Žemumai
	Gondoliniai namų sklypai (sklypa kadastrinis Nr.)		Uždarytos teritorijos
	Profesionaliai namų sklypai (sklypa kadastrinis Nr.)		

VIETA SUDERINAMAM

SUDERINTA
 Lietuvos Respublikos
 savivaldybės administracijos
 spausdintu
 data Nr. 2016-08-24
 Pildoma ir išrašoma vyriausybės
 Pildoma ir išrašoma vyriausybės
 Pildoma ir išrašoma vyriausybės

SUDERINTA
 Lietuvos Respublikos
 savivaldybės administracijos
 spausdintu
 data Nr. 2016-08-24
 Pildoma ir išrašoma vyriausybės
 Pildoma ir išrašoma vyriausybės
 Pildoma ir išrašoma vyriausybės

atamis Žirmūnų g. 13B, Vilnius Tel.: (8-52) 24 34 34		Projekto parengėjas: Klaipėdos rajono savivaldybės gyvenamųjų vietovių teritorijų ribų bei plotų nustatymo ir keitimo planas
TARPINIAI PAV. 2. Čiurlėnas	Pildoma ir išrašoma vyriausybės Pildoma ir išrašoma vyriausybės Pildoma ir išrašoma vyriausybės	Pildoma ir išrašoma vyriausybės Pildoma ir išrašoma vyriausybės Pildoma ir išrašoma vyriausybės
Pildoma ir išrašoma vyriausybės Pildoma ir išrašoma vyriausybės Pildoma ir išrašoma vyriausybės	Pildoma ir išrašoma vyriausybės Pildoma ir išrašoma vyriausybės Pildoma ir išrašoma vyriausybės	Pildoma ir išrašoma vyriausybės Pildoma ir išrašoma vyriausybės Pildoma ir išrašoma vyriausybės
Pildoma ir išrašoma vyriausybės Pildoma ir išrašoma vyriausybės Pildoma ir išrašoma vyriausybės	Pildoma ir išrašoma vyriausybės Pildoma ir išrašoma vyriausybės Pildoma ir išrašoma vyriausybės	Pildoma ir išrašoma vyriausybės Pildoma ir išrašoma vyriausybės Pildoma ir išrašoma vyriausybės

1984 metų Lietuvos koordinatų sistema LKS-94
 KARTOGRAFINIS PAGRINDAS:
 1. Lietuvos Respublikos teritorija M 1:10000 skalitumais rastinis ortografinis žemėlapis ORTOL
 2. Lietuvos Respublikos teritorija M 1:10000 geodezinis duomenų rinkinys GDR10LT
 3. Lietuvos Respublikos teritorija M 1:10000 geodezinis duomenų rinkinys GDR10LT
 DUOMENŲ ŠALTINIAI:
 1. NT kadastras. Aukštųjų registru duomenys © VĮ Regijinių centras, 2016
 2. Lietuvos Respublikos miškų valstybinis kadastrinis duomenys © VĮ Valstybinis miškų ūkis, 2016