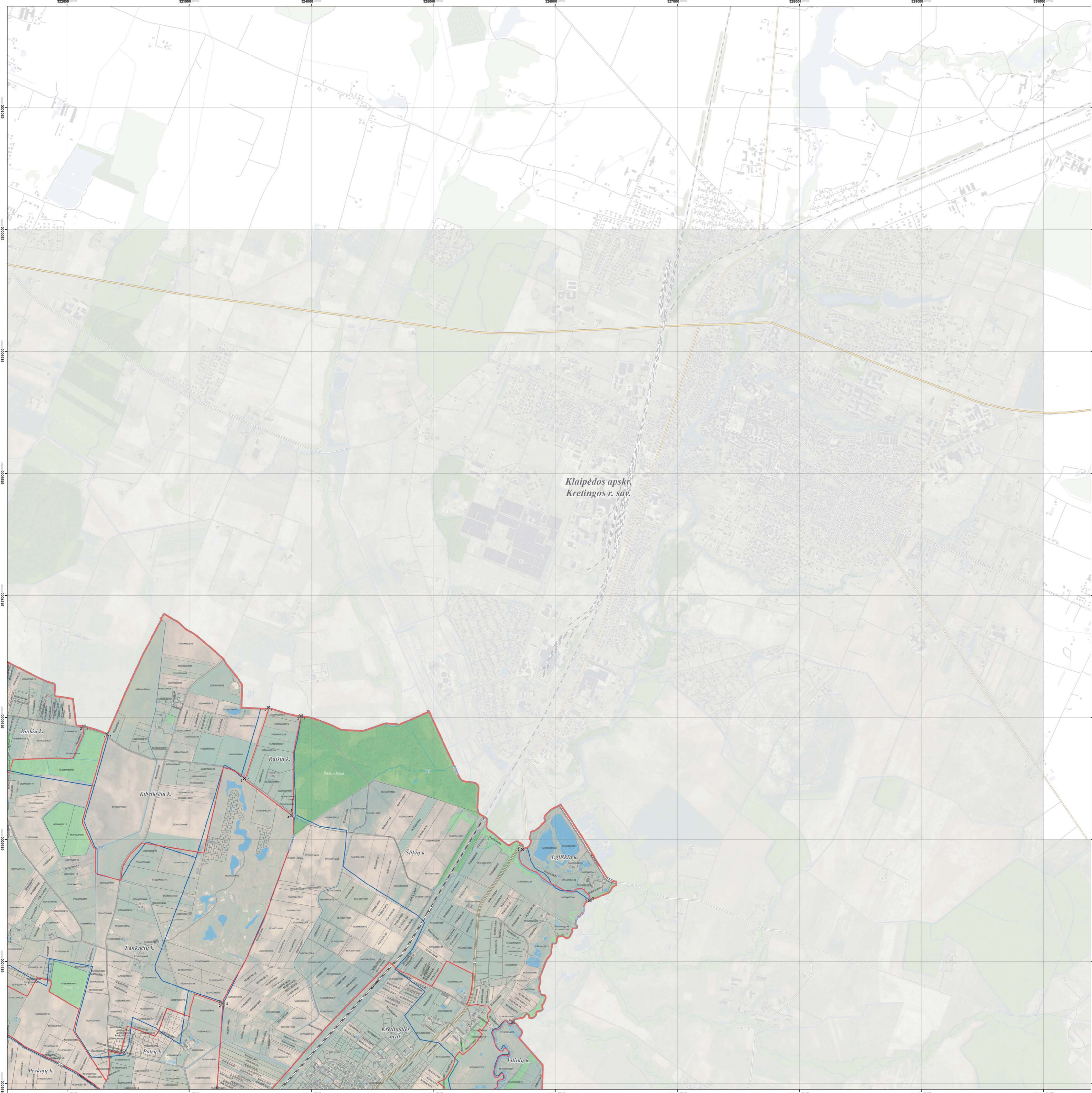
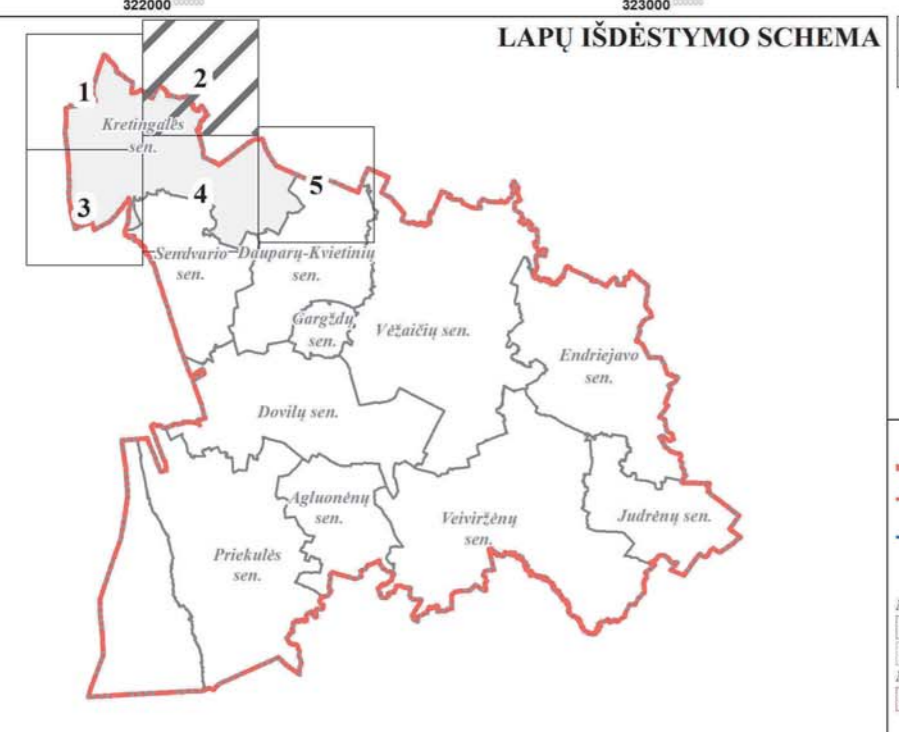


# KLAIPĖDOS RAJONO SAVIVALDYBĖS GYVENAMŲJŲ VIETŲŲ TERITORIJŲ RIBŲ BEI PLOTŲ NUSTATYMO IR KEITIMO PLANAS



Klaipėdos apskr.  
Kretingos r. sav.

## LAPŲ IŠDĖSTYMO SCHEMA



**atamis**  
PROJEKTA ĮGYVENDINA  
KLAIPĖDOS RAJONO  
SAVIVALDYBĖS  
ADMINISTRACIJA

PROJEKTA RENGIA  
UAB „ATAMIS“

**SUTARTINIAI ŽENKLAI**

- Klaipėdos rajono savivaldybės administracijos riba
- Savivaldybės ir kretingos gyvenamųjų vietovių teritorijų ribos
- Tėties aktyvūs žemės ūkio ūkininkai (aktyvūs) ir pasyvūs gyvenamųjų vietovių teritorijų ribos
- Gyvenamųjų vietovių teritorijos ribos apvalytos požiūriu
- Klaipėdos r. sav. Nr.
- Projektiniai namų sklypai (aktyvūs kadastrinis Nr.)
- Projektiniai namų sklypai (aktyvūs kadastrinis Nr.)
- Nekilnojamojo turto registre neregistruoti sklypai
- Geodetiniai namų sklypai (aktyvūs kadastrinis Nr.)

**Susisiekimo infrastruktūra**

- Krašto keliai (kelio Nr.)
- Rajoniniai keliai (kelio Nr.)
- Kiti keliai ir gatvės
- Gatvės tinklų
- Pastatai

**Miškas**

- Valybinės reikšmės miškai
- Kiti miškai

**Žemės ūkis**

- Vandens teritorijos

## VIETA SUDERINAMAMS

SUDERINTA  
Lietuvos Respublikos  
savivaldybės administracijos  
rėmimo Nr. 2016-01-27  
Prieš ir išnagrinėjus  
venerabiliuose

SUDERINTA  
Lietuvos Respublikos  
savivaldybės administracijos  
rėmimo Nr. 2016-01-27  
Prieš ir išnagrinėjus  
venerabiliuose

SUDERINTA  
Lietuvos Respublikos  
savivaldybės administracijos  
rėmimo Nr. 2016-01-27  
Prieš ir išnagrinėjus  
venerabiliuose

1094 metų Lietuvos koordinatų sistema LKS-94  
KARTOGRAFINIS PROJEKAVIMAS  
1. Lietuvos Respublikos teritorijos M 1:10000 skaitmeninis raštinis ortografinis žemėlapis ORT10L  
2. Lietuvos Respublikos žemės tarnyba prie Žemės ūkio ministerijos, 2012-2013  
3. Lietuvos Respublikos teritorijos M 1:10000 geodetinis duomenų rinkinys GDR10LT  
4. Lietuvos Respublikos žemės tarnyba prie Žemės ūkio ministerijos, 2016  
DUOMENŲ ŠALTINIAI:  
1. NT kadastras. Atnaujinti duomenys © VĮ Reguliavimo centras, 2016  
2. Lietuvos Respublikos miškų valstybės kadastrinio duomenys © Valstybinis miškų ūkis, 2016

Atnaujinti	atamis	Projektas parengtas	Klaipėdos rajono savivaldybės gyvenamųjų vietovių teritorijų ribų bei plotų nustatymo ir keitimo planas	Laida
EPVDA	PNV	2. Gendrius	Būtinai patvirtinti	M 1:10000
DEKVAL	Čiudelis	V. Žalys	Sąjaukimo, Kretingos seniūnija	Legos
GIS	atamis	V. Čiudelis	KLAIPĖDOS RAJONO SAVIVALDYBĖS ADMINISTRACIJOS DIREKTORIUS	Lietis
Projektas	Uždavinys	atamis	KLAIPĖDOS RAJONO SAVIVALDYBĖS ADMINISTRACIJOS DIREKTORIUS	2