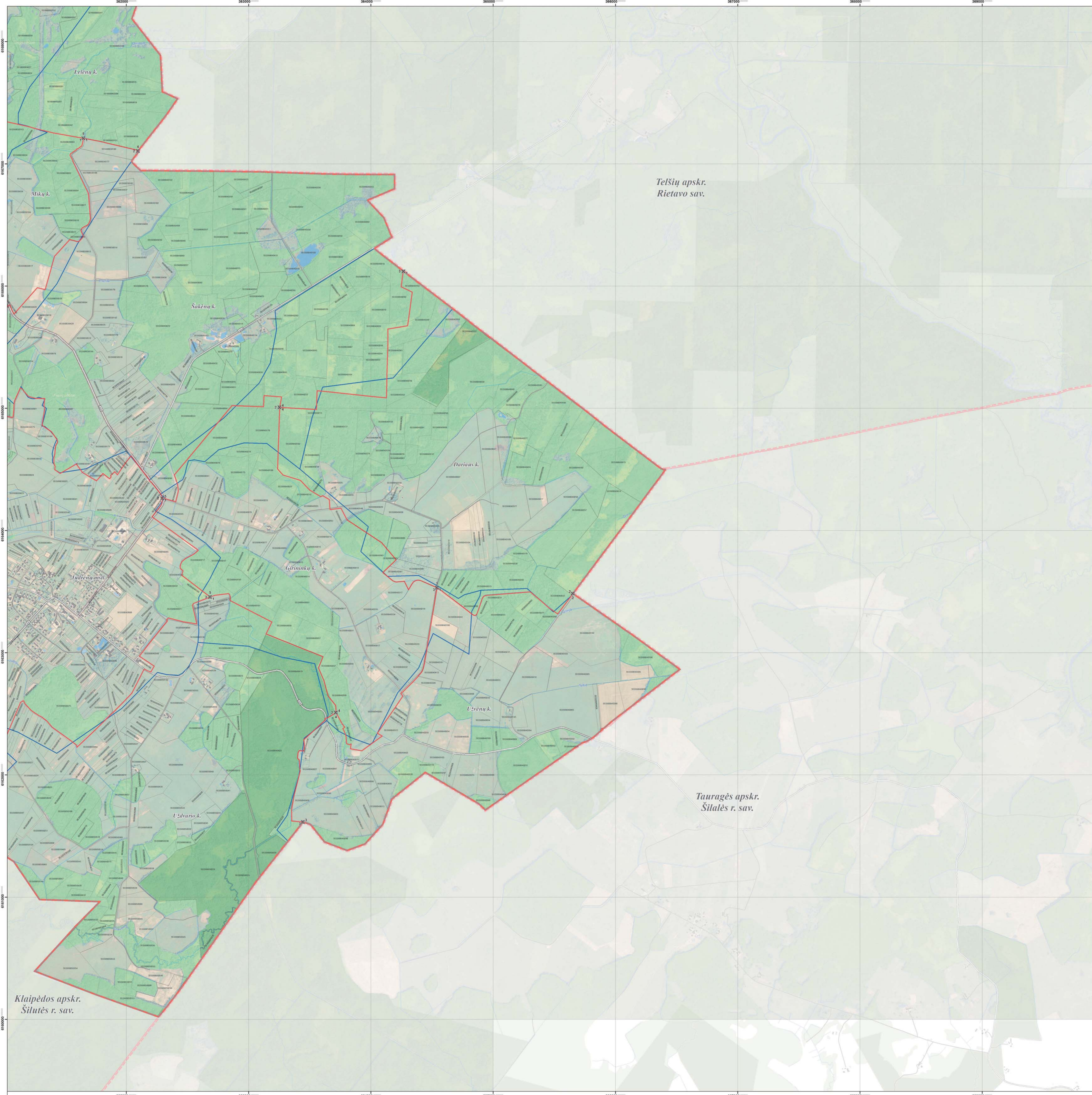


# KLAIPĖDOS RAJONO SAVIVALDYBĖS GYVENAMŲJŲ VIETŲ TERITORIJŲ RIBŲ BEI PLOTŲ NUSTATYMO IR KEITIMO PLANAS

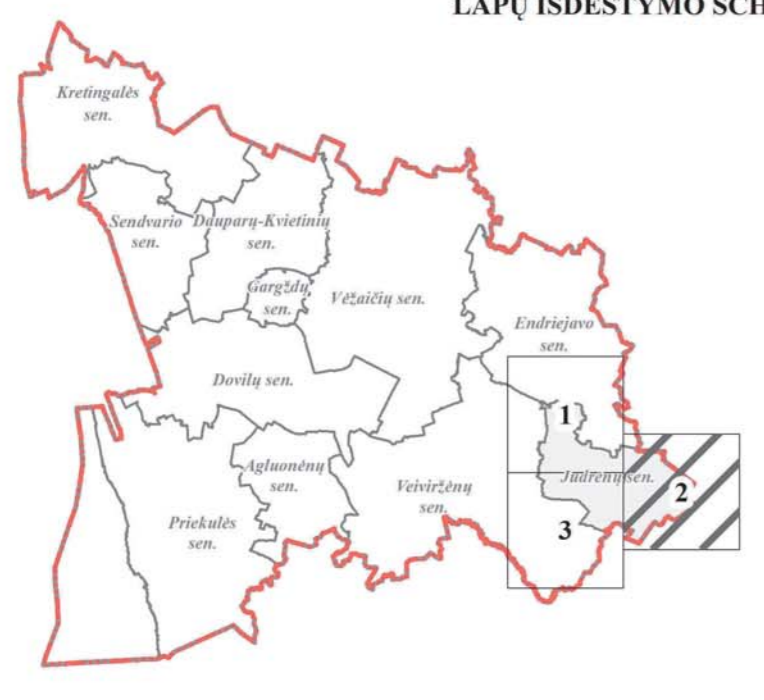


Klaipėdos apskr.  
Šilutės r. sav.

Telšių apskr.  
Rietavo sav.

Tauragės apskr.  
Šilutės r. sav.

## LAPŲ IŠDĖSTYMO SCHEMA



| SUTARTINIAI ŽENKLAI |  |
|---------------------|--|
|                     | Klaipėdos rajono savivaldybės administraciniai ribai   |
|                     | Apkarių administraciniai ribai   |
|                     | Apkarių savivaldybių administraciniai ribai  |
|                     | Nustatomo ir keičiamo gyvenamųjų vietovių teritorijų ribos   |
|                     | Kitos atkų nustatymo tvarka suapvalintos (apvalintos) ir esamos gyvenamųjų vietovių teritorijų ribos |
|                     | Gyvenamosios vietovės teritorijų ribos apvalytose puslaidžio skalės, taikant N <sup>o</sup>          |
|                     | Nubraižijimo tvarka registruojami objektai   |
|                     | Profiliniai matuoti objektai (aktyvi kadastriai N <sup>o</sup> )                                     |
|                     | Nubraižijimo tvarka registruojami objektai   |
|                     | Geodeziniai matuoti objektai (aktyvi kadastriai N <sup>o</sup> )                                     |
|                     | Susisiekimo infrastruktūra   |
|                     | Kiti keliai ir gatvės  |
|                     | Pastatai   |
|                     | MISKAI   |
|                     | Valstybinės reikšmės miškai  |
|                     | Kiti miškai  |
|                     | Žemėnauda  |
|                     | Vandens teritorijos  |

## VIETA SUDERINIMAMS

SUDERINTA  
Lietuvos Respublikos  
savivaldybės administracijos  
direktorius  
2016 m. gegužės 27 d.  
Povilas J. ...  
Evelina ...

SUDERINTA  
Lietuvos Respublikos  
savivaldybės administracijos  
direktorius  
2016 m. gegužės 27 d.  
Povilas J. ...  
Evelina ...

SUDERINTA  
Lietuvos Respublikos  
savivaldybės administracijos  
direktorius  
2016 m. gegužės 27 d.  
Povilas J. ...  
Evelina ...

atamis  
Zemėnauda, 138, Vilniai Tel: (8-52) 222 222

1994 metų Lietuvos koordinatų sistema LKS-94  
KARTOGRAFINIS PROJEKAVIMAS  
1. Lietuvos Respublikos teritorijos M 1:10000 skalės raištinis ortofotografinis žemėlapis ORTOL  
2. Lietuvos Respublikos teritorijos M 1:10000 geodeziniai duomenys rinkinys GDR10LT  
3. Lietuvos Respublikos žemės tarnyba prie Žemės ūkio ministerijos, 2012-2013  
DUOMENŲ ŠALTINIAI:  
1. NT kadastriai. Aktyvi registruojami duomenys © VĮ Registrijos centras, 2016  
2. Lietuvos Respublikos miškų valstybinis kadastrių duomenys © Valstybinis miškų ūkis, 2016

|           |             |  |   |       |
|-----------|-------------|--|---|-------|
| Arkas Nr. | atamis      | Projektas pavadinimas:                                       | Klaipėdos rajono savivaldybės gyvenamųjų vietovių teritorijų ribų bei plotų nustatymo ir keitimo planas | Laido |
| SPVIMAS   | PC          | 2. Galutinai   |   |       |
| DEKLIAVI  | Čiurlis     | 12. Zakas  |   |       |
| UAB ad.   | V. Ušakovas | 2017.01  |   |       |
| Projektas | Užduotys    | KLAIPĖDOS RAJONO SAVIVALDYBĖS<br>ADMINISTRACIJOS DIREKTORIUS | Redakcijos žymės:   | 2     |
|           |             |  | AS-79-AS-68-080/4   | 1     |