

390900

391200

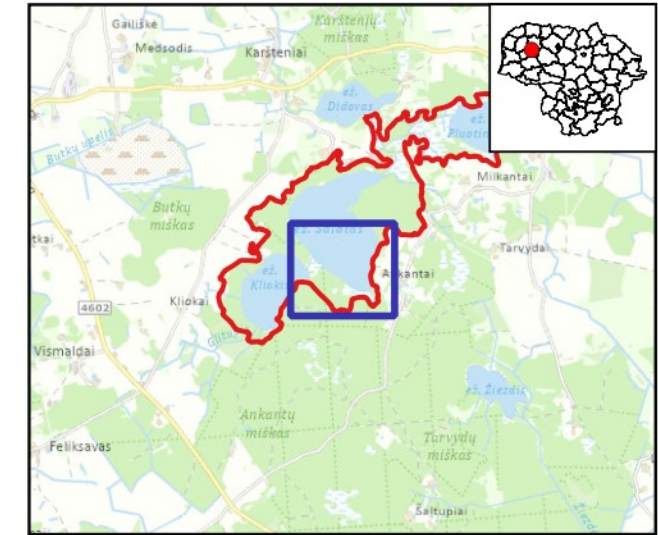
391500

Saloto ežeras ir jo apyežerės (LTTEL0002)

Plotas 305.96 ha

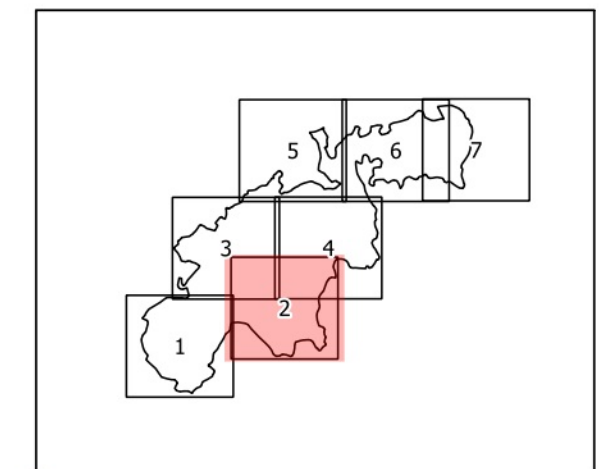
Telšių raj. savivaldybė

2 dalis



Sutartiniai ženklai

- | | |
|--------------------------------|-------------------------------------|
| BAST ribos | Kodų paaiškinimai |
| Buveinės | 91D0 Pelkiniai miškai |
| Pelkių buveinės | BD II priedo augalų rūšys |
| Pelkių buveinės | Dvilapio purvuolio augavietė |
| Išsaugoti palankią būklę | Išsaugoti palankią būklę |
| Kodų paaiškinimai | |
| 7140 Tarpinės pelkės ir liūnai | |
| Miškų buveinės | |
| Miškų buveinės | |
| Išsaugoti palankią būklę | |



Valstybinė saugomų teritorijų tarnyba prie Aplinkos ministerijos

90 0 90 180 m



390900

391200

391500