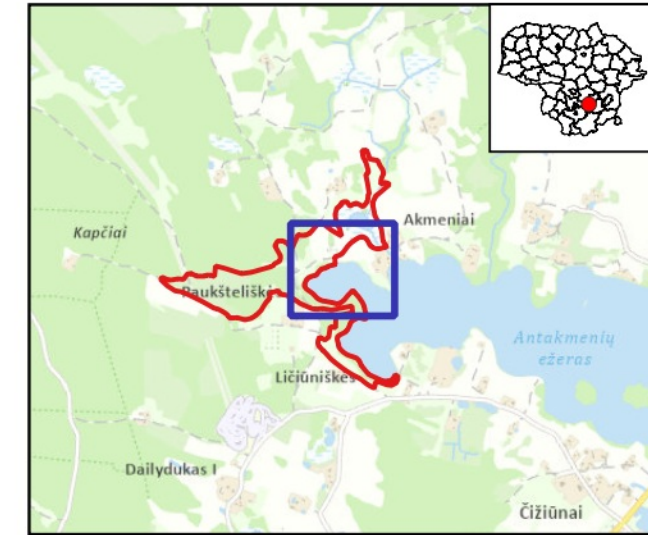


**Paukšteliškių kaimo apylinkės  
(LTTRA0031)**

**Plotas 16.61 ha**

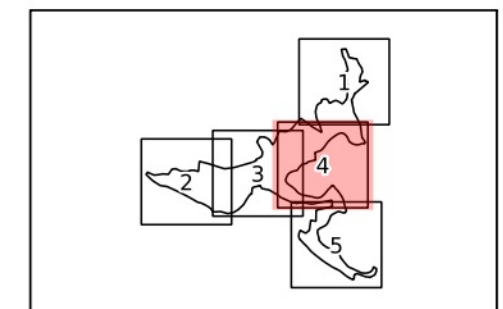
Trakų raj. savivaldybė

**4 dalis**



**Sutartiniai ženklai**

- |  |   |
|--|---|
| BAST ribos   | Miškų buveinės                              |
| <b>Buveinės</b>  | Atkurti palankią būklę                      |
| <b>Pieavų buveinės</b>   | <b>Kodų paaiškinimai</b>                    |
| Pievų buveinės   | 9160 Skroblynai                             |
| Atkurti palankią būklę   | <b>BD II priedo augalų rūšys</b>            |
| Pasiękti buveinės susiformavimą                                      | <b>Plikažiedžio linlapio augavietė</b>      |
| <b>Kodų paaiškinimai</b>   | Atkurti palankią būklę                      |
| 6210 Stepinės pievos   | <b>BD II priedo gyvūnų rūšys</b>            |
| <b>Gėlųjų vandenų buveinės</b>                                       | <b>Šarvuotosios skėtės veisimosi vietos</b> |
| Gėlųjų vandenų buveinės  | Išsaugoti palankią būklę                    |
| Išsaugoti palankią būklę   | <b>Didžiojo auksinuko veisimosi vietos</b>  |
| <b>Kodų paaiškinimai</b>   | Išsaugoti palankią būklę                    |
| 3150 Natūralūs eutrofiniai ežerai su plūdžių arba aštrių bendrijomis |   |



Valstybinė saugomų teritorijų tarnyba prie Aplinkos ministerijos

40 0 40 80 m

