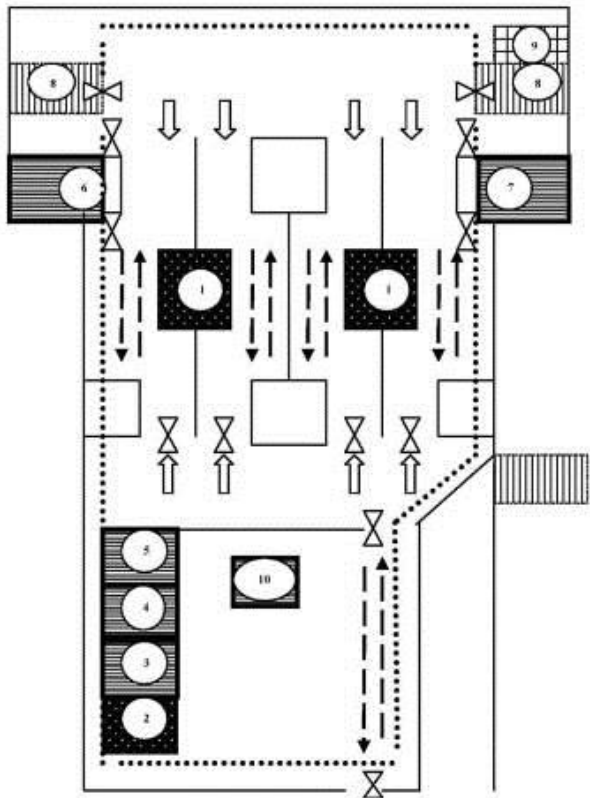


## PATVIRTINTA

Valstybės sienos apsaugos tarnybos prie Lietuvos Respublikos vidaus reikalų ministerijos vado. Muitinės departamento prie Lietuvos Respublikos finansų ministerijos generalinio direktoriaus ir AB „Lietuvos geležinkeliai“ generalinio direktoriaus 2013 m. liepos 3 d. įsakymu Nr. 4-362/1B-441/I-664

### VILNIAUS GELEŽINKELIO STOTIES PASIENIO KONTROLĖS PUNKTO TERITORIJOS SCHEMA



#### EKSPLIKACIJA:

1. VSAT patalpos;
2. Muitinės patalpos;
3. Asmens detalaus tikrinimo patalpa (muitinė);
4. Sulaikytų prekių laikinojo saugojimo patalpa (muitinė);
5. Bagažo saugojimo patalpa (Lietuvos geležinkeliai);
6. Sulaikymo kambarys (VSAT);
7. 2-os linijos patikrinimo patalpa (VSAT);
8. Liptai;
9. Liftas neįgaliesiems;
10. Patikros rentgenu patalpa (muitinė).