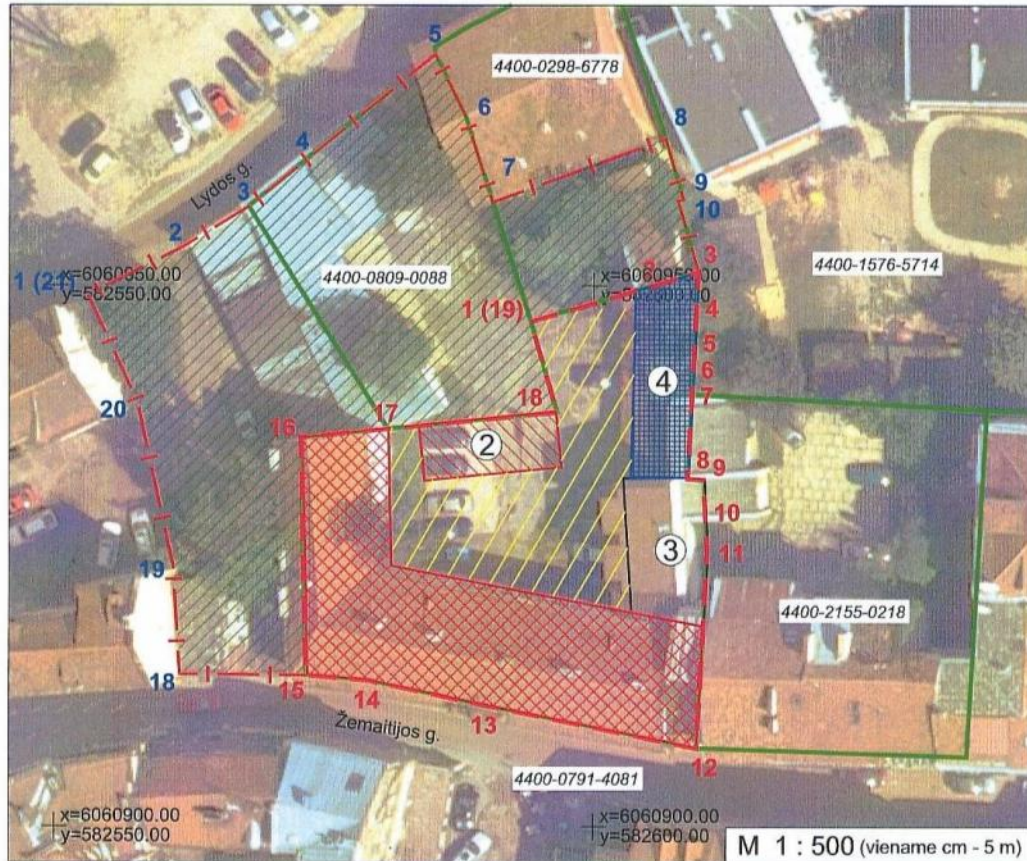


# VILNIAUS ŽYDŲ KULTŪROS ĮSTAIGŲ PASTATAS (36497)

## APIBRĖŽTŲ TERITORIJOS BEI APSAUGOS ZONOS RIBŲ PLANAS

Žemaitijos g. 4, Vilniaus m., Vilniaus m. sav.



### Sutartiniai ženklai:

- Nekilnojamosios kultūros vertybės apibrėžtos teritorijos ribos
- Geodeziškai matuotų sklypų ribos
- Apibrėžtas nekilnojamosios kultūros vertybės vizualinės apsaugos pozonis
- Nekilnojamojo kultūros paveldo objektas
- Nekilnojamosios kultūros vertybės teritorijoje esančios vertingosios savybės
- Urbanistinės struktūros statinys
- Teritorijoje esantys kiti objektai

- 1(5) Teritorijos ribų koordinuotų taškų numeriai
- 1(5) Apsaugos zonos ribų koordinuotų taškų numeriai
- ① Eilės numeris

0000-0000-0000 Žemės sklypo unikalus numeris

$x=6162100.00$   
 $y=554900.00$  Koordinačių tinklėlio sankirta

PATVIRTINTA

Lietuvos Respublikos kultūros ministro  
2019 m. sausio 21 d. įsakymu Nr. ĮV-21

Vertybės teritorijos ribų koordinatės  
1994 m. Lietuvos koordinacių sistemoje:

Taško Nr.	Koordinatės Y(E) m	X(N) m	Lapo nomenklatūra
1	582594.21	6060946.72	76/32
2	582605.41	6060949.98	
3	582609.75	6060951.31	
4	582609.56	6060947.64	
5	582609.42	6060944.81	
6	582609.26	6060941.61	
7	582609.17	6060939.94	
8	582608.77	6060932.18	
9	582610.26	6060932.09	
10	582610.42	6060928.65	
11	582610.58	6060925.39	
12	582609.61	6060907.26	
13	582590.25	6060911.20	
14	582579.09	6060913.55	
15	582573.39	6060914.02	
16	582572.93	6060935.99	
17	582580.98	6060936.77	
18	582596.65	6060938.33	
19	582594.21	6060946.72	

Vizualinės apsaugos pozonio ribų koordinatės  
1994 m. Lietuvos koordinacių sistemoje:

Taško Nr.	Koordinatės Y(E) m	X(N) m	Lapo nomenklatūra
1	582553.12	6060949.20	76/32
2	582561.97	6060953.63	
3	582568.01	6060957.33	
4	582573.88	6060962.12	
5	582585.32	6060971.46	
6	582588.07	6060965.89	
7	582590.68	6060957.77	
8	582606.71	6060963.65	
9	582608.33	6060958.06	
10	582607.87	6060957.91	
18	582561.67	6060914.13	
19	582561.06	6060924.10	
20	582557.76	6060939.11	
21	582553.12	6060949.20	

### Nekilnojamoji kultūros vertybė:

- Vilniaus žydų kultūros įstaigų pastatas (36497, 1094-0477-8016)

### Nekilnojamosios kultūros vertybės teritorijoje esančios vertingosios savybės:

- Pastato vieta
- Namas (urbanistinėje vietovėje esantis su namo (36497) vertingosiomis savybėmis nesusijęs, bet yra senamiesčio urbanistinės struktūros statinys)

### Teritorijoje esantys kiti objektai:

- Priestatas

**Pastaba:** Nekilnojamoji kultūros vertybė patenka į Vilniaus senamiesčio (16073, U1P, UR 1) teritoriją

Teritorijos plotas - 1132 m<sup>2</sup>

Vizualinės apsaugos pozonio plotas - 1390 m<sup>2</sup>

KULTŪROS PAVELDO CENTRAS		Vilniaus žydų kultūros įstaigų pastato (36497) apibrėžtų teritorijos bei apsaugos zonos ribų plano projektas	
Teritorijos ribas ir vertingasias savybes pažymėjo Duomenų skyriaus Urbanizuotų vietovių poskyrio vyr. paminklotvarkininkė			
			Milda Bugailiškytė
Plano projektą sudarė Duomenų skyriaus vyresn. paminklotvarkininkė			
			Asta Adomaitytė
vyr. paminklotvarkininkė (k. p. Nr. 1GKV-1299)			
			Rima Putrimienė
Plano projektą patikrino Duomenų skyriaus Urbanizuotų vietovių poskyrio vedėja			
			Violeta Bruzgelevičiūtė
Plano projektą priėmė			
			Virgilijus Kačinskas
direktorius			2018-04-18