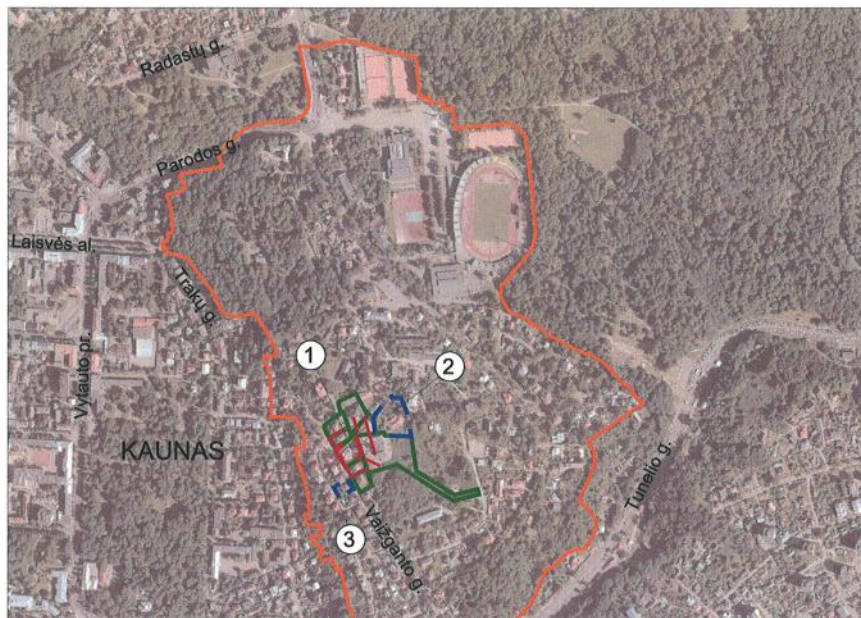


PETRO KLIMO VILOS „EGLUTĖ“ PASTATAS (10728, IV 126)

APIBRĖŽTŲ TERITORIJOS BEI APSAUGOS ZONOS RIBŲ PLANAS, 2 LAPAS

Vaižganto g. 25, Kauno m., Kauno m. sav.

PATVIRTINTA
Lietuvos Respublikos kultūros ministro
2019 m. sausio 21 d. įsakymu Nr. IV-21



M 1 : 10 000 (viename cm - 100 m)

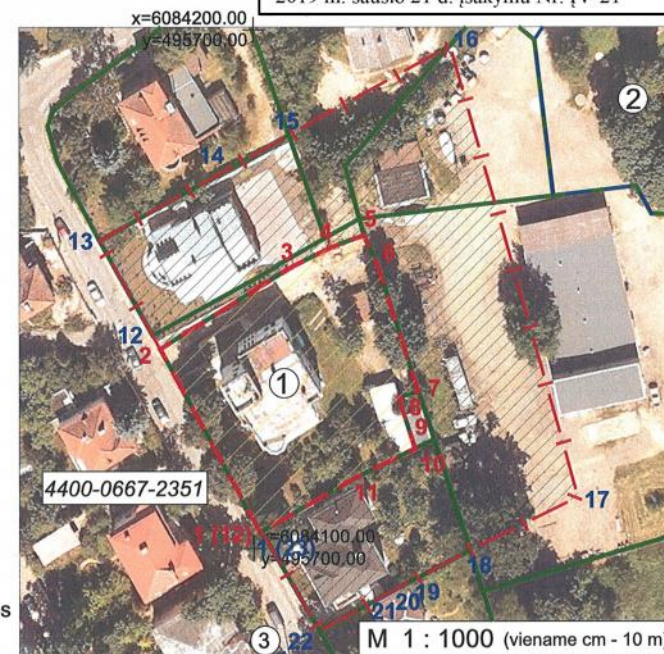
Vertybės teritorijos ribų koordinatės
1994 m. Lietuvos koordinatinių sistemoje:

Taško Nr.	Y(E) m	X(N) m	Lapo nomenklatūra
1	495701.27	6084103.10	59/36
2	495681.98	6084138.47	
3	495707.41	6084154.26	
4	495715.42	6084158.18	
5	495721.38	6084160.37	
6	495723.77	6084155.50	
7	495731.96	6084130.28	
8	495728.14	6084129.08	
9	495729.00	6084126.47	
10	495731.36	6084119.30	
11	495719.38	6084113.42	
12	495701.27	6084103.10	

Vizualinės apsaugos pozonio ribų koordinatės
1994 m. Lietuvos koordinatinių sistemoje:

Taško Nr.	Y(E) m	X(N) m	Lapo nomenklatūra
1	495701.60	6084103.28	59/36
12	495680.53	6084141.08	
13	495670.30	6084159.36	
14	495694.21	6084172.63	
15	495706.91	6084179.70	
16	495738.14	6084197.00	
17	495762.71	6084109.94	
18	495741.95	6084099.70	
19	495730.85	6084093.86	
20	495729.96	6084093.44	
21	495723.25	6084089.78	
22	495712.80	6084084.08	
23	495701.60	6084103.28	

Pastaba: Nekilnojamoji kultūros vertybė patenka į miesto istorinę dalį, vad. Žaliakalnio 1-oji (31280) teritoriją.



Sutartiniai ženklai:

- Nekilnojamosios kultūros vertybės apibrėžtos teritorijos ribos
- Geodeziškai matuotų sklypų ribos

- Apibrėžtas nekilnojamosios kultūros vertybės vizualinės apsaugos pozonis
- Miesto istorinė dalis, vad. Žaliakalnio 1 - oji (31280)
- Greta esantys nekilnojamojo kultūros paveldo objektai

1(5) Teritorijos ribų koordinuotų taškų numeriai

1(5) Apsaugos zonos ribų koordinuotų taškų numeriai

① Eilės numeris

0000-0000-0000 Žemės sklypo unikalus numeris

$\begin{matrix} x=6162100.00 \\ y=554900.00 \end{matrix}$ Koordinatinių tinklelio sankirta

Nekilnojamoji kultūros vertybė:

1. Petro Klimo vilos „Eglutė“ pastatas (10728, IV 126)

Greta esantys nekilnojamojo kultūros paveldo objektai:

2. Lietuvos pirmosios radijo stoties pastatas (42710)

3. Namai, vad. Sugiharos namais (32700)

Teritorijos plotas - 1690 m²
Vizualinės apsaugos pozonio plotas - 4160 m²

KULTŪROS PAVELDO CENTRAS		Petro Klimo vilos „Eglutė“ pastato (10728, IV 126) apibrėžtų teritorijos bei apsaugos zonos ribų plano projektas	
Teritorijos ribas bei apsaugos zoną ir vertingąsias savybes pažymėjo Duomenų skyriaus Urbanizuotų vietovių poskyrio vyresn. paminklotvarkininkė			
			Indrė Užutaitė
Plano projektą sudarė Duomenų skyriaus vyresn. paminklotvarkininkė			
			Asta Adomaitytė
vyr. paminklotvarkininkė (k. p. Nr. 1GKV-1299)			
			Rima Putrimienė
Plano projektą patikrino Duomenų skyriaus Urbanizuotų vietovių poskyrio vedėja			
			Violeta Bruzgelevičiūtė
Plano projektą priėmė			
			Virgilijus Kačinskas
direktorius			
			2018-12-21