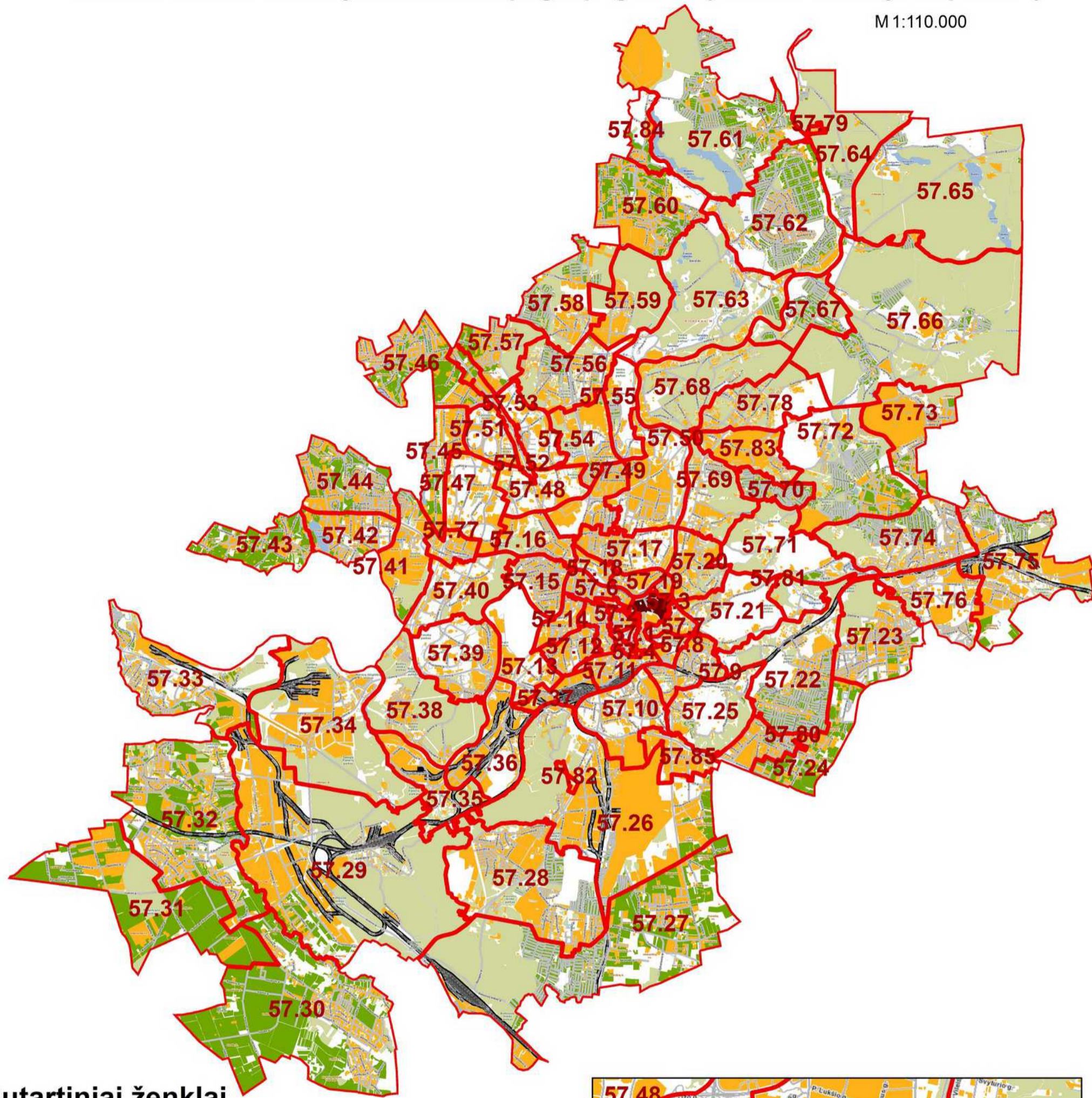


Vilniaus miesto teritorijos struktūra pagal pagrindinę žemės naudojimo paskirtį

M 1:110.000

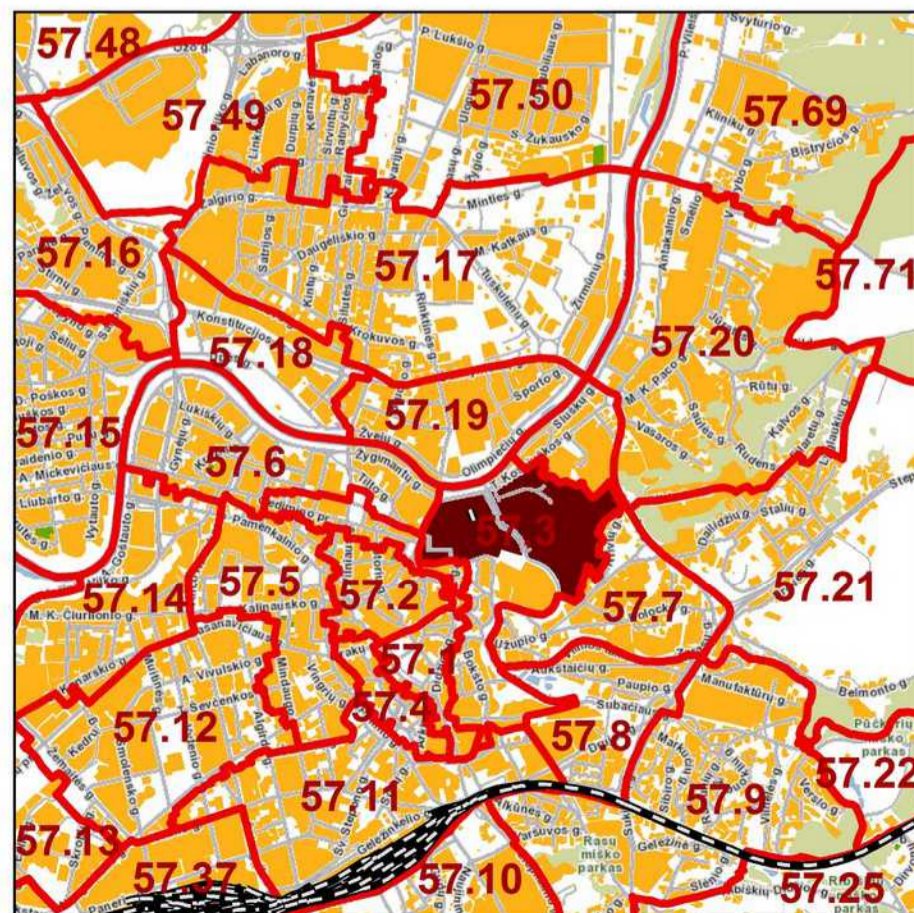


Sutartiniai ženklai

Žemės naudojimo paskirtys

	Žemės ūkio paskirties žemė		Vandenys
	Miškų ūkio paskirties žemė		Gatvės
	Konservacinės paskirties žemė		Geležinkeliai
	Kitos paskirties žemė		Verčių zonos riba
		25.4	Verčių zonos Nr.

Nepažymėti plotai - nėra suformuotų sklypų, nenustatyta naudojimo paskirtis



RENGĖJAS:



Valstybės įmonė Registrų centras

Nekilnojamojo turto verčių žemėlapis sudarymui panaudotas topografinis pagrindas GDB10LT, 2018

Sudarymo data: 2018 m. rugpjūčio 1 d.