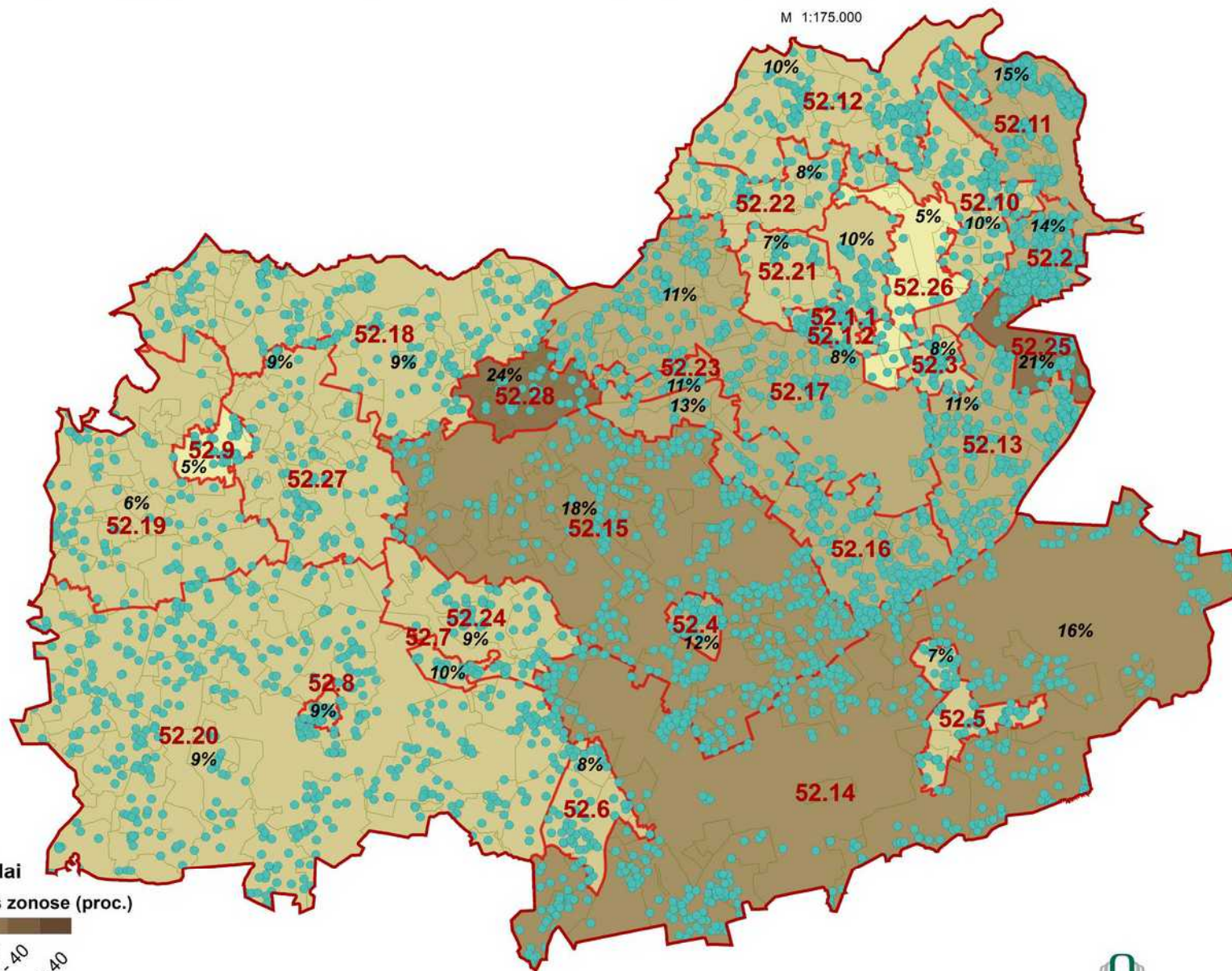


# Žemės sklypų 2014.01.01-2018.08.01 sandoriai Trakų r. savivaldybėje

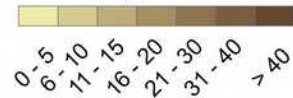
M 1:175.000



Zonos Nr.	Sklypų sk.	Aktyvumas
52.1.1	872	10%
52.1.2	975	8%
52.2	2842	14%
52.3	677	8%
52.4	619	12%
52.5	1185	7%
52.6	661	8%
52.7	271	10%
52.8	387	9%
52.9	1062	5%
52.10	1917	10%
52.11	3504	15%
52.12	2009	10%
52.13	2547	11%
52.14	3537	16%
52.15	2968	18%
52.16	1967	13%
52.17	2698	11%
52.18	2242	9%
52.19	1480	6%
52.20	5178	9%
52.21	456	7%
52.22	650	8%
52.23	297	11%
52.24	830	9%
52.25	950	21%
52.26	599	5%
52.27	1314	9%
52.28	237	24%

## Sutartiniai ženklai

Rinkos aktyvumas zonos (proc.)



● Parduoti sklypai

▭ Savivaldybės riba

▭ Verčių zonos riba

**5.2** Verčių zonos Nr.

**8%** Rinkos aktyvumas zonos procentais nuo visų zonoje įregistruotų žemės sklypų skaičiaus

RENGĖJAS:



Valstybės įmonė Registrų centras

Nekilnojamojo turto verčių žemėlapis sudarymui panaudotas topografinis pagrindas GDB10LT, 2018

Sudarymo data: 2018 m. rugpjūčio 1 d.