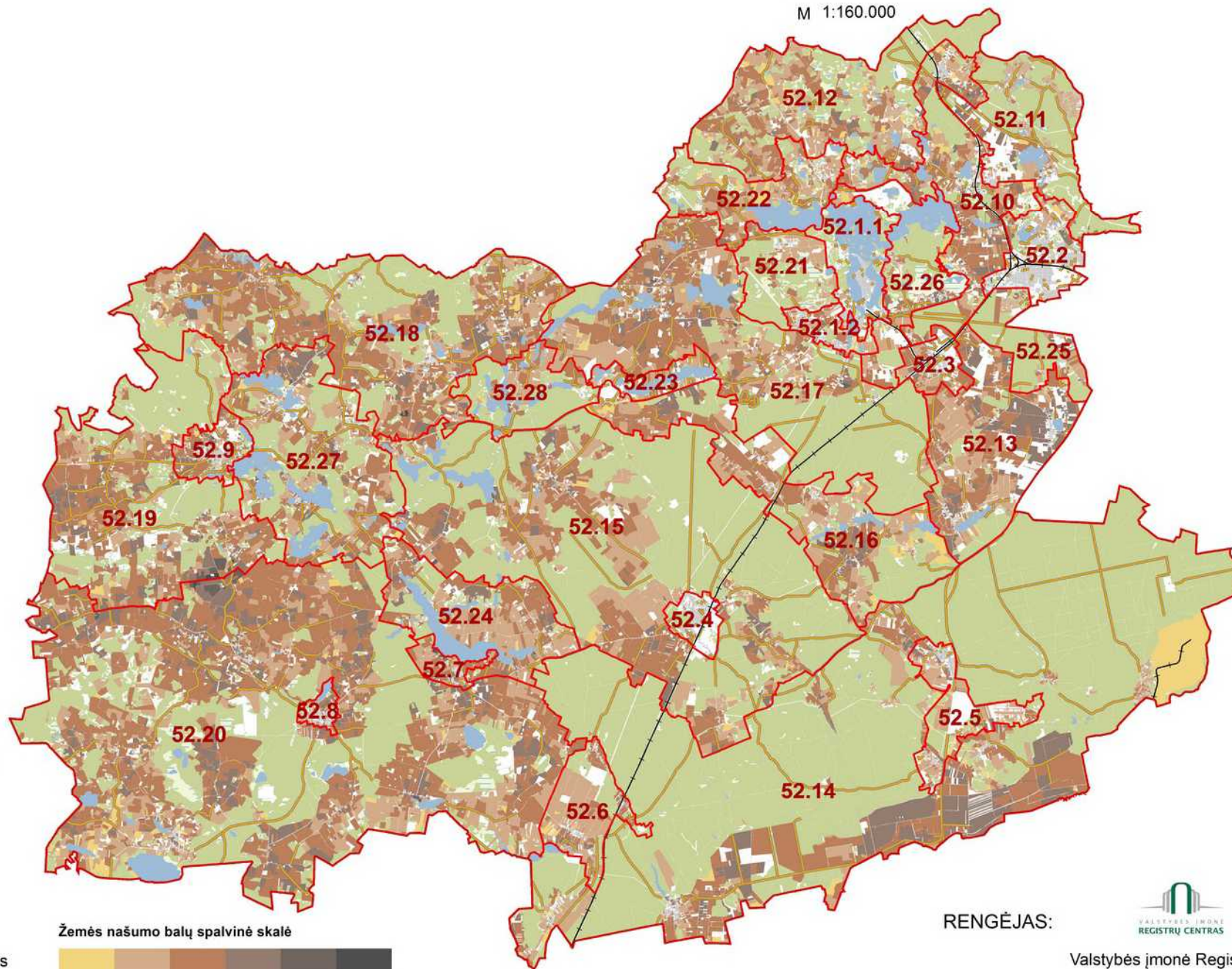


# Trakų r. savivaldybės žemės našumo balų žemėlapis

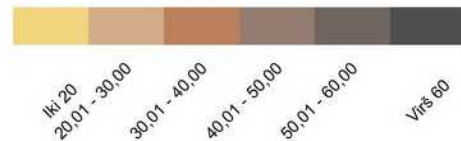
M 1:160.000



## Sutartiniai ženklai

-  Savivaldybės riba
-  Verčių zonos riba
-  Geležinkeliai
-  Keliai
-  Vanduo
-  Miškai
-  Užstatytos teritorijos
-  Sodai
-  Pelkės
- 5.2** Verčių zonos Nr.

## Žemės našumo balų spalvinė skalė



RENGĖJAS:



Valstybės įmonė Registrų centras

Nekilnojamojo turto verčių žemėlapiui sudarymui panaudotas topografinis pagrindas GDB10LT, 2018  
Sudarymo data: 2018 m. rugpjūčio 1 d.