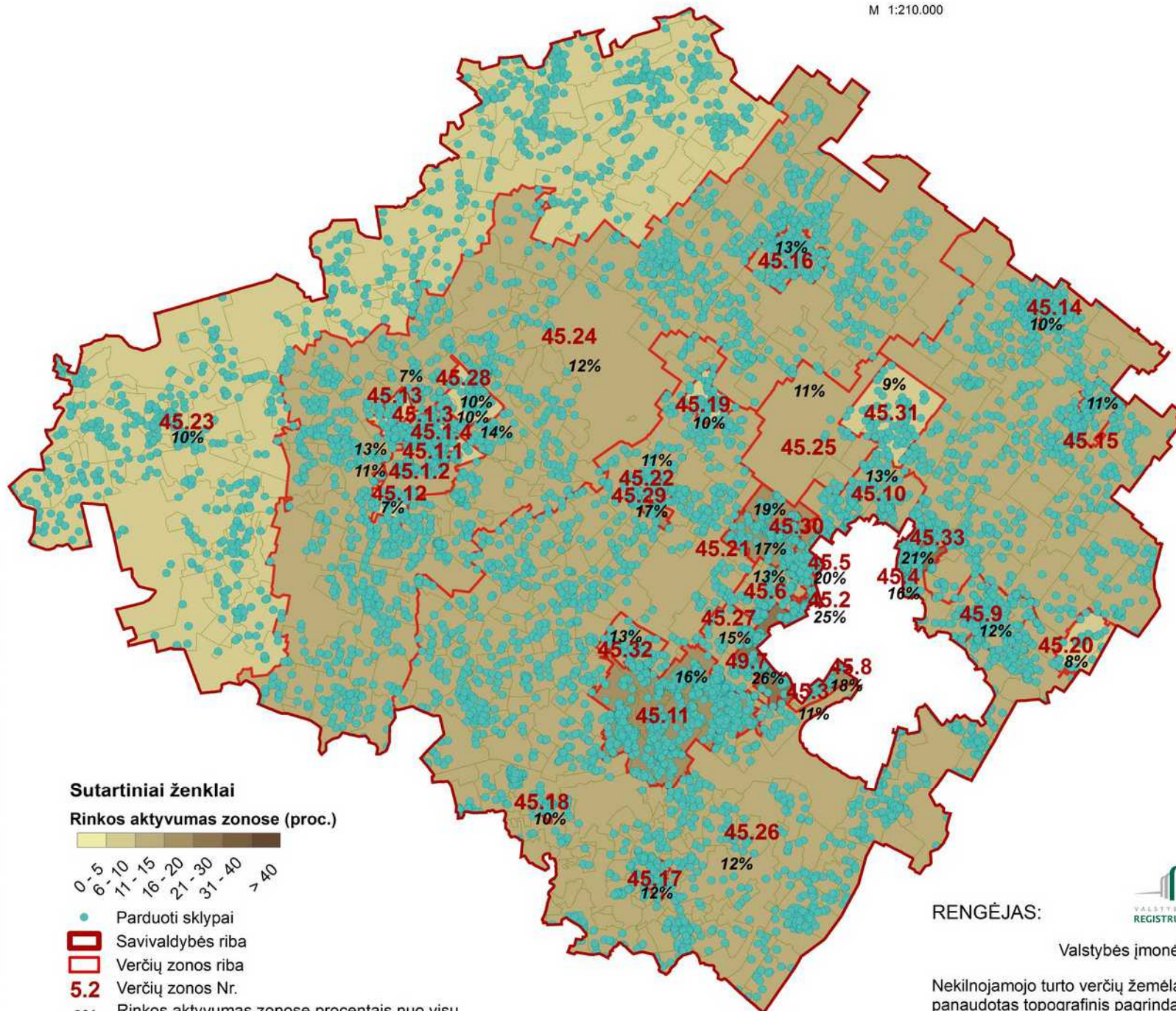


Žemės sklypų 2014.01.01-2018.08.01 sandoriai Šiaulių r. savivaldybėje

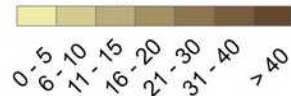
M 1:210.000



Zonos Nr.	Sklypų sk.	Aktyvumas
45.1.1	236	13%
45.1.2	1012	11%
45.1.3	291	10%
45.1.4	1929	14%
45.2	290	25%
45.3	385	11%
45.4	774	16%
45.5	796	20%
45.6	919	13%
45.7	996	26%
45.8	243	18%
45.9	2301	12%
45.10	1713	13%
45.11	5534	16%
45.12	449	7%
45.13	265	7%
45.14	380	10%
45.15	540	11%
45.16	1108	13%
45.17	306	12%
45.18	125	10%
45.19	476	10%
45.20	545	8%
45.21	1029	17%
45.22	364	11%
45.23	7386	10%
45.24	10419	12%
45.25	105	11%
45.26	18952	12%
45.27	527	15%
45.28	580	10%
45.29	245	17%
45.30	668	19%
45.31	764	9%
45.32	466	13%
45.33	515	21%

Sutartiniai ženklai

Rinkos aktyvumas zonose (proc.)



● Parduoti sklypai

▭ Savivaldybės riba

▭ Verčių zonos riba

5.2 Verčių zonos Nr.

8% Rinkos aktyvumas zonose procentais nuo visų zonoje įregistruotų žemės sklypų skaičiaus

RENGĖJAS:



Valstybės įmonė Registrų centras

Nekilnojamojo turto verčių žemėlapis sudarymui panaudotas topografinis pagrindas GDB10LT, 2018
Sudarymo data: 2018 m. rugpjūčio 1 d.