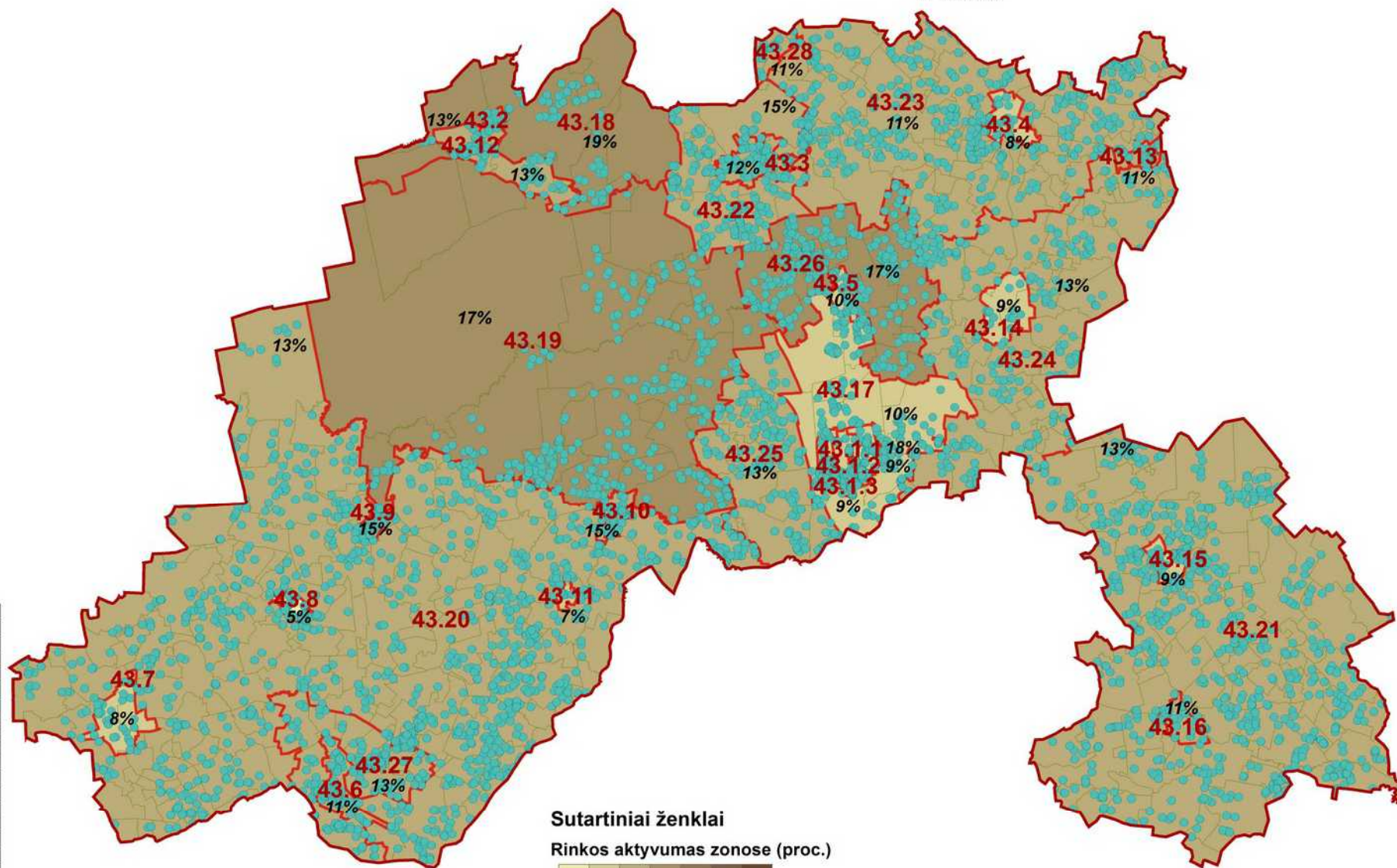


Žemės sklypų 2014.01.01-2018.08.01 sandoriai Šalčininkų r. savivaldybėje

M 1:200.000



Zonos Nr.	Sklypų sk.	Aktyvumas
43.1.1	79	18%
43.1.2	669	9%
43.1.3	1474	9%
43.2	303	13%
43.3	967	12%
43.4	613	8%
43.5	333	10%
43.6	848	11%
43.7	434	8%
43.8	237	5%
43.9	219	15%
43.10	281	15%
43.11	180	7%
43.12	817	13%
43.13	183	11%
43.14	338	9%
43.15	360	9%
43.16	462	11%
43.17	1950	10%
43.18	465	19%
43.19	2040	17%
43.20	12448	13%
43.21	7865	13%
43.22	1585	15%
43.23	4504	11%
43.24	2597	13%
43.25	1725	13%
43.26	1762	17%
43.27	1485	13%
43.28	280	11%

Sutartiniai ženklai

Rinkos aktyvumas zonoje (proc.)



- Parduoti sklypai
- ▭ Savivaldybės riba
- ▭ Verčių zonos riba
- 5.2 Verčių zonos Nr.
- 8% Rinkos aktyvumas zonoje procentais nuo visų zonoje įregistruotų žemės sklypų skaičiaus

RENGĖJAS:



Valstybės įmonė Registrų centras

Nekilnojamojo turto verčių žemėlapio sudarymui panaudotas topografinis pagrindas GDB10LT, 2018
Sudarymo data: 2018 m. rugpjūčio 1 d.