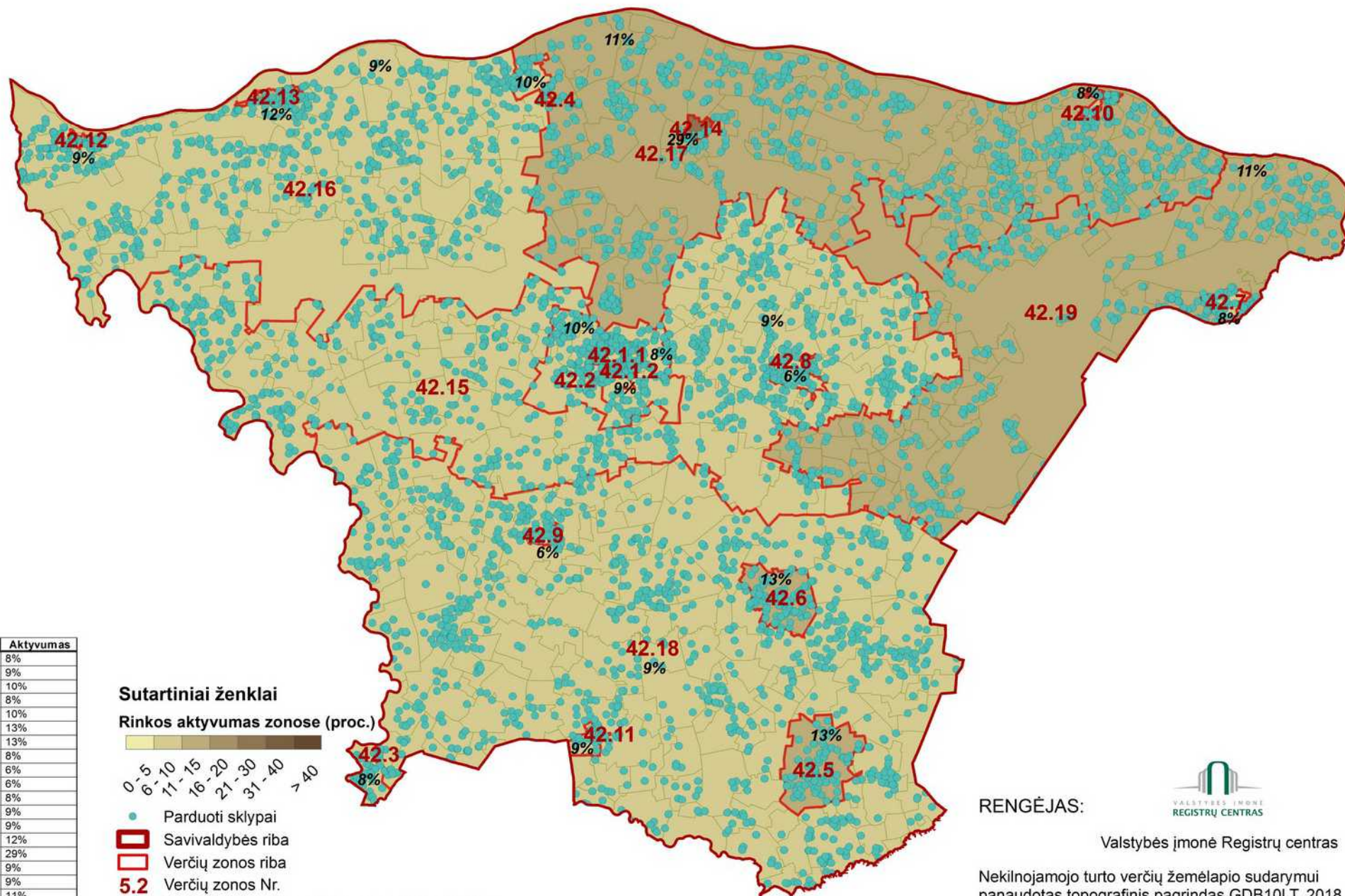


# Žemės sklypų 2014.01.01-2018.08.01 sandoriai Šakių r. savivaldybėje

M 1:180.000



Zonos Nr.	Sklypų sk.	Aktyvumas
42.1.1	303	8%
42.1.2	1200	9%
42.2	2258	10%
42.3	620	8%
42.4	666	10%
42.5	716	13%
42.6	809	13%
42.7	430	8%
42.8	604	6%
42.9	254	6%
42.10	323	8%
42.11	213	9%
42.12	128	9%
42.13	390	12%
42.14	35	29%
42.15	9193	9%
42.16	6802	9%
42.17	7690	11%
42.18	12837	9%
42.19	3785	11%

## Sutartiniai ženklai

Rinkos aktyvumas zonose (proc.)



0-5  
6-10  
11-15  
16-20  
21-30  
31-40  
>40

- Parduoti sklypai
- Savivaldybės riba
- Verčių zonos riba
- 5.2** Verčių zonos Nr.
- 8%** Rinkos aktyvumas zonose procentais nuo visų zonoje įregistruotų žemės sklypų skaičiaus

RENGĖJAS:



Valstybės įmonė Registrų centras

Nekilnojamojo turto verčių žemėlapis sudarymui panaudotas topografinis pagrindas GDB10LT, 2018  
Sudarymo data: 2018 m. rugpjūčio 1 d.