

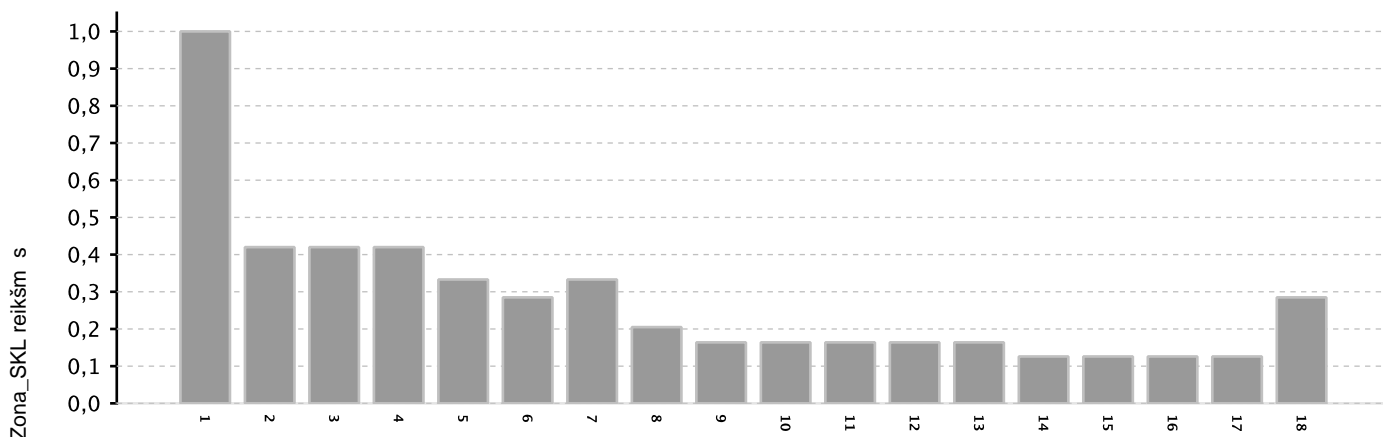
GYVENAM J TERITORIJ ŽEM S GRUP S VERTINIMO MODELIS

Modelis Nr.: 15950.

$$VRV = ((0,71) ^ \check{Z}Bpl_BIN \times \check{Z}Bpl_SKF^{(0,8332)} \times Zona_SKL^{(0,9623)} \times (1,49) ^ Kd_BIN \times (0,6) ^ Kbn_BIN \times (835 \times (\check{Z}Bpl_RKS - 0,7 \times \check{Z}elektr.lin - 0,7 \times \check{Z}duj.naf)) \times Ku)$$

Trumpini paaiškinimuose ži r kite: Želektr.lin, Žduj.naf, Ku

Ver i zon Zona_SKL reikšm s



Ver i zonas

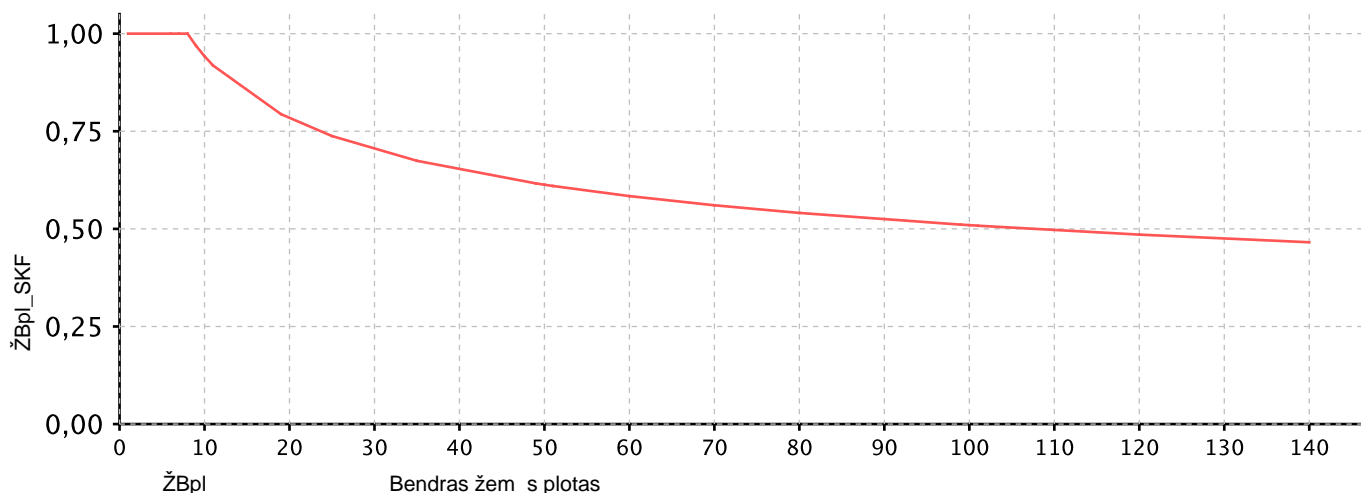
Modelio kintam j taikymo s lygos ir reikšm s:

Bendras žem s plotas	Laipsnis: ŽBpl_BIN	Pagrindas: 0.71
.0000001-3,9999999	1.0	4-1000000
		0.0

Daugiabu i pastat	Laipsnis: Kd_BIN	Pagrindas: 1.49
Daugiaaukš i teritorija	1.0	

Bendro naudojimo teritorija	Laipsnis: Kbn_BIN	Pagrindas: 0.6
Bendro naudojimo teritorija	1.0	

Bendras žem s plotas	ŽBpl_SKF	Laipsnis: 0.8332
----------------------	----------	------------------



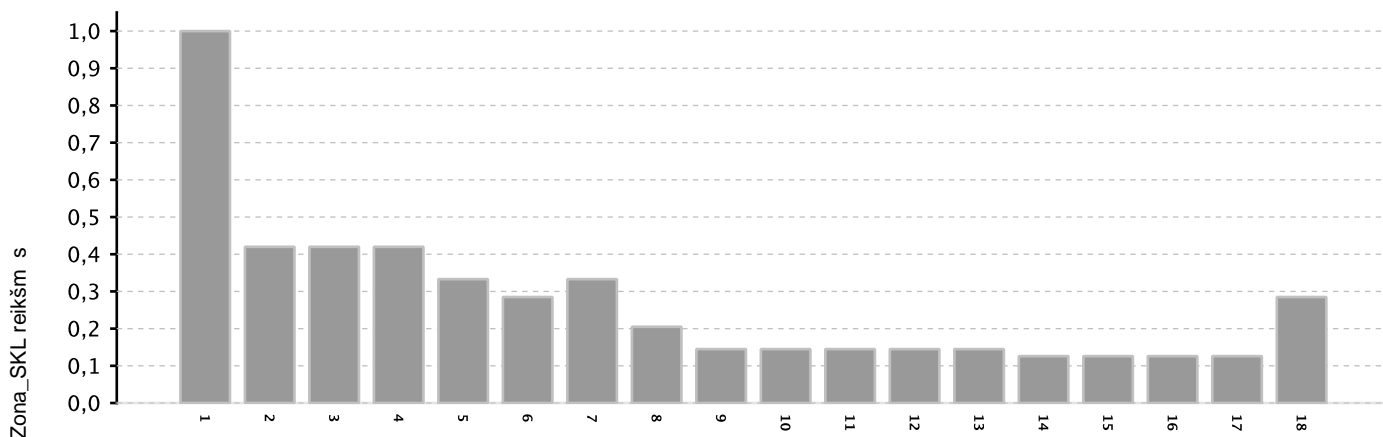
KOMERCIN S ŽEM S GRUP S VERTINIMO MODELIS

Modelis Nr.: 15953.

$$VRV = (\text{ŽBpl_SKF}^{(1,0896)} \times \text{Zona_SKL}^{(0,9583)} \times (0,89)^{\text{Naub_BIN}} \times (992 \times (\text{ŽBpl_RKS} - 0,7 \times \text{Želektr.lin} - 0,7 \times \text{Žduj.naf})) \times \text{Ku})$$

Trumpini paaiškinimuose žiūrėti kintamieji: Želektr.lin, Žduj.naf, Ku

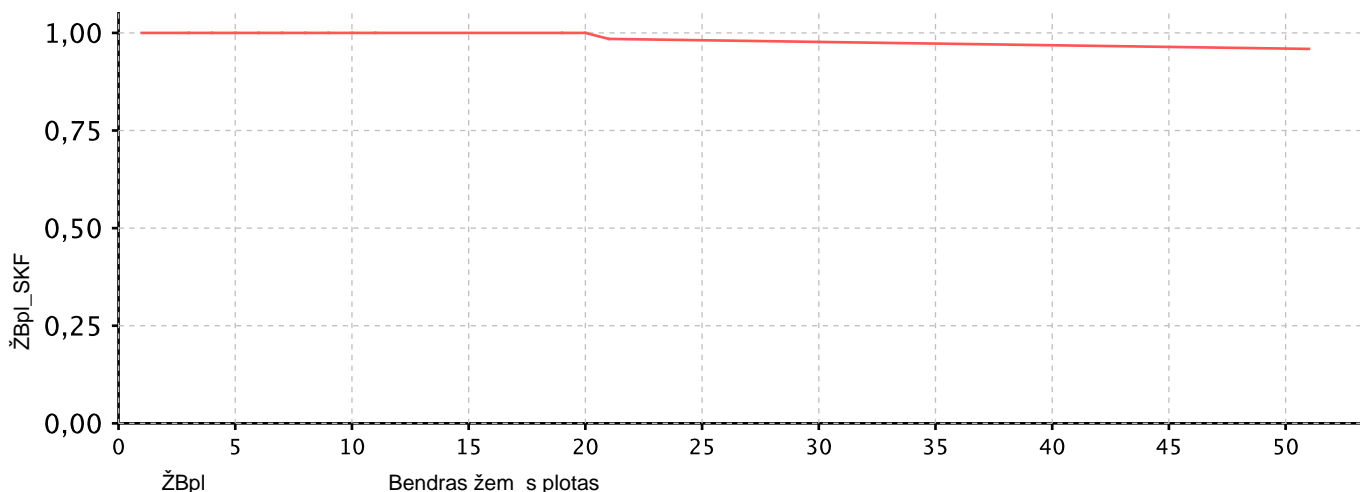
Vertinti zonos Zona_SKL reikšmės



Vertinti zonos

Modelio kintamųjų taikymo sąlygos ir reikšmės:

Naudojimo būdas	Laipsnis: Naub_BIN	Pagrindas: 0.89
Rekreacinės teritorijos	1.0	
Bendras žemės plotas	ŽBpl_SKF	Laipsnis: 1.0896



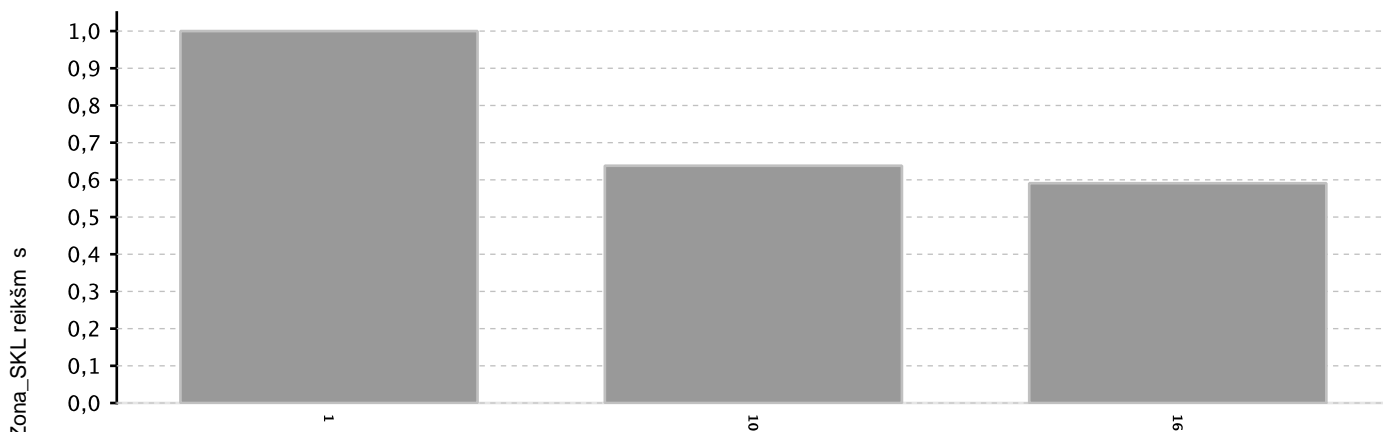
M G J SOD ŽEM S GRUP S VERTINIMO MODELIS

Modelis Nr.: 15951.

$$VRV = (\text{ŽBpl_SKF}^{(0,8332)} \times \text{Zona_SKL}^{(0,9564)} \times (0,7)^{\text{Kbn_BIN}} \times (458 \times (\text{ŽBpl_RKS} - 0,7 \times \text{Želektr.lin} - 0,7 \times \text{Žduj.naf}))) \times \text{Ku}$$

Trumpini paaiškinimuose žiūrėti kintamieji: Želektr.lin, Žduj.naf, Ku

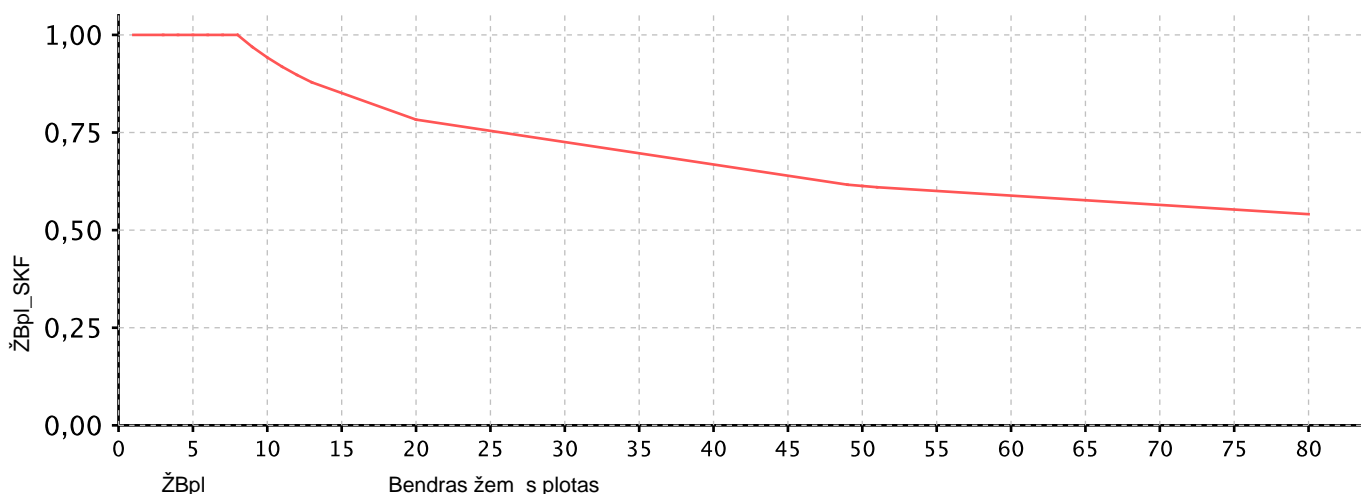
Vertinimo zonos **Zona_SKL** reikšmės



Vertinimo zonos

Modelio kintamųjų taikymo sąlygos ir reikšmės:

Bendro naudojimo teritorija	Laipsnis: Kbn_BIN	Pagrindas: 0.7
Bendro naudojimo teritorija	1.0	
Bendras žemės plotas	ŽBpl_SKF	Laipsnis: 0.8332



Prien r. sav.

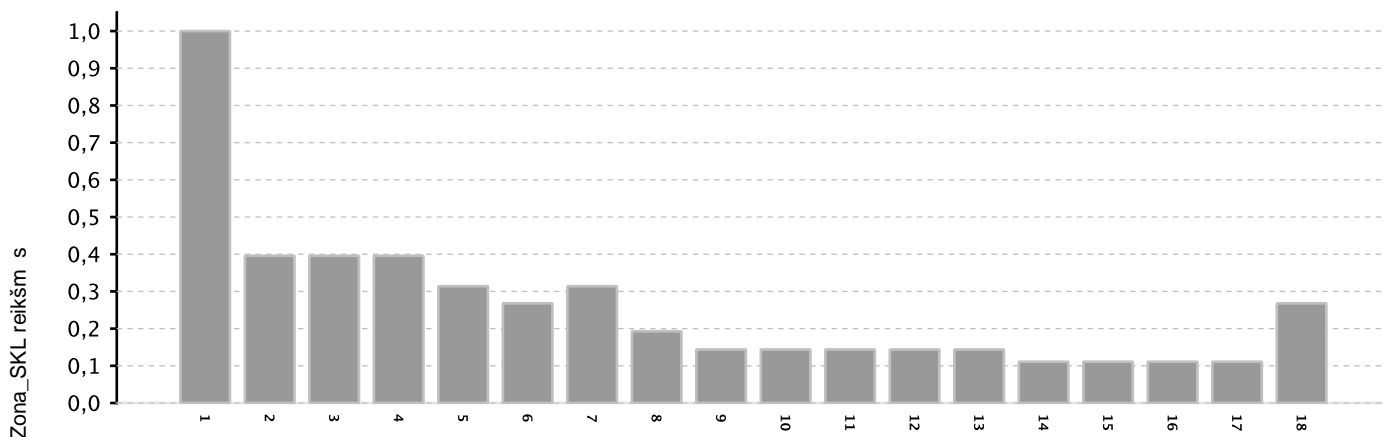
PRAMONĖS IR SANDĖLIAVIMO ŽEMŲ GRUPŲS VERTINIMO MODELIS

Modelis Nr.: 15954.

$$VRV = (\check{Z}Bpl_SKF^{(1,0177)} \times Zona_SKL^{(0,9627)} \times (0,63)^{Ktink_BIN} \times (431 \times (\check{Z}Bpl_RKS - 0,7 \times \check{Z}elektr.lin - 0,7 \times \check{Z}duj.naf)) \times Ku)$$

Trumpini paaiškinimuose žiūrėti: **Želektr.lin, Žduj.naf, Ku**

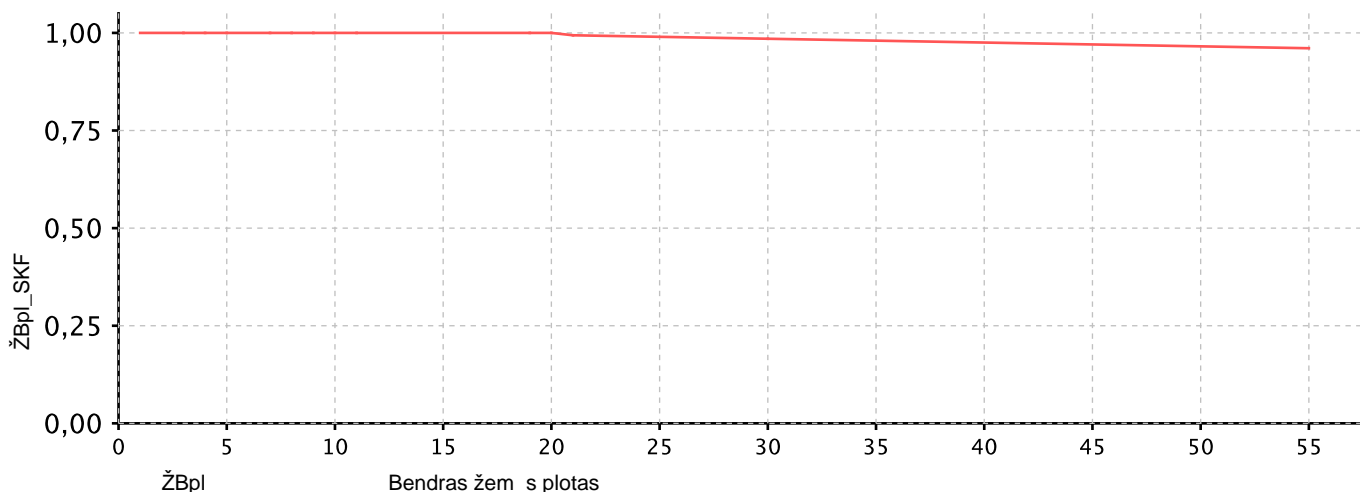
Verti zonų Zona_SKL reikšmės



Verti zonos

Modelio kintamųjų taikymo sąlygos ir reikšmės:

Inžineriniai tinkl koridoriai	Laipsnis: Ktink_BIN	Pagrindas: 0.63
Inžineriniai tinkl koridoriai	1.0	
Bendras žemės plotas	ŽBpl_SKF	Laipsnis: 1.0177



ŽEM S KIO ŽEM S GRUP S VERTINIMO MODELIS

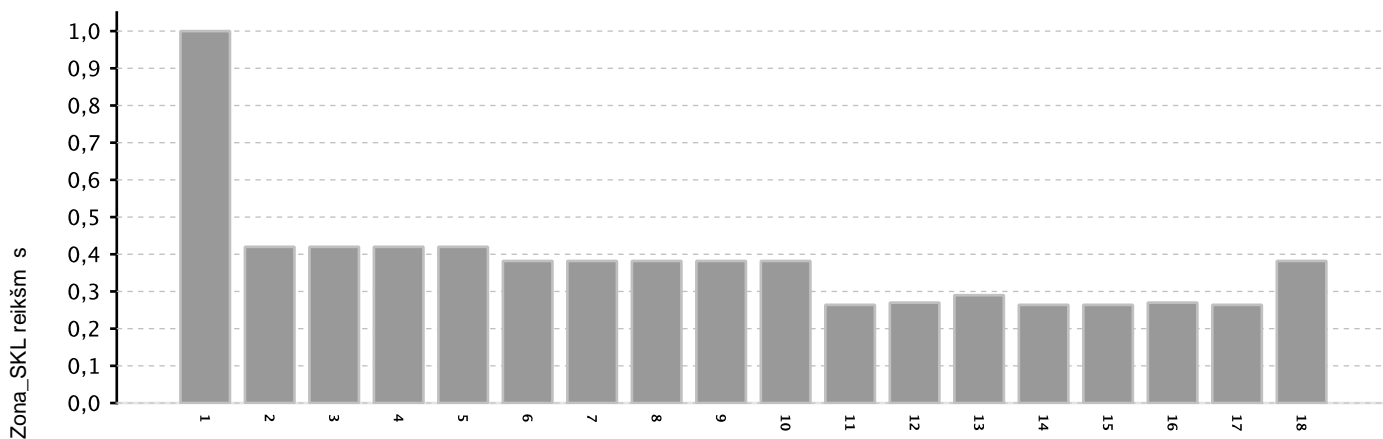
Modelis Nr.: 15952.

$$VRV = (\text{ŽBpl_SKF}^{(1,0069)} \times \text{Zona_SKL}^{(0,9243)} \times (0,8)^{\text{Pask_BIN}} \times (5977 \times (\text{ŽBpl_RKS} - 0,3 \times \text{Želektr.lin} - 0,3 \times \text{Žduj.naf} - 0,5 \times \text{Žužliej.piev}))) + RP + NBP - NP - MP$$

Trumpini paaiškinimuose ži r kite: Želektr.lin, Žduj.naf, Žužliej.piev

Pastaba: ži r kite šios žem s grup s sklyp vert s pataisas priede.

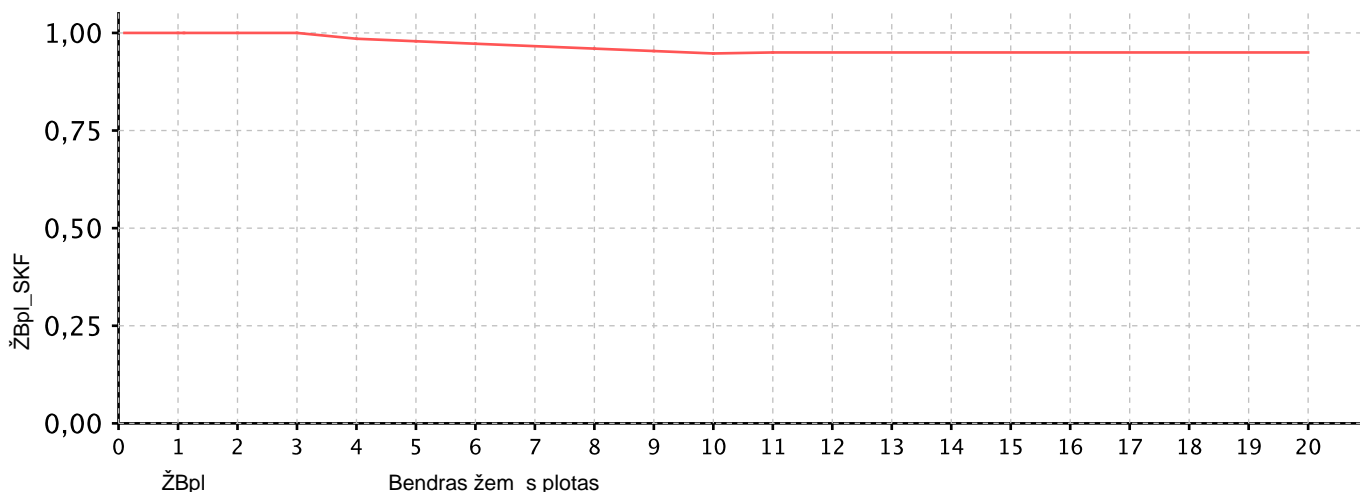
Ver i zon Zona_SKL reikšm s



Ver i zonas

Modelio kintam j taikymo s lygos ir reikšm s:

Paskirtis	Laipsnis: Pask_BIN	Pagrindas: 0.8
Konservacin	1.0	
Bendras žem s plotas	ŽBpl_SKF	Laipsnis: 1.0069



Trumpini paaiškinimas:

VRV	-žemės sklypo vidutinė rinkos vertė
Zonos Nr.	-verčių zonos numeris žemės vertės žemėlapyje
ŽBpl (ŽBpl_RKS; ŽBpl_RKL)	-žemės sklypo plotas, žemės sklypo grupės ha, kitos grupės - arais
ŽBpl_SKF	-žemės sklypo ploto vertinimo skaliarinis dydis, išreikštas funkcijos pagalba
Zona_SKL	-verčių zonos koeficientas
K4	-gyvenamųjų teritorijų žemės sklypų, mažesni kaip 4 arai, vertinimo koeficientas
ŽBpl_BIN	-gyvenamųjų teritorijų žemės sklypų, mažesni kaip 4 arai, koeficiento laipsnio rodiklis
Kbn	-bendro naudojimo teritorijos, visuomeninės paskirties teritorijos, atskirų želdynų teritorijos, sodinink bendrijų bendro naudojimo žemės sklypų vertinimo koeficientas
Kbn_BIN	-bendro naudojimo, visuomeninės paskirties, atskirų želdynų teritorijų, sodinink bendrijų bendro naudojimo žemės sklypų koeficiento laipsnio rodiklis
Kd	-daugiabučių pastatų vertinimo koeficientas
Kd_BIN	-daugiabučių pastatų koeficiento laipsnio rodiklis
Kr kita	-komercinės žemės grupės rekreacinės teritorijos vertinimo koeficientas
Naub_BIN	-komercinės žemės grupės rekreacinės teritorijos koeficiento laipsnio rodiklis
Ku	-žemės sklypų gyvenamųjų teritorijų, komercinės, mėsos, pramonės ir sandėliavimo žemės grupių užstatymo vertinimo koeficientas, kurio reikšmingumas priklauso nuo savivaldybės, sklype esančio didžiausio ploto statinio aukščiausio, šio statinio statybos baigtumo, ir sklypo užstatymo intensyvumo
Kk	-konservacinės paskirties žemės vertinimo koeficientas
Pask_BIN	-konservacinės paskirties koeficiento laipsnio rodiklis
Kbp	-bendrojo plano sprendinių vertinimo koeficientas
Kbp_BIN	-bendrojo plano sprendinių koeficiento laipsnio rodiklis
Kr	-žemės sklypų vandens sklypų paskirties žemės rekreacinės teritorijos vertinimo koeficientas 3 ha plotui
Ktink	-susisiekimo ir inžineriniai tinklų koridorių žemės vertinimo koeficientas
Ktink_BIN	-susisiekimo ir inžineriniai tinklų koridorių koeficiento laipsnio rodiklis
RP	-žemės sklypų vandens sklypų paskirties žemės rekreacinio naudojimo vertinimo pataisa
NBP	-žemės našumo balo vertinimo pataisa
NP	-nenaudojamos, pelkės ir pažeistos žemės vertinimo pataisa
MP	-miško žemės vertinimo pataisa
Vbaz	-vertė, apskaičiuota pagal modelio formulę, netaikant patais
Vbaz1	-1 ha vertė, apskaičiuota pagal modelio formulę, netaikant patais
ŽNB	-žemės sklypo našumo balas
NBconst	-modelio sudarymui naudotų sklypų našumo balo vertė zonoje vidurkis
Knb	-našumo balo koeficientas
Žnenaudojama	-žemės sklypų paskirties nenaudojamos, pelkės, pažeistos žemės plotų suma
Kn	-žemės sklypų paskirties nenaudojamos, pelkės, pažeistos žemės vertinimo koeficientas
Žmiško	-miško plotas, registruotas NTR
Želektr.lin	-žemės sklypo specialiosios žemės naudojimo slygų 6 kV ir aukštesnės tamos elektros oro linijos apsaugos zonos plotas, nesikertantis su magistraliniais dujotiekiais ir naftotiekiais bei jų reikšmingumą apsaugos zonos plotu
Žduj.naf	-žemės sklypo specialiosios žemės naudojimo slygų magistraliniais dujotiekiais ir naftotiekiais bei jų reikšmingumą apsaugos zonos plotas
Žužliej.piev	-žemės sklypų paskirties žemės grupės sklypo specialiosios žemės naudojimo slygų natūralių (užliejamųjų ir sausminių) pievų ir ganyklų plotas, nesikertantis su žemės sklypo specialiosios žemės naudojimo slygų 6 kV ir aukštesnės tamos elektros oro linijos apsaugos zonos plotu, ir nesikertantis su magistraliniais dujotiekiais ir naftotiekiais bei jų reikšmingumą apsaugos zonos plotu
Ženkilai	x daugybos; ^ -kaimo laipsniu; + sudėties; - atimties