

Pakruojo r. sav.

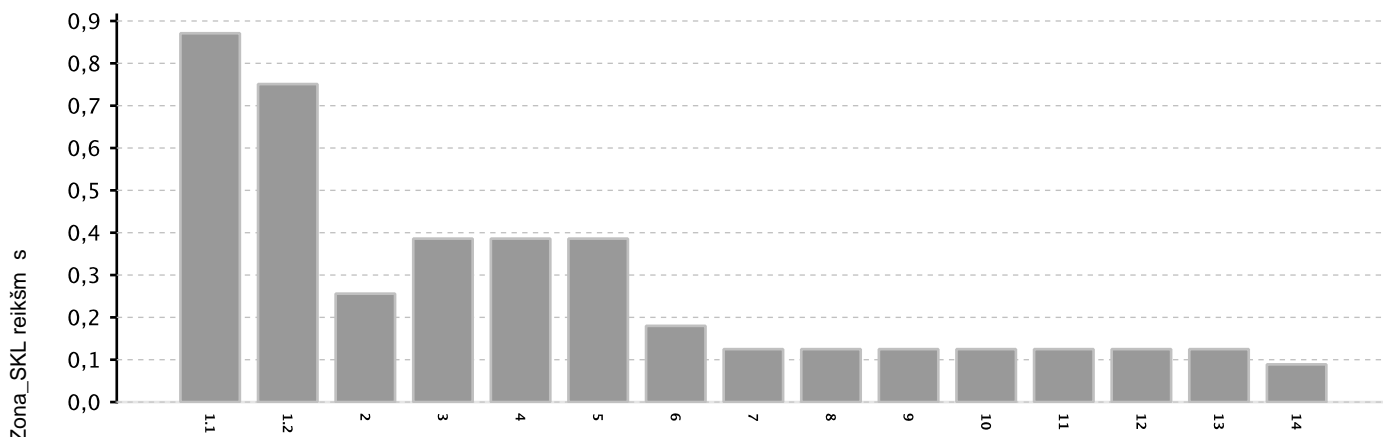
GYVENAM J TERITORIJ ŽEM S GRUP S VERTINIMO MODELIS

Modelis Nr.: 16050.

$$VRV = ((0,71) \wedge \check{Z}Bpl_BIN \times \check{Z}Bpl_SKF^{(1,0)} \times Zona_SKL^{(1,1)} \times (1,1) \wedge Kd_BIN \times (0,6) \wedge Kbn_BIN \times (560 \times (\check{Z}Bpl_RKS - 0,7 \times \check{Z}elektr.lin - 0,7 \times \check{Z}duj.naf)) \times Ku$$

Trumpini paaiškinimuose ži r kite: Želektr.lin, Žduj.naf, Ku

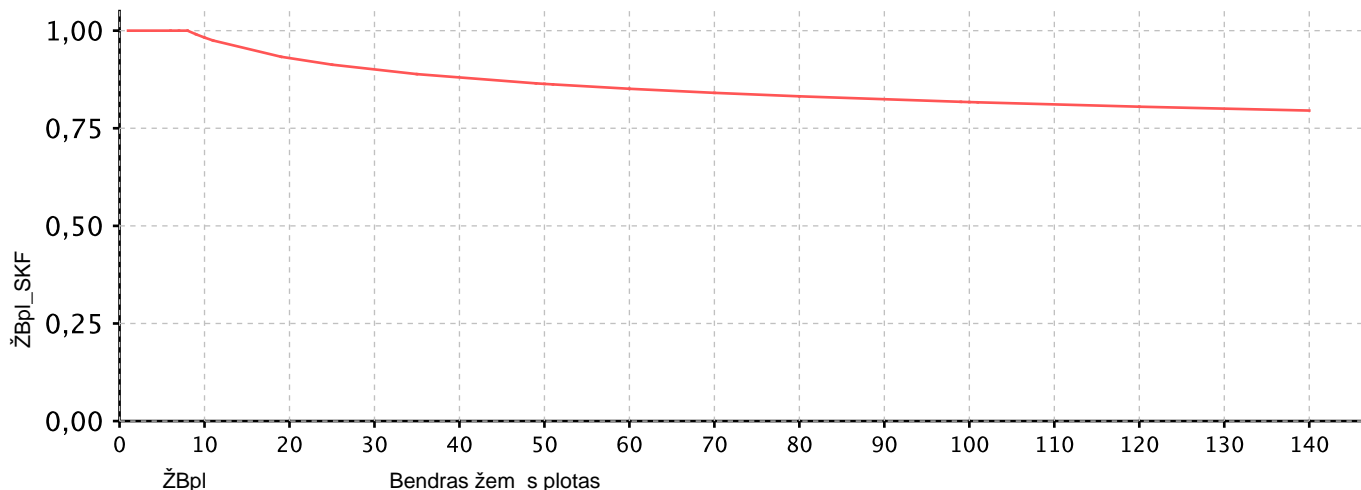
Ver i zon Zona_SKL reikšm s



Ver i zonas

Modelio kintam j taikymo s lygos ir reikšm s:

Bendras žem s plotas		Laipsnis: ŽBpl_BIN		Pagrindas: 0.71
,000001-3,9999999	1.0	4-1000000	0.0	
Daugiabu i pastat		Laipsnis: Kd_BIN		Pagrindas: 1.1
Daugiaaukš i teritorija	1.0			
Bendro naudojimo teritorija		Laipsnis: Kbn_BIN		Pagrindas: 0.6
Bendro naudojimo teritorija	1.0			
Bendras žem s plotas		ŽBpl_SKF		Laipsnis: 1.0



Pakruojo r. sav.

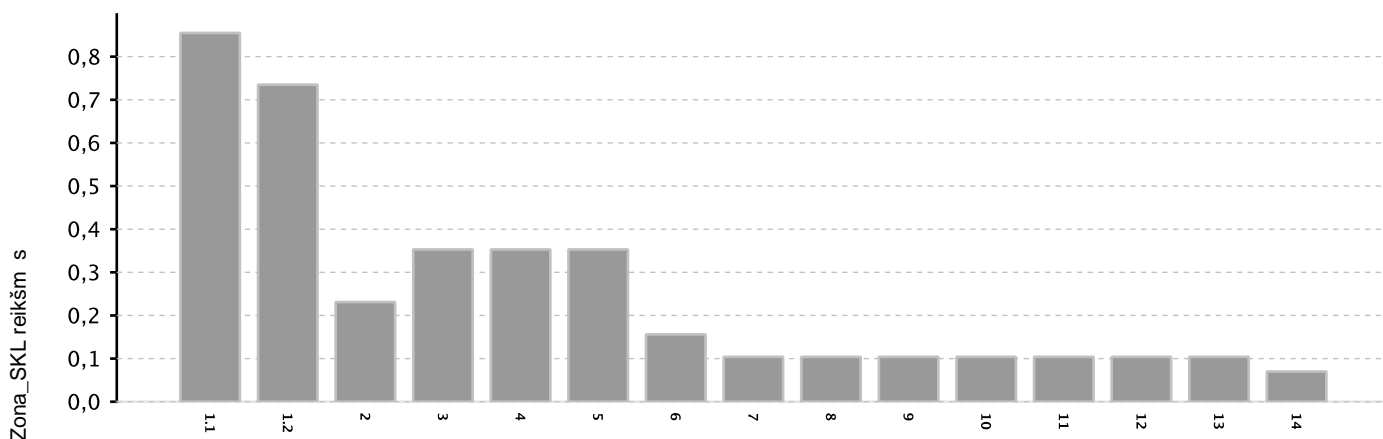
KOMERCIN S ŽEM S GRUP S VERTINIMO MODELIS

Modelis Nr.: 16051.

$$VRV = (\text{ŽBpl_SKF}^{(1,1)} \times \text{Zona_SKL}^{(1.0)} \times (0,89)^{\text{Naub_BIN}} \times (629 \times (\text{ŽBpl_RKS} - 0,7 \times \text{Želektr.lin} - 0,7 \times \text{Žduj.naf})) \times \text{Ku})$$

Trumpini paaiškinimuose žiūrėti kiti: Želektr.lin, Žduj.naf, Ku

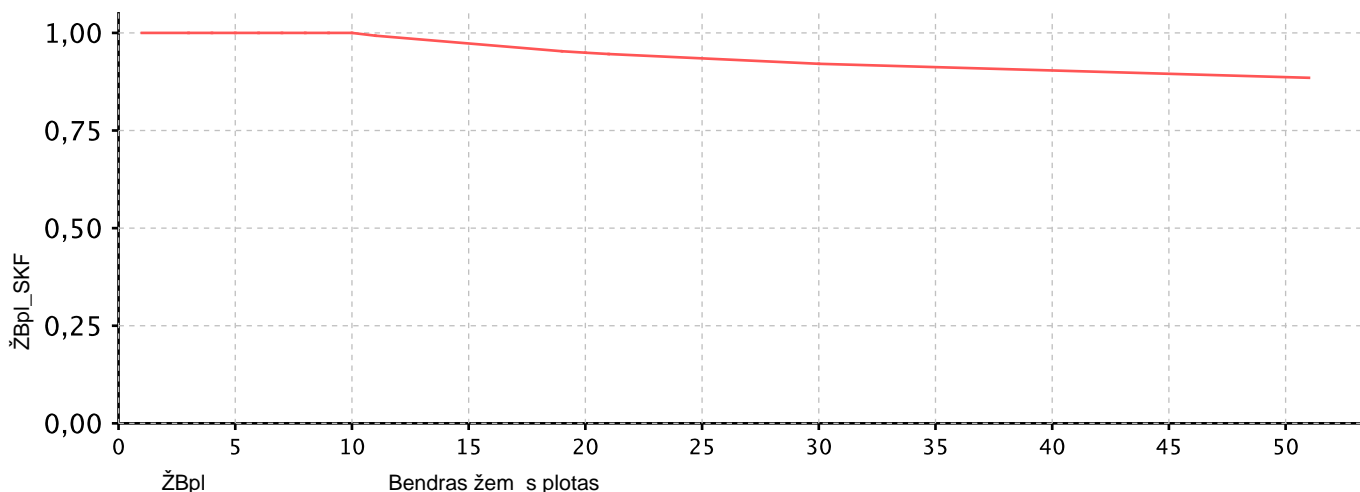
Verti zon Zona_SKL reikšm s



Verti zonos

Modelio kintam j taikymo s lygos ir reikšm s:

Naudojimo b das	Laipsnis: Naub_BIN	Pagrindas: 0.89
Rekreacin s teritorijos	1.0	
Bendras žem s plotas	ŽBpl_SKF	Laipsnis: 1.1



Pakruojo r. sav.

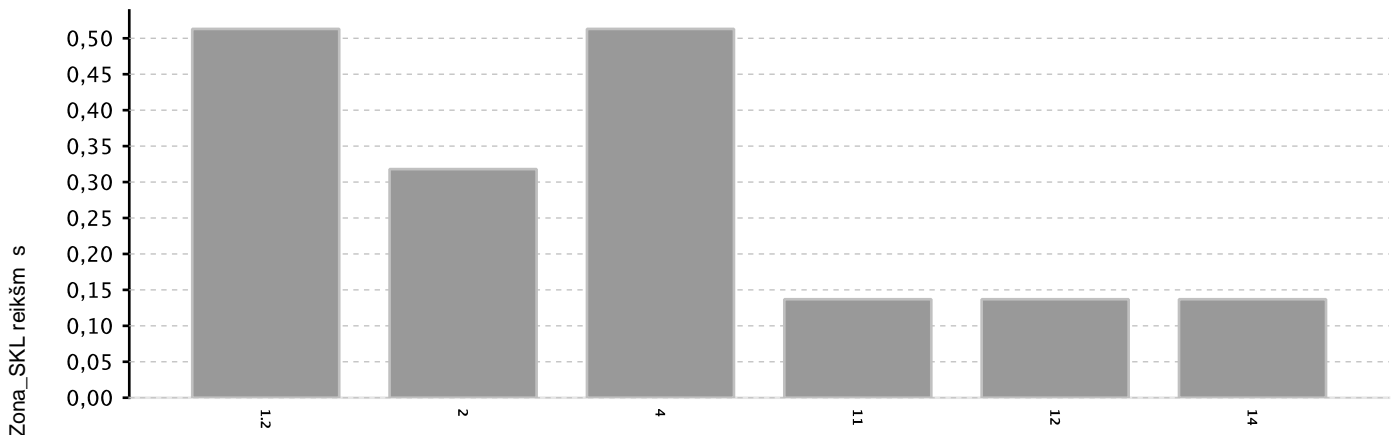
M G J SOD ŽEM S GRUP S VERTINIMO MODELIS

Modelis Nr.: 16053.

$$VRV = (\text{ŽBpl_SKF}^{(1.0)} \times \text{Zona_SKL}^{(0,94)} \times (0,7)^{\text{Kbn_BIN}} \times (342 \times (\text{ŽBpl_RKS} - 0,7 \times \text{Želektr.lin} - 0,7 \times \text{Žduj.naf})) \times \text{Ku})$$

Trumpini paaiškinimuose žiūrėti: Želektr.lin, Žduj.naf, Ku

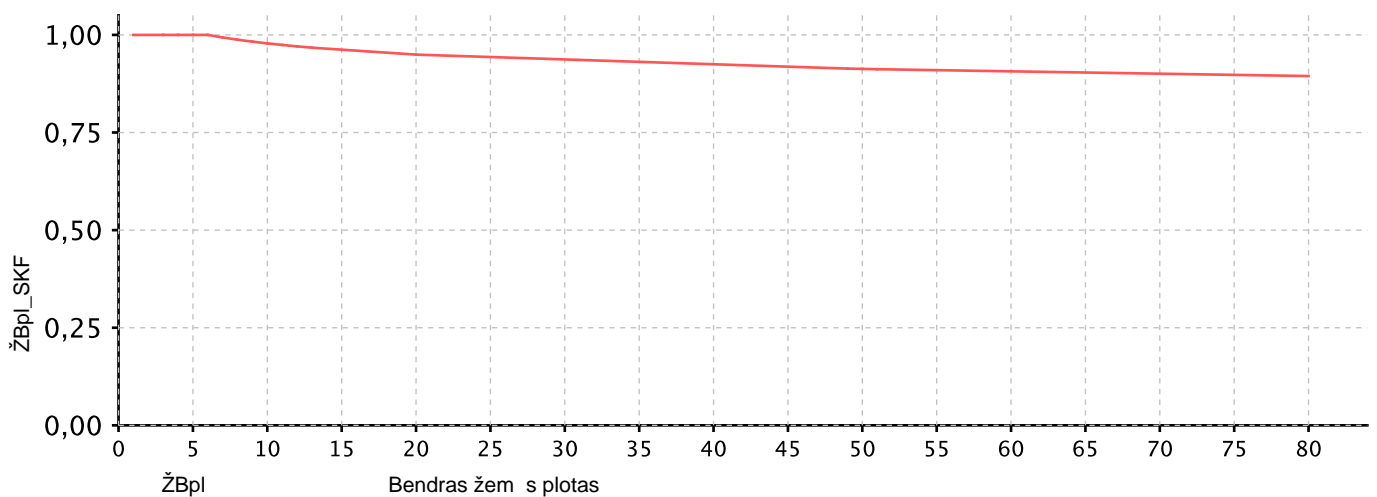
Verti zon Zona_SKL reikšm s



Verti zonas

Modelio kintam j taikymo s lygos ir reikšm s:

Bendro naudojimo teritorija	Laipsnis: Kbn_BIN	Pagrindas: 0.7
Bendro naudojimo teritorija	1.0	
Bendras žem s plotas	ŽBpl_SKF	Laipsnis: 1.0



Pakruojo r. sav.

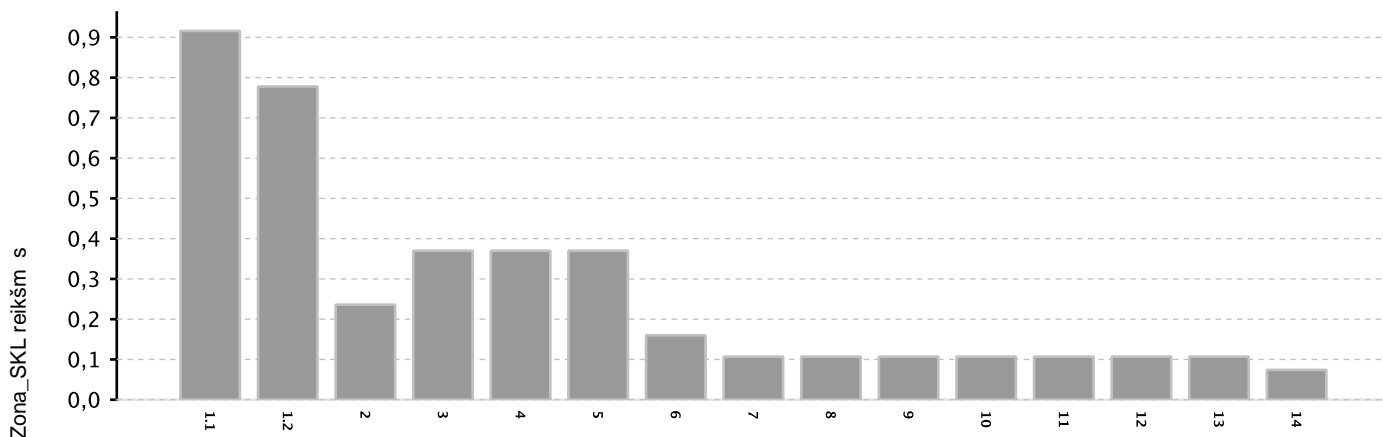
PRAMONĖS IR SANDĖLIAVIMO ŽEMĖS GRUPĖS VERTINIMO MODELIS

Modelis Nr.: 16052.

$$VRV = (\check{Z}Bpl_SKF^{(1,1)} \times Zona_SKL^{(1.0)} \times (0,63)^{Ktink_BIN} \times (462 \times (\check{Z}Bpl_RKS - 0,7 \times \check{Z}elektr.lin - 0,7 \times \check{Z}duj.naf)) \times Ku)$$

Trumpini paaiškinimuose žiūrėti kintamieji: Želektr.lin, Žduj.naf, Ku

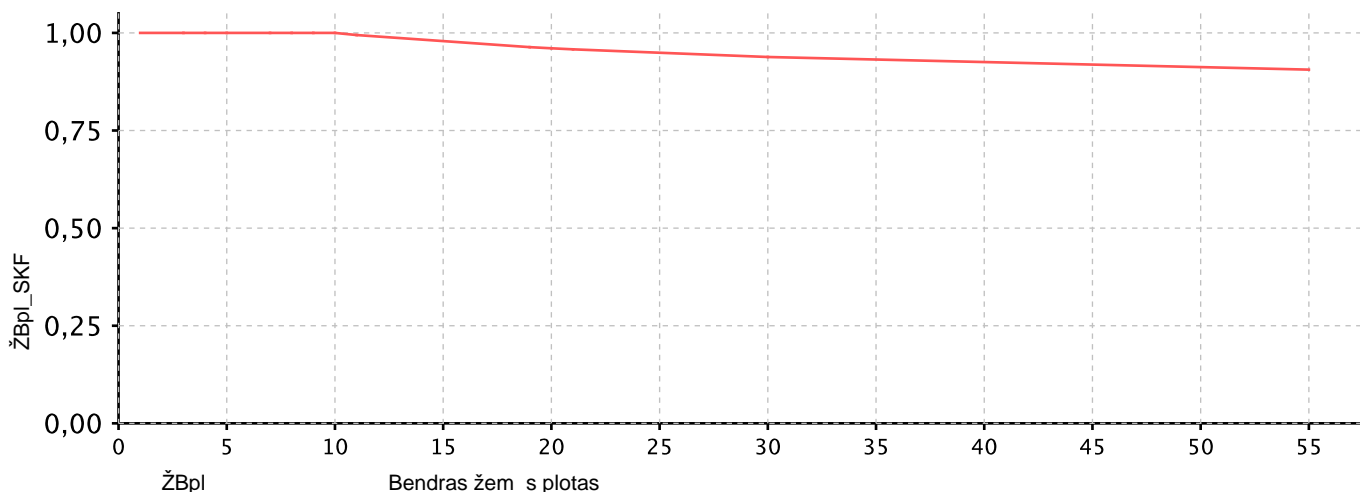
Vertės zonoje Zona_SKL reikšmės



Vertės zonos

Modelio kintamųjų taikymo sąlygos ir reikšmės:

Inžineriniai tinklų koridoriai	Laipsnis: Ktink_BIN	Pagrindas: 0.63
Inžineriniai tinklų koridoriai	1.0	
Bendras žemės plotas	ŽBpl_SKF	Laipsnis: 1.1



Pakruojo r. sav.

ŽEM S KIO ŽEM S GRUP S VERTINIMO MODELIS

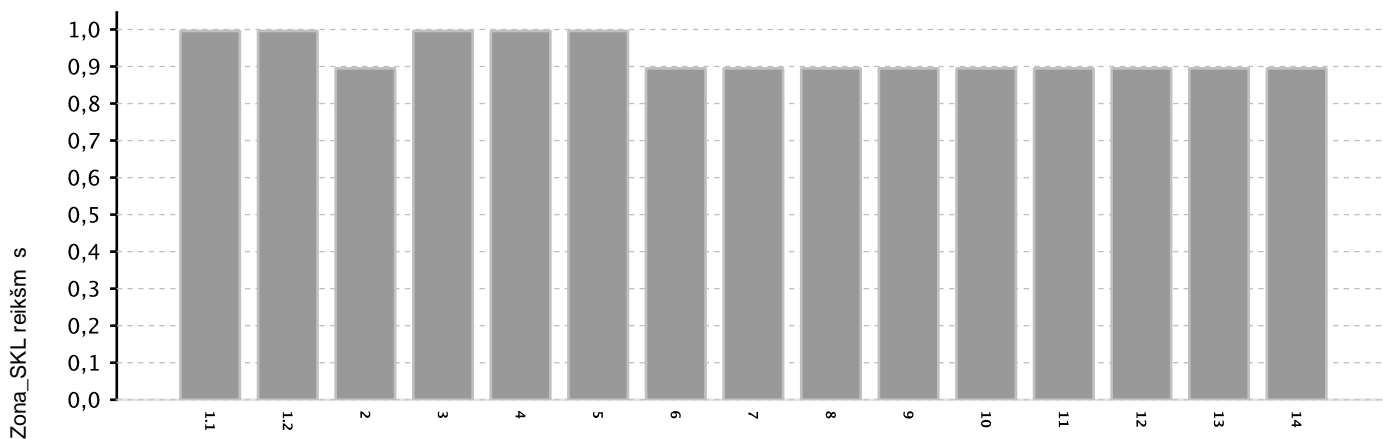
Modelis Nr.: 16054.

$$VRV = (\text{ŽBpl_SKF}^{(1.0)} \times \text{Zona_SKL}^{(0,98)} \times (0,8)^{\text{Pask_BIN}} \times (5220 \times (\text{ŽBpl_RKS} - 0,3 \times \text{Želektr.lin} - 0,3 \times \text{Žduj.naf} - 0,5 \times \text{Žužliej.piev}))) + RP + NBP - NP - MP$$

Trumpini paaiškinimuose ži r kite: Želektr.lin, Žduj.naf, Žužliej.piev

Pastaba: ži r kite šios žem s grup s sklyp vert s pataisas priede.

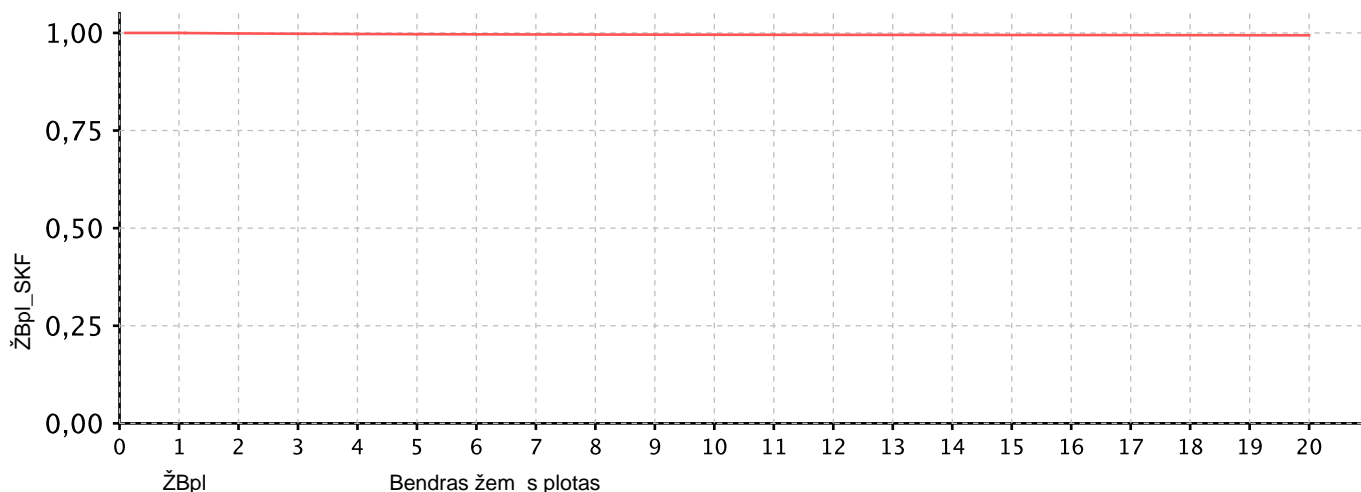
Ver i zon Zona_SKL reikšm s



Ver i zonas

Modelio kintam j taikymo s lygos ir reikšm s:

Paskirtis	Laipsnis: Pask_BIN	Pagrindas: 0.8
Konservacin	1.0	
Bendras žem s plotas	ŽBpl_SKF	Laipsnis: 1.0



Trumpini paaiškinimas:

VRV	-žemės sklypo vidutinė rinkos vertė
Zonos Nr.	-verčių zonos numeris žemės verčių žemėlapyje
ŽBpl (ŽBpl_RKS; ŽBpl_RKL)	-žemės sklypo plotas, žemės sklypo grupės ha, kitos grupės - arais
ŽBpl_SKF	-žemės sklypo ploto vertinimo skaliarinis dydis, išreikštas funkcijos pagalba
Zona_SKL	-verčių zonos koeficientas
K4	-gyvenamųjų teritorijų žemės sklypų, mažesni kaip 4 arai, vertinimo koeficientas
ŽBpl_BIN	-gyvenamųjų teritorijų žemės sklypų, mažesni kaip 4 arai, koeficiento laipsnio rodiklis
Kbn	-bendro naudojimo teritorijos, visuomeninės paskirties teritorijos, atskirų želdynų teritorijos, sodinink bendrijų bendro naudojimo žemės sklypų vertinimo koeficientas
Kbn_BIN	-bendro naudojimo, visuomeninės paskirties, atskirų želdynų teritorijų, sodinink bendrijų bendro naudojimo žemės sklypų koeficiento laipsnio rodiklis
Kd	-daugiabučių pastatų vertinimo koeficientas
Kd_BIN	-daugiabučių pastatų koeficiento laipsnio rodiklis
Kr kita	-komercinės žemės grupės rekreacinės teritorijos vertinimo koeficientas
Naub_BIN	-komercinės žemės grupės rekreacinės teritorijos koeficiento laipsnio rodiklis
Ku	-žemės sklypų gyvenamųjų teritorijų, komercinės, mėsos, pramonės ir sandėliavimo žemės grupių užstatymo vertinimo koeficientas, kurio reikšmingumas priklauso nuo savivaldybės, sklype esančio didžiausio ploto statinio aukščiausio, šio statinio statybos baigtumo, ir sklypo užstatymo intensyvumo
Kk	-konservacinės paskirties žemės vertinimo koeficientas
Pask_BIN	-konservacinės paskirties koeficiento laipsnio rodiklis
Kbp	-bendrojo plano sprendinių vertinimo koeficientas
Kbp_BIN	-bendrojo plano sprendinių koeficiento laipsnio rodiklis
Kr	-žemės sklypų vandens sklypų paskirties žemės rekreacinės teritorijos vertinimo koeficientas 3 ha plotui
Ktink	-susisiekimo ir inžineriniai tinklų koridorių žemės vertinimo koeficientas
Ktink_BIN	-susisiekimo ir inžineriniai tinklų koridorių koeficiento laipsnio rodiklis
RP	-žemės sklypų vandens sklypų paskirties žemės rekreacinio naudojimo vertinimo pataisa
NBP	-žemės našumo balo vertinimo pataisa
NP	-nenaudojamos, pelkės ir pažeistos žemės vertinimo pataisa
MP	-miško žemės vertinimo pataisa
Vbaz	-vertė, apskaičiuota pagal modelio formulę, netaikant patais
Vbaz1	-1 ha vertė, apskaičiuota pagal modelio formulę, netaikant patais
ŽNB	-žemės sklypo našumo balas
NBconst	-modelio sudarymui naudotų sklypų našumo balo verčių zonoje vidurkis
Knb	-našumo balo koeficientas
Žnenaudojama	-žemės sklypų paskirties nenaudojamos, pelkės, pažeistos žemės plotų suma
Kn	-žemės sklypų paskirties nenaudojamos, pelkės, pažeistos žemės vertinimo koeficientas
Žmiško	-miško plotas, registruotas NTR
Želektr.lin	-žemės sklypo specialiosios žemės naudojimo slygų 6 kV ir aukštesnės tamos elektros oro linijos apsaugos zonos plotas, nesikertantis su magistralinių dujotiekių ir naftotiekių bei jų reikšmingumas priklauso nuo savivaldybės, sklype esančio didžiausio ploto statinio aukščiausio, šio statinio statybos baigtumo, ir sklypo užstatymo intensyvumo
Žduj.naf	-žemės sklypo specialiosios žemės naudojimo slygų magistralinių dujotiekių ir naftotiekių bei jų reikšmingumas priklauso nuo savivaldybės, sklype esančio didžiausio ploto statinio aukščiausio, šio statinio statybos baigtumo, ir sklypo užstatymo intensyvumo
Žužliej.piev	-žemės sklypų vandens sklypų paskirties žemės grupės sklypo specialiosios žemės naudojimo slygų natūralių (užliejamųjų ir sausminių) pievų ir ganyklų plotas, nesikertantis su žemės sklypo specialiosios žemės naudojimo slygų 6 kV ir aukštesnės tamos elektros oro linijos apsaugos zonos plotu, ir nesikertantis su magistralinių dujotiekių ir naftotiekių bei jų reikšmingumas priklauso nuo savivaldybės, sklype esančio didžiausio ploto statinio aukščiausio, šio statinio statybos baigtumo, ir sklypo užstatymo intensyvumo
Ženkilai	x daugybos; ^ -kaimo laipsniu; + sudėties; - atimties