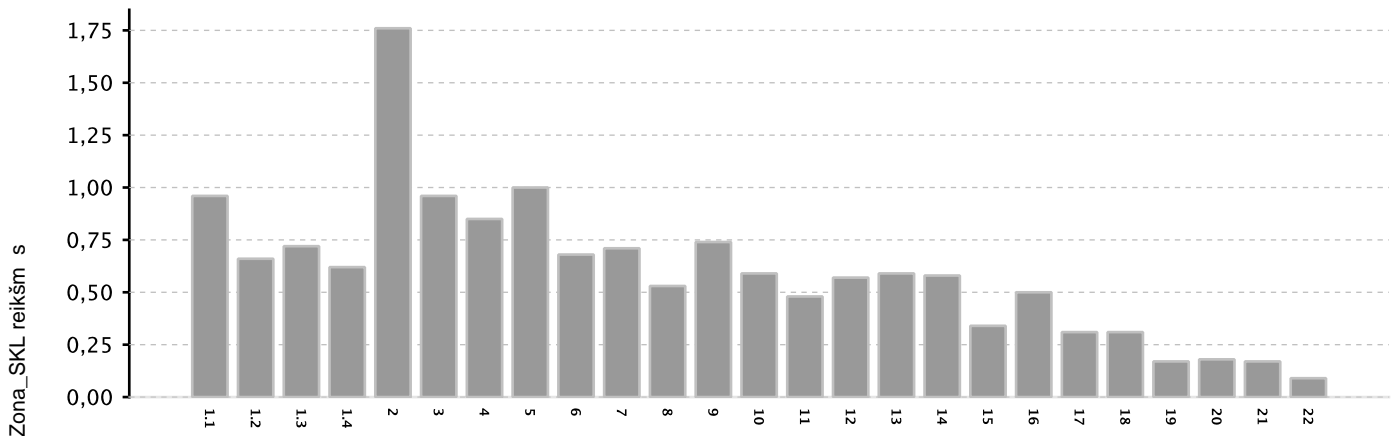


GYVENAM J TERITORIJ ŽEM S GRUP S VERTINIMO MODELIS

Modelis Nr.: 15974.

$$VRV = ((0,71) \wedge \check{Z}Bpl_BIN \times \check{Z}Bpl_SKF^{(0,838)} \times Zona_SKL^{(1,04)} \times (1,0) \wedge Kd_BIN \times (0,6) \wedge Kbn_BIN \times (2009 \times (\check{Z}Bpl_RKS - 0,7 \times \check{Z}elektr.lin - 0,7 \times \check{Z}duj.naf)) \times Ku)$$
Trumpini paaiškinimuose ži r kite: Želektr.lin, Žduj.naf, Ku

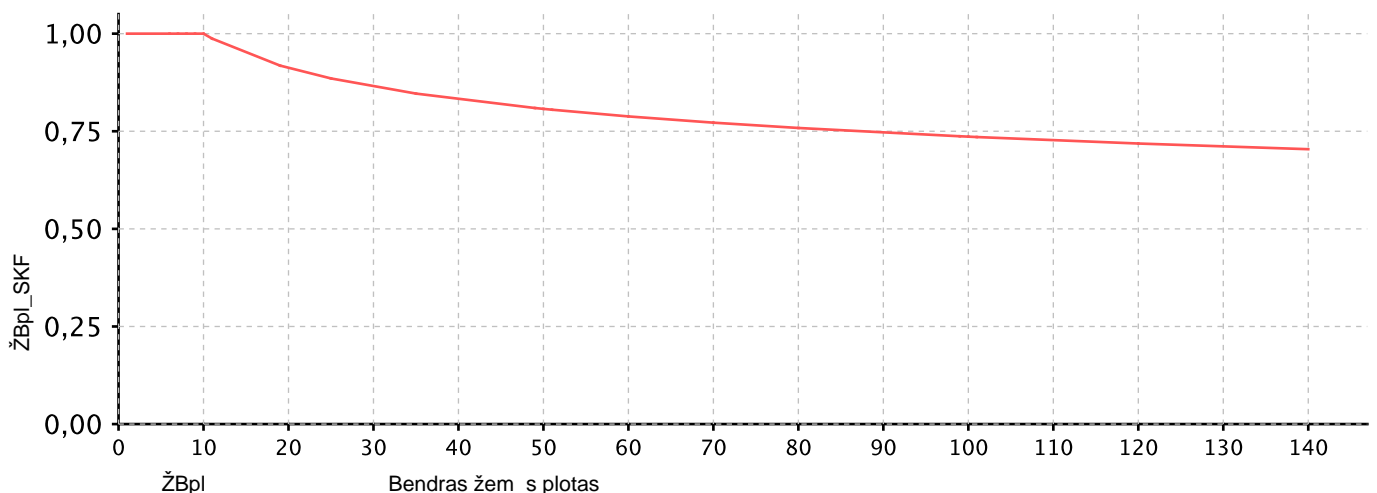
Ver i zon Zona_SKL reikšm s



Ver i zonas

Modelio kintam j taikymo s lygos ir reikšm s:

Bendras žem s plotas		Laipsnis: ŽBpl_BIN		Pagrindas: 0.71
,000001-3,9999999	1.0	4-1000000	0.0	
Daugiabu i pastat		Laipsnis: Kd_BIN		Pagrindas: 1.0
Daugiaaaukš i teritorija	1.0			
Bendro naudojimo teritorija		Laipsnis: Kbn_BIN		Pagrindas: 0.6
Bendro naudojimo teritorija	1.0			
Bendras žem s plotas		ŽBpl_SKF		Laipsnis: 0.838



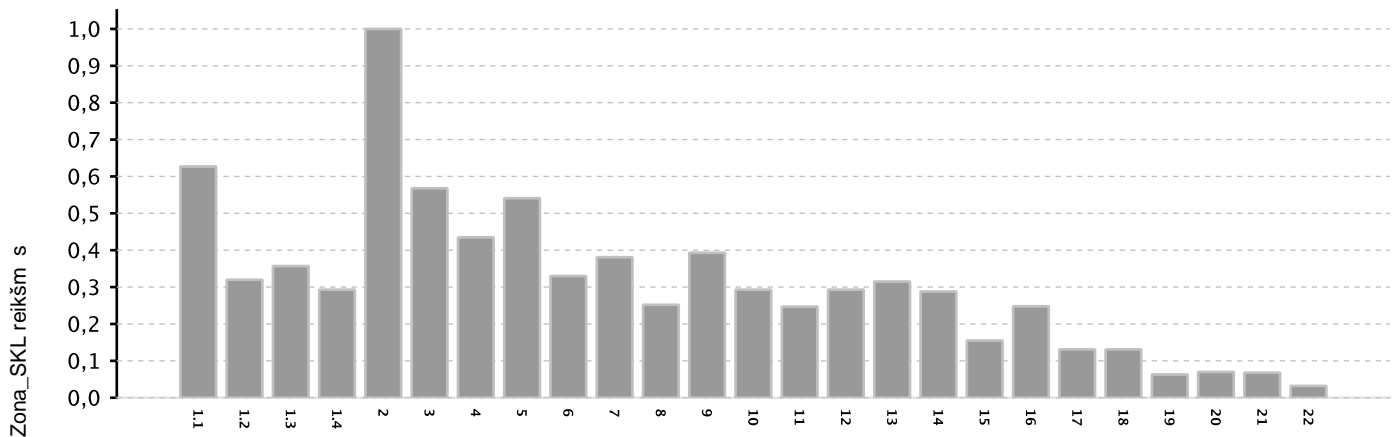
KOMERCIN S ŽEM S GRUP S VERTINIMO MODELIS

Modelis Nr.: 15975.

$$VRV = (\check{Z}Bpl_SKF^{(0,896)} \times Zona_SKL^{(0,9)} \times (0,89) \wedge Naub_BIN \times (3770 \times (\check{Z}Bpl_RKS - 0,7 \times \check{Z}elektr.lin - 0,7 \times \check{Z}duj.naf)) \times Ku)$$

Trumpini paaiškinimuose ži r kite: Želektr.lin, Žduj.naf, Ku

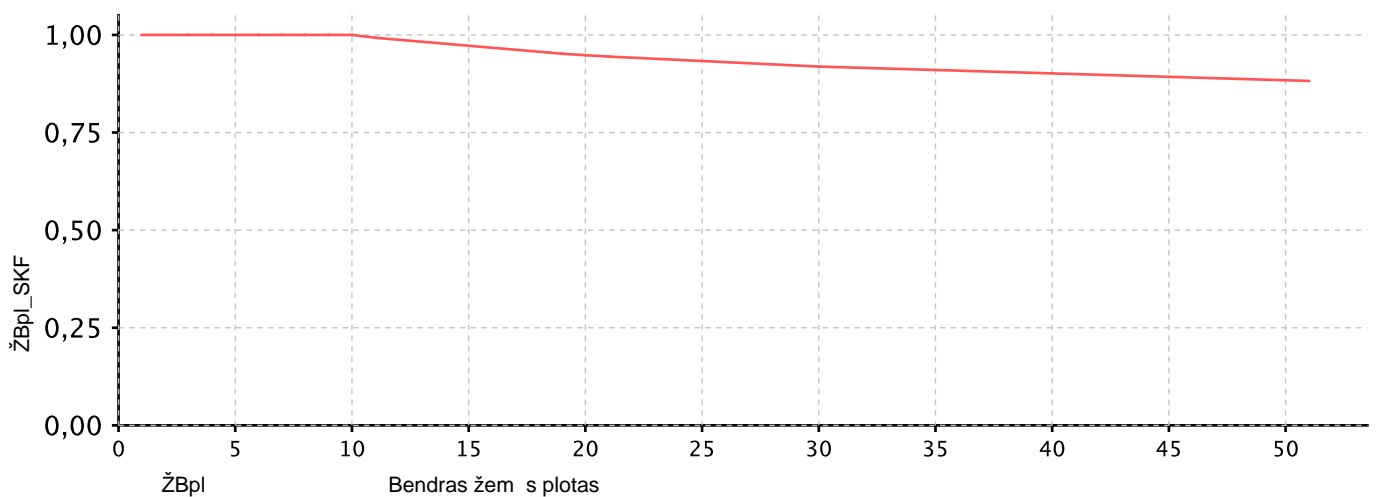
Ver i zon Zona_SKL reikšm s



Ver i zonas

Modelio kintam j taikymo s lygos ir reikšm s:

Naudojimo b das	Laipsnis: Naub_BIN	Pagrindas: 0.89
Rekreacin s teritorijos	1.0	
Bendras žem s plotas	ŽBpl_SKF	Laipsnis: 0.896



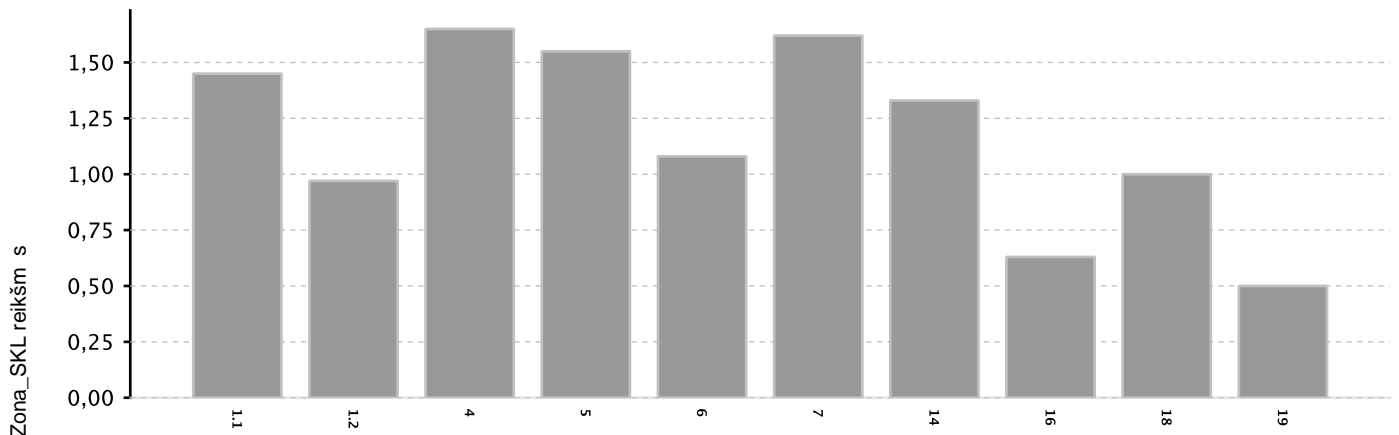
M G J SOD ŽEM S GRUP S VERTINIMO MODELIS

Modelis Nr.: 15977.

$$VRV = (\text{ŽBpl_SKF}^{(0,811)} \times \text{Zona_SKL}^{(1,12)} \times (0,7)^{\text{Kbn_BIN}} \times (987 \times (\text{ŽBpl_RKS} - 0,7 \times \text{Želektr.lin} - 0,7 \times \text{Žduj.naf})) \times \text{Ku})$$

Trumpini paaiškinimuose ži r kite: Želektr.lin, Žduj.naf, Ku

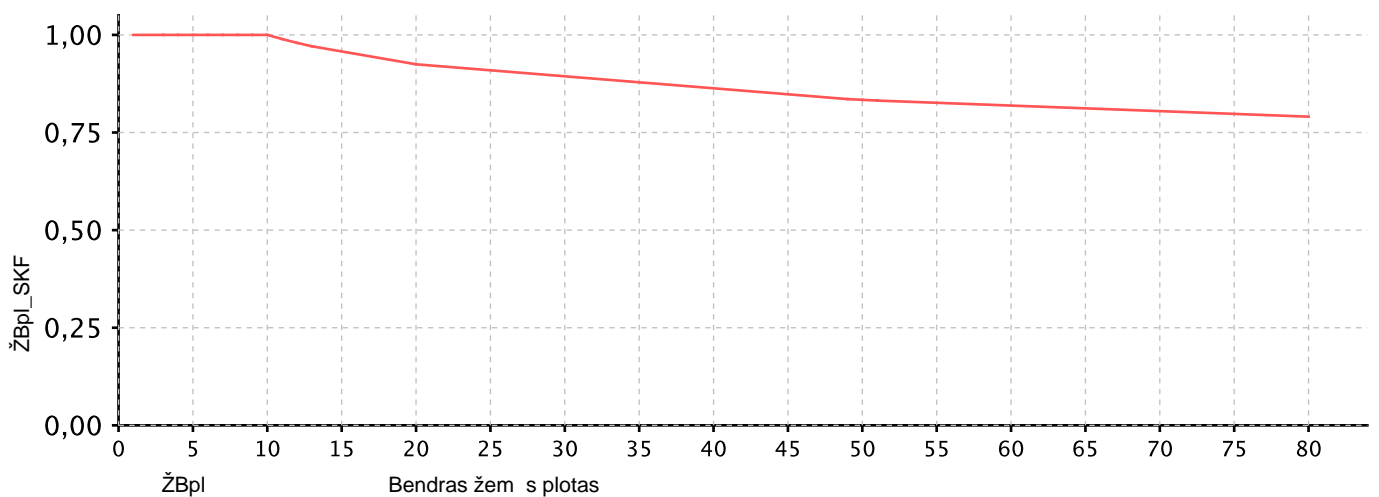
Ver i zon Zona_SKL reikšm s



Ver i zonas

Modelio kintam j taikymo s lygos ir reikšm s:

Bendro naudojimo teritorija	Laipsnis: Kbn_BIN	Pagrindas: 0.7
Bendro naudojimo teritorija	1.0	
Bendras žem s plotas	ŽBpl_SKF	Laipsnis: 0.811



Klaip dos r. sav.

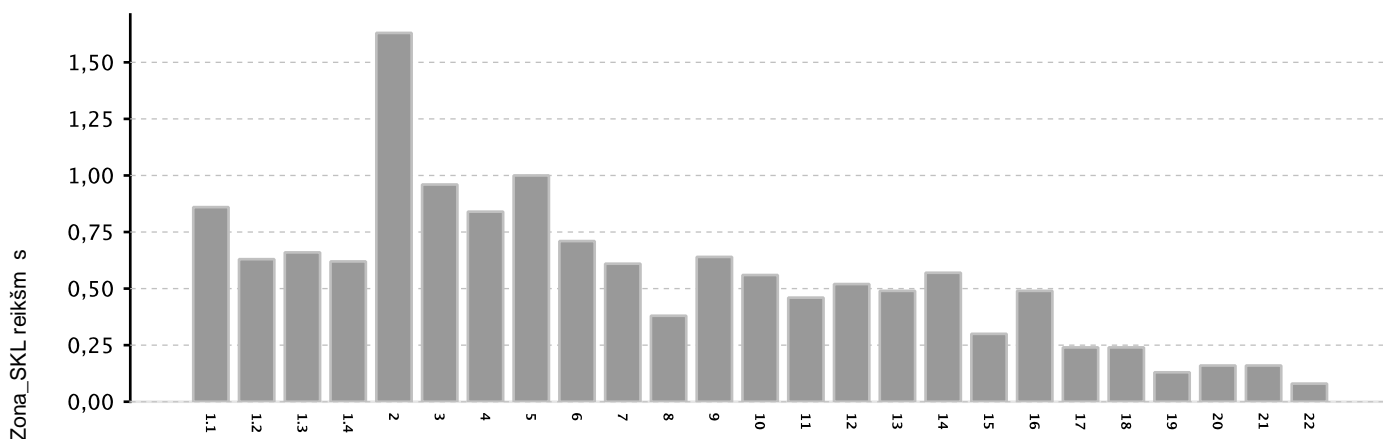
PRAMON S IR SAND LIAVIMO ŽEM S GRUP S VERTINIMO MODELIS

Modelis Nr.: 15976.

$$VRV = (\check{Z}Bpl_SKF^{(0,881)} \times Zona_SKL^{(0,94)} \times (0,63)^{Ktink_BIN} \times (1003 \times (\check{Z}Bpl_RKS - 0,7 \times \check{Z}elektr.lin - 0,7 \times \check{Z}duj.naf)) \times Ku)$$

Trumpini paaiškinimuose ži r kite: Želektr.lin, Žduj.naf, Ku

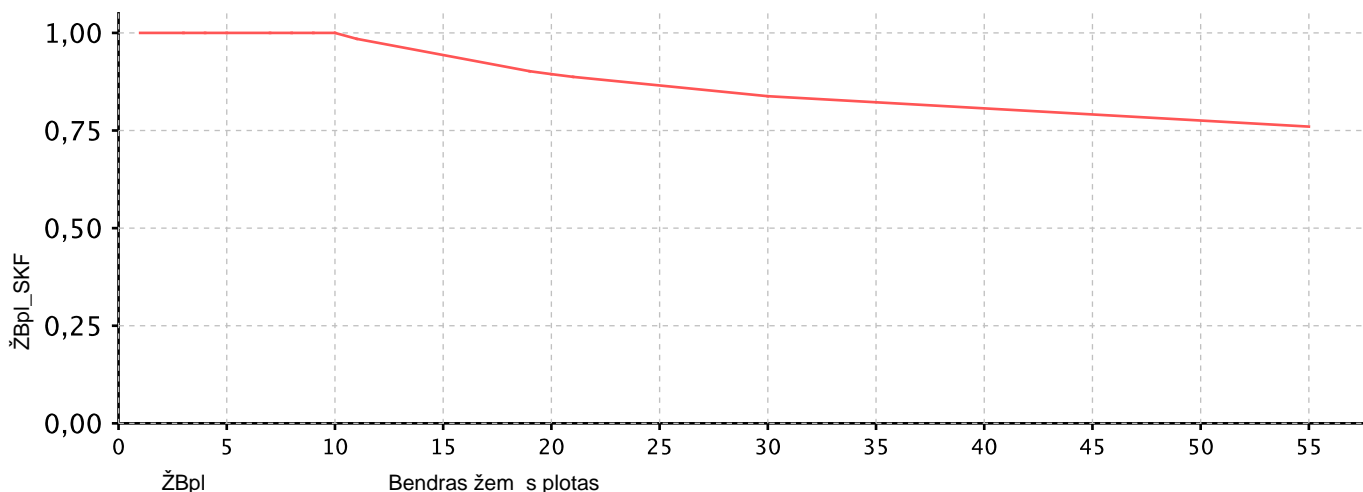
Ver i zon Zona_SKL reikšm s



Ver i zonas

Modelio kintam j taikymo s lygos ir reikšm s:

Inžinerini tinkl koridorius	Laipsnis: Ktink_BIN	Pagrindas: 0.63
Inžinerini tinkl koridorius	1.0	
Bendras žem s plotas	ŽBpl_SKF	Laipsnis: 0.881



Klaip dos r. sav.

ŽEM S KIO ŽEM S GRUP S VERTINIMO MODELIS

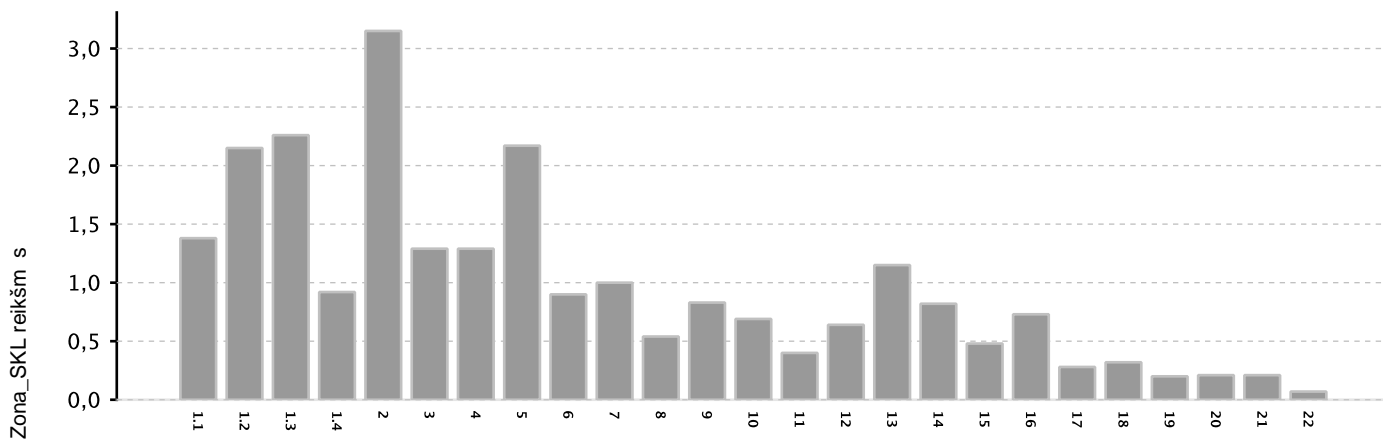
Modelis Nr.: 15978.

$$VRV = (\text{ŽBpl_SKF}^{(0,883)} \times \text{Zona_SKL}^{(0,83)} \times (0,8)^{\text{Pask_BIN}} \times (1,39)^{\text{Kbp_BIN}} \times (9650 \times (\text{ŽBpl_RKS} - 0,3 \times \text{Želektr.lin} - 0,3 \times \text{Žduj.naf} - 0,5 \times \text{Žužliej.piev}))) + RP + NBP - NP - MP$$

Trumpini paaiškinimuose ži r kite: Želektr.lin, Žduj.naf, Žužliej.piev

Pastaba: ži r kite šios žem s grup s sklyp vert s pataisas priede.

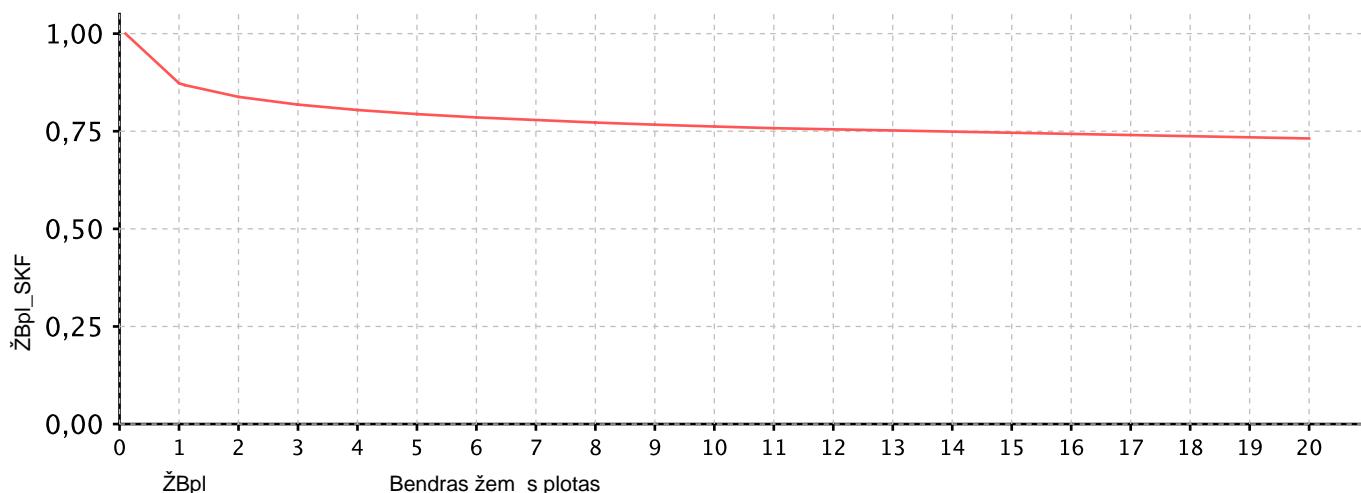
Ver i zon Zona_SKL reikšm s



Ver i zonas

Modelio kintam j taikymo s lygos ir reikšm s:

Paskirtis	Laipsnis: Pask_BIN	Pagrindas: 0.8
Konservacin	1.0	
Bendrojo plano sprendinys	Laipsnis: Kbp_BIN	Pagrindas: 1.39
1-1	1.0	
Bendras žem s plotas	ŽBpl_SKF	Laipsnis: 0.883



Trumpini paaiškinimas:

VRV	-žem s sklypo vidutin rinkos vert
Zonos Nr.	-ver i zonos numeris žem s ver i žem lapyje
ŽBpl (ŽBpl_RKS; ŽBpl_RKL)	-žem s sklypo plotas, žem s kio grup s ha, kit grupi - arais
ŽBpl_SKF	-žem s sklypo ploto vertinimo skaliarinis dydis, išreikštas funkcijos pagalba
Zona_SKL	-ver i zonos koeficientas
K4	-gyvenam j teritorij žem s sklyp , mažesni kaip 4 arai, vertinimo koeficientas
ŽBpl_BIN	-gyvenam j teritorij žem s sklyp , mažesni kaip 4 arai, koeficiento laipsnio rodiklis
Kbn	-bendro naudojimo teritorijos, visuomenin s paskirties teritorijos, atskir želdyn teritorijos, sodinink bendrij bendro naudojimo žem s sklyp vertinimo koeficientas
Kbn_BIN	-bendro naudojimo, visuomenin s paskirties, atskir želdyn teritorij , sodinink bendrij bendro naudojimo žem s sklyp koeficiento laipsnio rodiklis
Kd	-daugiabu i pastat vertinimo koeficientas
Kd_BIN	-daugiabu i pastat koeficiento laipsnio rodiklis
Kr kita	-komercin s žem s grup s rekreacin s teritorijos vertinimo koeficientas
Naub_BIN	-komercin s žem s grup s rekreacin s teritorijos koeficiento Kr kita laipsnio rodiklis
Ku	-žem s sklyp gyvenam j teritorij , komercin s, m g j sod , pramon s ir sand liavimo žem s grupi užstatymo vertinimo koeficientas, kurio reikšmingumas priklauso nuo savivaldyb s, sklype esan io didžiausio ploto statinio aukšt skai iaus, šio statinio statybos baigtumo, ir sklypo užstatymo intensyvumo
Kk	-konservacin s paskirties žem s vertinimo koeficientas
Pask_BIN	-konservacin s paskirties koeficiento laipsnio rodiklis
Kbp	-bendrojo plano sprendini vertinimo koeficientas
Kbp_BIN	-bendrojo plano sprendini koeficiento laipsnio rodiklis
Kr	-žem s kio ir vandens kio paskirties žem s rekreacin s teritorijos vertinimo koeficientas 3 ha plotui
Ktink	-susisiekimo ir inžinerini tinkl koridori žem s vertinimo koeficientas
Ktink_BIN	-susisiekimo ir inžinerini tinkl koridori koeficiento laipsnio rodiklis
RP	- žem s kio ir vandens kio paskirties žem s rekreacinio naudojimo vertinimo pataisa
NBP	-žem s našumo balo vertinimo pataisa
NP	-nenaudojamos, pelk s ir pažeistos žem s vertinimo pataisa
MP	-miško žem s vertinimo pataisa
Vbaz	-vert , apskai iuota pagal modelio formul , netaikant patais
Vbaz1	-1 ha vert , apskai iuota pagal modelio formul , netaikant patais
ŽNB	-žem s sklypo našumo balas
NBconst	-modelio sudarymui naudot sklyp našumo bal ver i zonoje vidurkis
Knb	-našumo balo koeficientas
Žnenaudojama	-žem s kio paskirties nenaudojamos, pelk s, pažeistos žem s plot suma
Kn	-žem s kio paskirties nenaudojamos, pelki , pažeistos žem s vertinimo koeficientas
Žmiško	-miško plotas, registruotas NTR
Želektr.lin	-žem s sklypo speciali j žem s naudojimo s lyg 6 kV ir aukštesn s tamos elektros oro linijos apsaugos zonos plotas, nesikertantis su magistralini dujotieki ir naftotieki bei j rengini apsaugos zon plotu
Žduj.naf	-žem s sklypo speciali j žem s naudojimo s lyg magistralini dujotieki ir naftotieki bei j rengini apsaugos zon plotas
Žužliej.piev	-žem s kio paskirties žem s grup s sklypo speciali j žem s naudojimo s lyg nat rali (užliejam ir sausmini) piev ir ganykl plotas, nesikertantis su žem s sklypo speciali j žem s naudojimo s lyg 6 kV ir aukštesn s tamos elektros oro linijos apsaugos zonos plotu, ir nesikertantis su magistralini dujotieki ir naftotieki bei j rengini apsaugos zon plotu
Ženkla	x daugybos; ^ -k limo laipsniu; + sud ties; - atimties