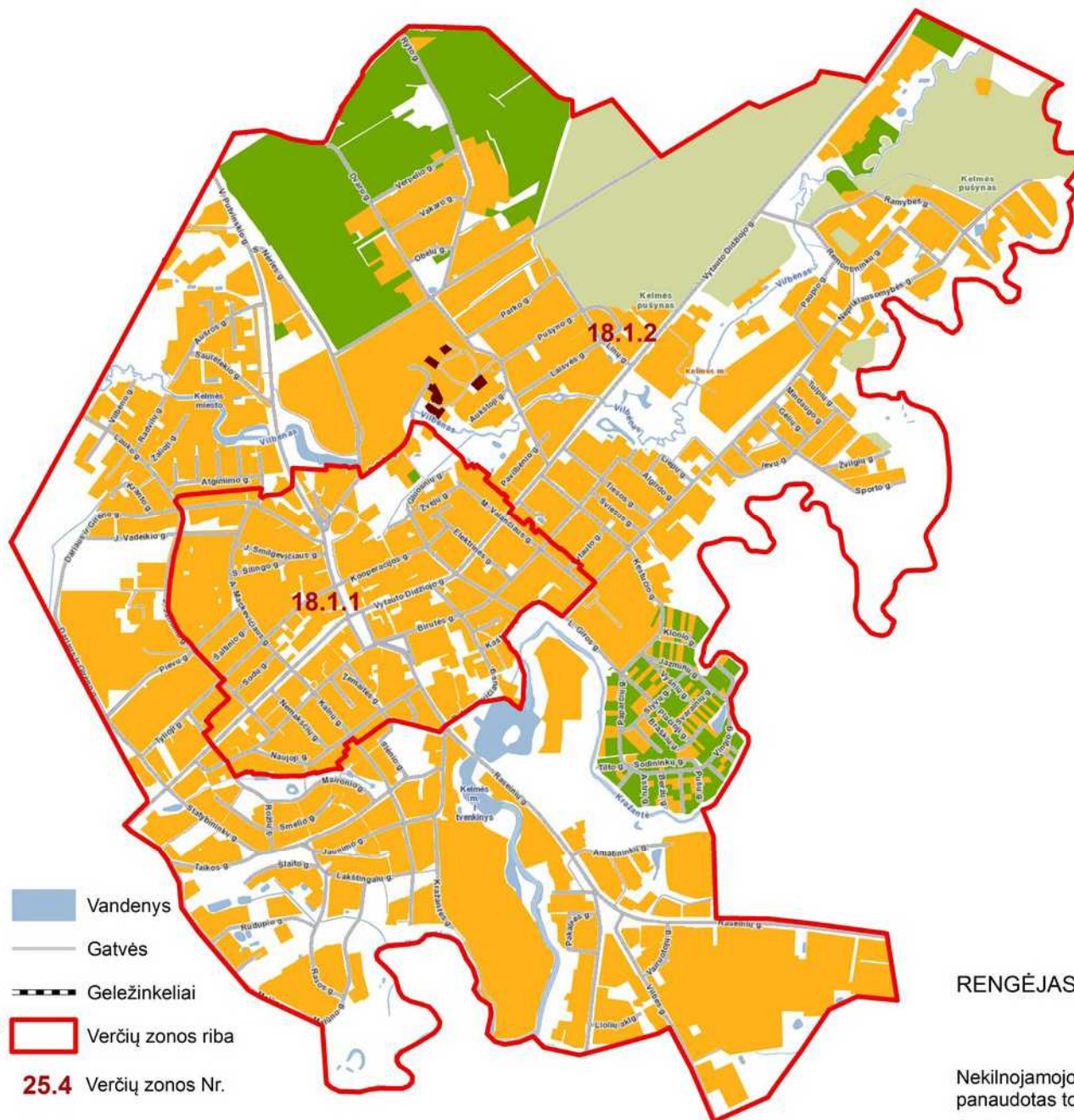


Kelmės miesto teritorijos struktūra pagal pagrindinę žemės naudojimo paskirtį

M 1:16.000



Sutartiniai ženklai

Žemės paskirtys

- Žemės ūkio paskirties žemė
- Miškų ūkio paskirties žemė
- Konservacinės paskirties žemė
- Kitos paskirties žemė

Nepažymėti plotai - nėra suformuotų sklypų, nenustatyta naudojimo paskirtis

- Vandensys
- Gatvės
- Geležinkeliai
- Verčių zonos riba
- 25.4** Verčių zonos Nr.

RENGĖJAS:



Valstybės įmonė Registrų centras

Nekilnojamojo turto verčių žemėlapis sudarymui panaudotas topografinis pagrindas GDB10LT, 2018
Sudarymo data: 2018 m. rugpjūčio 1 d.