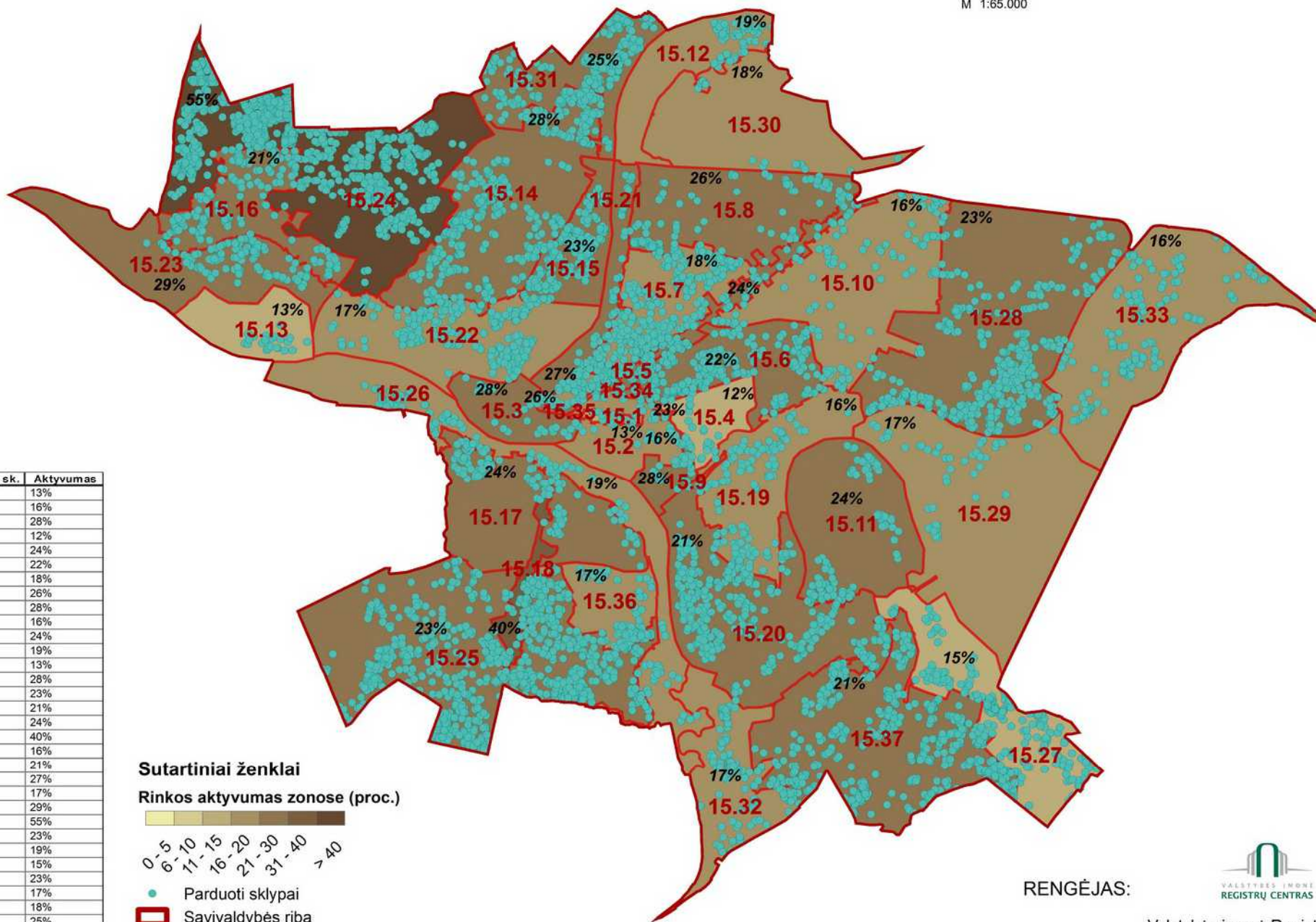


# Žemės sklypų 2014.01.01-2018.08.01 sandoriai Kauno m. savivaldybėje

M 1:65.000



Zonos Nr.	Sklypų sk.	Aktyvumas
15.1	69	13%
15.2	384	16%
15.3	201	28%
15.4	205	12%
15.5	266	24%
15.6	1482	22%
15.7	2335	18%
15.8	544	26%
15.9	146	28%
15.10	915	16%
15.11	630	24%
15.12	395	19%
15.13	220	13%
15.14	2107	28%
15.15	1026	23%
15.16	1183	21%
15.17	768	24%
15.18	145	40%
15.19	1077	16%
15.20	2175	21%
15.21	371	27%
15.22	1574	17%
15.23	687	29%
15.24	3434	55%
15.25	5250	23%
15.26	789	19%
15.27	1541	15%
15.28	2390	23%
15.29	407	17%
15.30	105	18%
15.31	1647	25%
15.32	863	17%
15.33	1088	16%
15.34	52	23%
15.35	69	26%
15.36	652	17%
15.37	2573	21%

## Sutartiniai ženklai

Rinkos aktyvumas zonos (proc.)



● Parduoti sklypai

▭ Savivaldybės riba

▭ Verčių zonos riba

**5.2** Verčių zonos Nr.

**8%** Rinkos aktyvumas zonos procentais nuo visų zonoje įregistruotų žemės sklypų skaičiaus

RENGĖJAS:



Valstybės įmonė Registrų centras

Nekilnojamojo turto verčių žemėlapis sudarymui  
 panaudotas topografinis pagrindas GDB10LT, 2018  
 Sudarymo data: 2018 m. rugpjūčio 1 d.