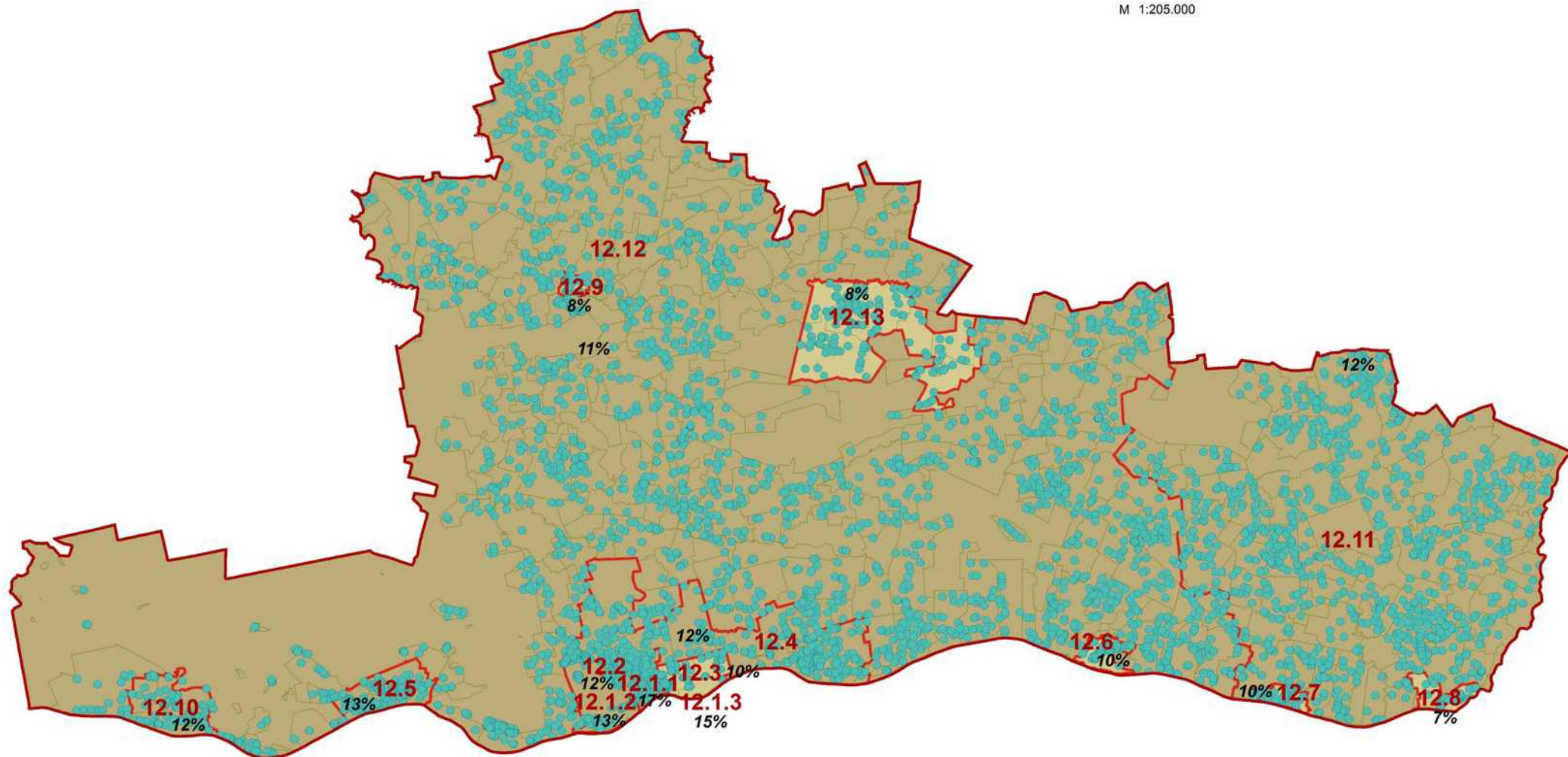


# Žemės sklypų 2014.01.01-2018.08.01 sandoriai Jurbarko r. savivaldybėje

M 1:205.000



## Sutartiniai ženklai

### Rinkos aktyvumas zonos (proc.)



- Parduoti sklypai
- Savivaldybės riba
- Verčių zonos riba

**5.2** Verčių zonos Nr.  
**8%** Rinkos aktyvumas zonos procentais nuo visų zonoje įregistruotų žemės sklypų skaičiaus

Zonos Nr.	Sklypų sk.	Aktyvumas
12.1.1	509	17%
12.1.2	2140	13%
12.1.3	116	15%
12.2	314	12%
12.3	521	10%
12.4	2734	12%
12.5	985	13%
12.6	426	10%
12.7	532	10%
12.8	520	7%
12.9	263	8%
12.10	902	12%
12.11	8072	12%
12.12	21467	11%
12.13	1713	8%

RENGĖJAS:



Valstybės įmonė Registrų centras

Nekilnojamojo turto verčių žemėlapis sudarymui panaudotas topografinis pagrindas GDB10LT, 2018  
 Sudarymo data: 2018 m. rugpjūčio 1 d.