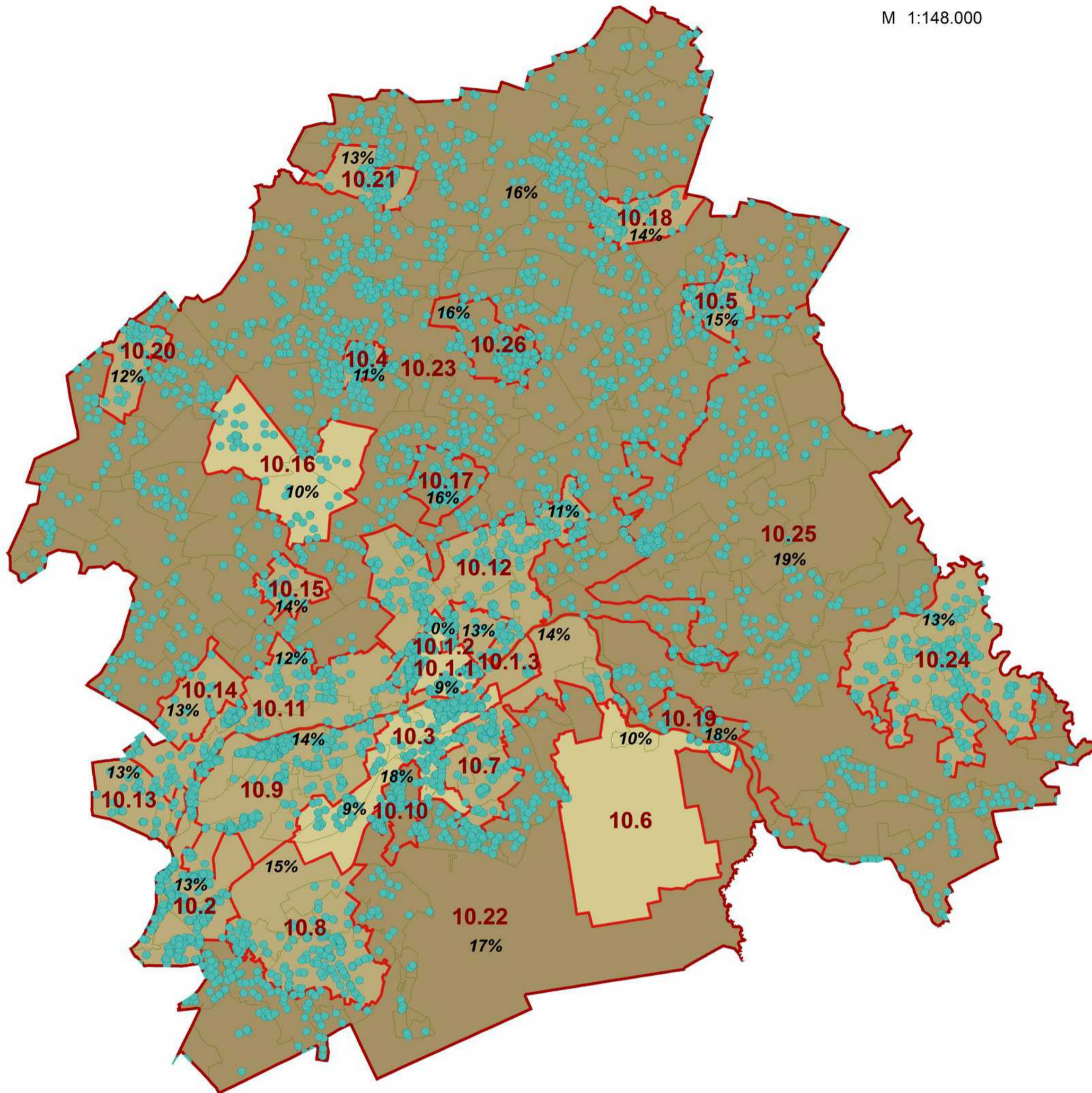


Žemės sklypų 2014.01.01-2018.08.01 sandoriai Jonavos r. savivaldybėje

M 1:148.000



Zonos Nr.	Sklypų sk.	Aktyvumas
10.1.1	1597	9%
10.1.2	1	0%
10.1.3	1473	13%
10.2	2154	13%
10.3	1399	9%
10.4	441	11%
10.5	457	15%
10.6	315	10%
10.7	873	14%
10.8	1363	15%
10.9	1961	14%
10.10	675	18%
10.11	1411	12%
10.12	2016	11%
10.13	290	13%
10.14	152	13%
10.15	316	14%
10.16	539	10%
10.17	249	16%
10.18	429	14%
10.19	148	18%
10.20	335	12%
10.21	362	13%
10.22	1779	17%
10.23	8047	16%
10.24	1434	13%
10.25	2758	19%
10.26	474	16%

Sutartiniai ženklai

Rinkos aktyvumas zonose (proc.)



0-5 6-10 11-15 16-20 21-30 31-40 >40

- Parduoti sklypai
- Savivaldybės riba
- Verčių zonos riba
- 5.2** Verčių zonos Nr.
- 8%** Rinkos aktyvumas zonose procentais nuo visų zonoje įregistruotų žemės sklypų skaičiaus

RENGĖJAS:



Valstybės įmonė Registrų centras

Nekilnojamojo turto verčių žemėlapio sudarymui panaudotas topografinis pagrindas GDB10LT, 2018

Sudarymo data: 2018 m. rugpjūčio 1 d.