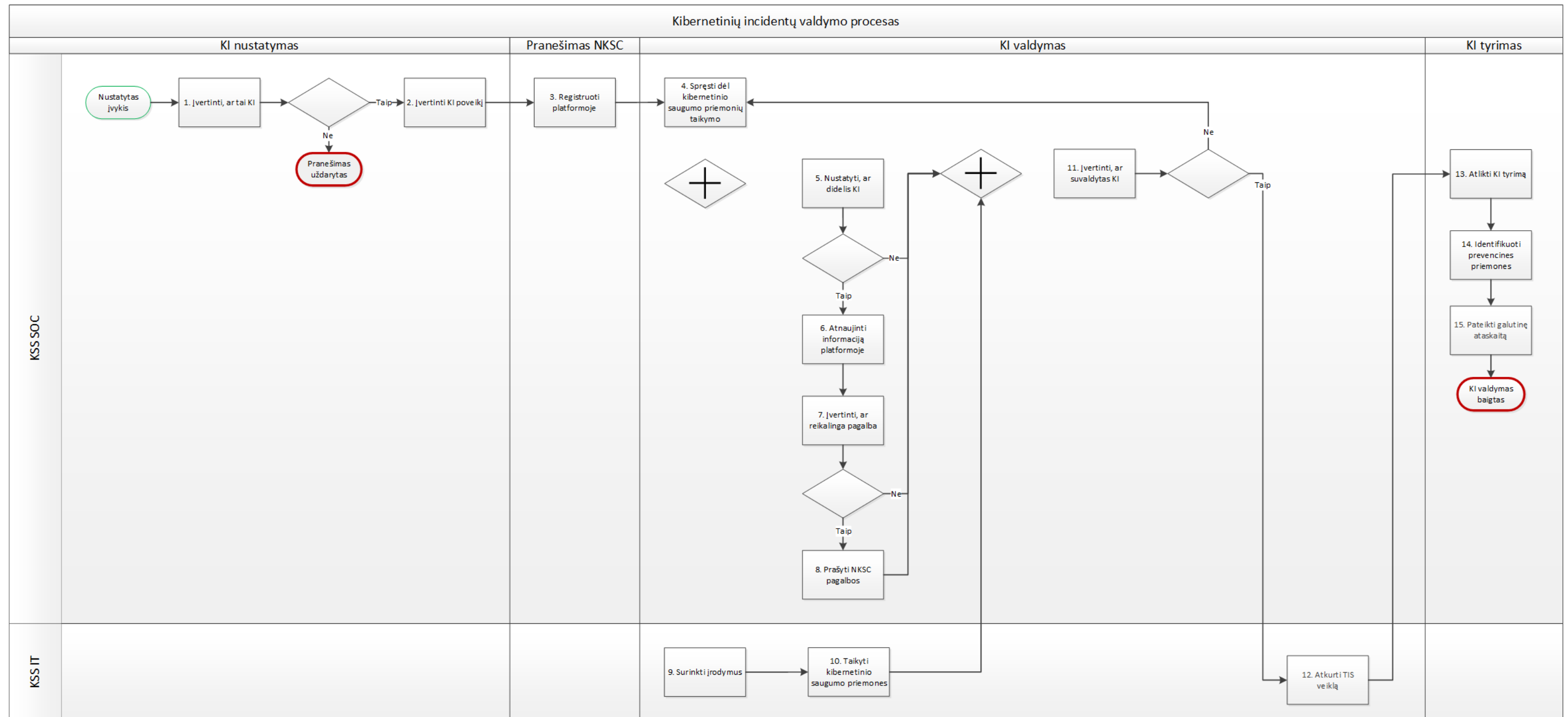








TIPINIO KIBERNETINIŲ INCIDENTŲ VALDYMO PROCESO SCHEMA



Schemos grafiniai simboliai, santrumpos ir jų reikšmės:

Grafinis simbolis / santrumpa	Reikšmė
	Proceso pradžia
	Proceso pabaiga
	Veiksmas, skirtas organizacijoje atliekamai veiklai atvaizduoti
	Duomenimis pagrįstas sprendimas, kai pasirenkama tolesnė proceso eiga
	Lygiagrečiai vykdomos proceso eigos
	Proceso eiga tarp veiksmų, sprendimų ir kt.
KI	Kibernetinis incidentas
KSS	Kibernetinio saugumo subjektas
KSS SOC	Kibernetinio saugumo subjekto Saugumo operacijų centras arba jo funkcijas vykdytys asmenys
KSS IT	Kibernetinio saugumo subjekto tinklų ir informacinių sistemų veiklą užtikrinantis padalinys arba jo funkcijas atliekantys asmenys
NKSC	Nacionalinis kibernetinio saugumo centras
TIS	Tinklų ir informacinė sistema